

2º. SEMESTRE 1974

BOLETIN HIDROMETEOROLOGICO
PROVINCIA DEL CHUBUT



CENTRO
NACIONAL
PATAGONICO

C. N. P.

Este Boletín Hidrometeorológico es realizado por el Dpto. de Meteorología del Centro Nacional Patagónico, como parte del Programa Balance Superficial de las Aguas de la Provincia del Chubut, el cual es compaginado y dirigido por el Pronosticador Meteorológico Héctor Fernando Mattio.

En forma periódica, se brindará por este medio la información hidrometeorológica provincial a fin de satisfacer las necesidades de instituciones y usuarios en general.

Se agradece en forma especial la colaboración de:

- 1.- Personal de las estaciones de aforo de Agua y Energía de El Maitén, lago Cholila y Gualjaina.
- 2.- Personal de las Estancias: "La Isabel" y "La Maciega", zona de Camarones.
- 3.- Personal del Automovil Club Argentino de Las Chapas y Garayalde.
- 4.- Ingeniero Orwig Griffiths, zona de Gaiman.
- 5.- Guardafaunas y auxiliares de las reservas Punta Norte e Isla de los Pájaros.
- 6.- Personal policial de las estaciones de Gar-Gar y Cushamen.

I N T R O D U C C I O N

Estaciones Hidrometeorológicas:

Los datos meteorológicos que figuran en esta publicación han sido obtenidos de observaciones realizadas por las estaciones de la red hidrometeorológica que el C.N.P. ha instalado dentro de la provincia del Chubut; red que de acuerdo con las normas establecidas por la Organización Meteorológica Mundial comprende 2 clases de estaciones fundamentales:

- 1º) Estaciones termoplúviométricas que registran: temperatura, humedad y precipitación.
- 2º) Estaciones pluviométricas que registran: precipitación.

En la página de esta publicación figura un mapa con la ubicación de dichas estaciones.

Se incluyen en este boletín las estaciones: Puerto Madryn, Cushamen, Gan-Gan y Gaiman (ésta última como termoplúviométrica).

Hora de Observación:

Debido a que las estaciones tienen registros semanales, se han hecho las lecturas de las fajas cada 2 horas para las estaciones termoplúviométricas, siendo estas las correspondientes a las: 02,00; 04,00; 06,00; 08,00; 10,00; 12,00; 14,00; 16,00; 18,00; 20,00; 22,00; 24,00 (HOA).

En las estaciones pluviométricas los datos que se publican pertenecen al día pluviométrico, que abarca, desde las 09,00 del día

C. N. P.

de la fecha a las 09,00 (H.O.A.) del día siguiente.

Instrumental Utilizado:

En todas las estaciones se emplearon pluviógrafos tipo Hellman, modelo Meteorología Argentina, cuya superficie receptora esta situada a 1,5 metros sobre el suelo. Los datos estan expresados en mm. de altura con décimos, considerándose lluvia cuando en el día pluviométrico, la cantidad de agua caída sobrepasa o es igual a los 0,3 mm.

Los registradores utilizados para la medición de la temperatura y humedad, son aparatos marca Siap u Otto Hess, cuyos sensores son: un bimetalico para la temperatura y un haz de 20 a 30 cabellos para la humedad, colocándose dichos sensores a una altura sobre el suelo de 1,5 mts., dentro de abrigos meteorológicos, que cumplen con las normas de la Organización Meteorológica Mundial.

La Temperatura está expresada en grados Celcius, con décimas. Las inferiores a 0° C van precedidas del signo -. La humedad relativa está expresada en tanto por ciento.

Cóputos:

Las medidas de temperatura y humedad son tomadas de los valores de las 12 horas antes mencionadas.

Mediante la fórmula:

$$\bar{x} = \frac{\sum_{i=1}^{12} x_i}{12}$$

se obtiene la media del día.

La media horaria se calcula de acuerdo al N° de días con da-

tos de cada mes y la media mensual (\bar{X}_m) como la suma de todos los datos del mes dividida por el número de datos (n), de acuerdo con la expresión:

$$\bar{X}_m = \frac{\sum_{i=1}^n x_i}{n}$$

Gráficos:

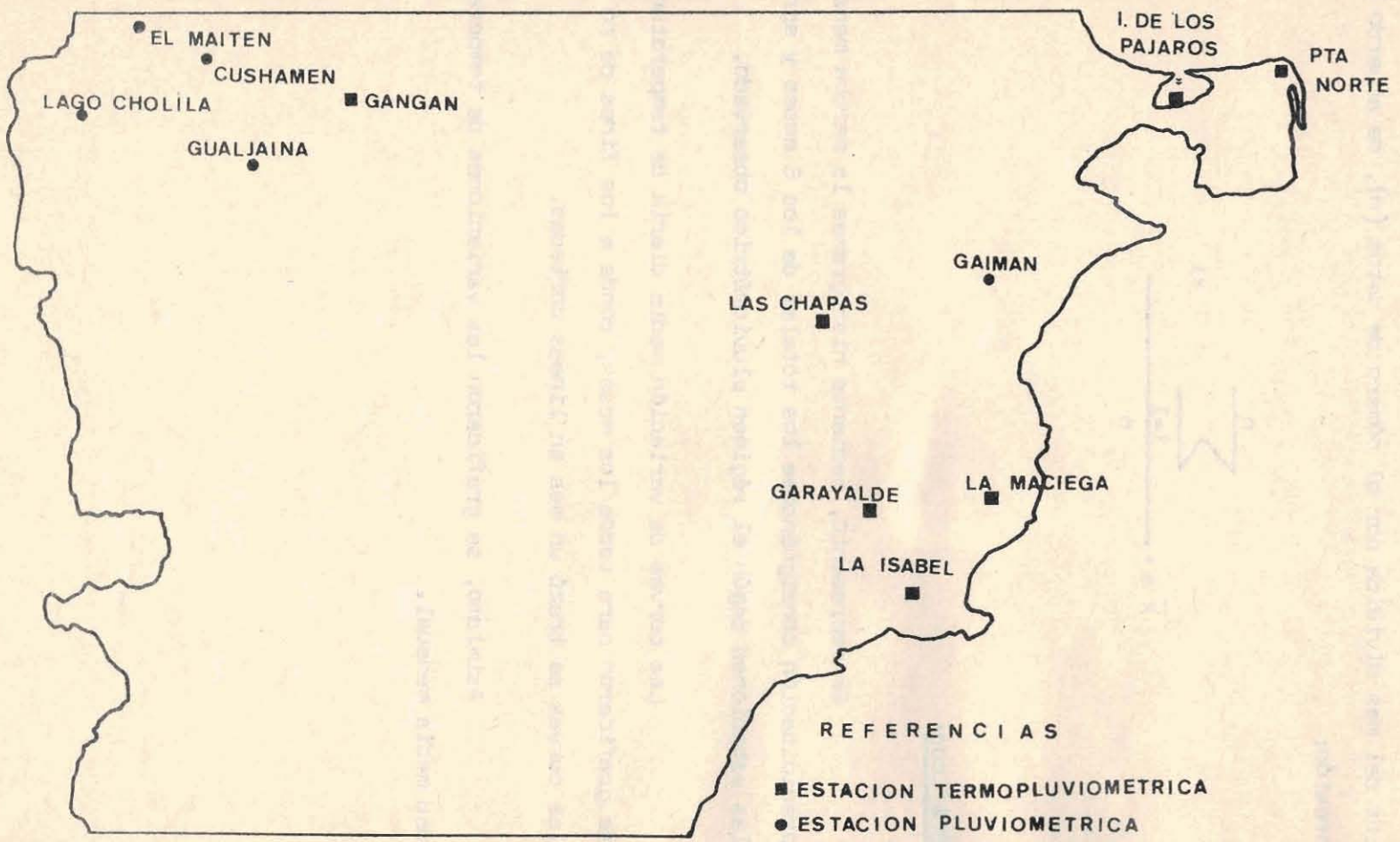
Se representó, mediante histogramas la marcha mensual de la precipitación consignándose los totales de los 6 meses y agrupándose las estaciones según el régimen pluviométrico observado.

Las curvas de variación media diaria de temperatura y humedad se graficaron para todos los meses, donde a los fines de no superponer las curvas se trazó un mes en líneas cortadas.

Asimismo, se graficaron las variaciones de temperatura y humedad media mensual.

RED HIDROMETEOROLOGICA PROVINCIA DEL CHUBUT

CENTRO NACIONAL PATAGONICO



REFERENCIAS

- ESTACION TERMOPLUVIOMETRICA
- ESTACION PLUVIOMETRICA

ESTACIONES

TERMOPLUVIOMETRICAS

C.V.P.

C. N. P.ESTACION : CushamenLONGITUD : 70° 45' WMES: AGOSTOLATITUD : 42° 08' SAÑO: 1974ALTURA : 500 m

<u>TEMPERATURA</u>		<u>HUMEDAD RELATIVA</u>	
Media	4.5° C	Media	69 %
Máxima media	11.0° C	Máxima media	89 %
Mínima media	-1.2° C	Mínima media	47 %
Máxima absoluta	16.0° C	Máxima absoluta	99 %
Día máx. absoluta	10	Día	varios
Mínima absoluta	-6.0° C	Mínima absoluta	22 %
Día mín. absoluta	3	Día	10
Oscilación media	11.8° C	<u>PRECIPITACION</u>	
Oscilación máx. abs.	19.5° C	Total	-
Día osc. máx. abs.	10	Máxima en 24 Hs.	-
Oscilación mín. abs.	3.0° C	Día máx. en 24 Hs.	-
Día osc. mín. abs.	23	Nº Días de lluvia	-

C. N. P.ESTACION : CushamenLONGITUD : 70° 45' WMES: JULIOLATITUD : 42° 08' SAÑO: 1974ALTURA : 500 mTEMPERATURAHUMEDAD RELATIVA

Media	3.2° C	Media	73 %
Máxima media	9.5° C	Máxima media	95 %
Mínima media	-3.0° C	Mínima media	51 %
Máxima absoluta	14.5° C	Máxima absoluta	99%
Día máx. absoluta	5	Día	varios
Mínima absoluta	-13.0° C	Mínima absoluta	24 %
Día mín. absoluta	22	Día	6
Oscilación media	12.6° C	<u>PRECIPITACION</u>	
Oscilación máx. abs.	18.5° C	Total	-
Día osc. máx. abs.	5	Máxima en 24 Hs.	-
Oscilación mín. abs.	4° C	Día máx. en 24 Hs.	-
Día osc. mín. abs.	28	N° Días de lluvia	-

C. N. P.

ESTACION : Cushamén

LONGITUD : 70° 45' W

MES: SEPTIEMBRE

LATITUD : 42° 08' S

AÑO: 1974

ALTURA : 500 m

<u>TEMPERATURA</u>		<u>HUMEDAD RELATIVA</u>	
Media	5.4° C	Media	62 %
Máxima media	13.2° C	Máxima media	90 %
Mínima media	-2.3° C	Mínima media	33 %
Máxima absoluta	18.5° C	Máxima absoluta	99 %
Día máx. absoluta	9	Día	varios
Mínima absoluta	-9.0° C	Mínima absoluta	8 %
Día mín. absoluta	4	Día	4
Oscilación media	15.5° C	<u>PRECIPITACION</u>	
Oscilación máx. abs.	26.5° C	Total	-
Día osc. máx. abs.	4	Máxima en 24 Hs.	-
Oscilación mín. abs.	8.5° C	Día máx. en 24 Hs.	-
Día osc. mín. abs.	12	Nº Días de lluvia	-

C. N. P.

ESTACION : Cushman

LONGITUD : 70° 45' W

LATITUD : 42° 08' S

ALTURA : 500 m

MES: OCTUBRE

AÑO: 1974

TEMPERATURA

HUMEDAD RELATIVA

Media	10.6° C	Media	55 %
Máxima media	20° C	Máxima media	91 %
Mínima media	-0.5° C	Mínima media	28 %
Máxima absoluta	24.5° C	Máxima absoluta	99 %
Día máx. absoluta	31	Día	varios
Mínima absoluta	-7.0° C	Mínima absoluta	5 %
Día mín. absoluta	15	Día	12 15
Oscilación media	21.5° C	<u>P R E C I P I T A C I O N</u>	
Oscilación máx. abs.	25.5° C	Total	-
Día osc. máx. abs.	15	Máxima en 24 Hs.	-
Oscilación mín. abs.	14.5° C	Día máx. en 24 Hs.	-
Día osc. mín. abs.	9	N° Días de lluvia	-

C. N. P.

ESTACION : Cushman

LONGITUD : 70° 45' W

MES: NOVIEMBRE

LATITUD : 42° 08' S

AÑO: 1974

ALTURA : 500 m

<u>TEMPERATURA</u>		<u>HUMEDAD RELATIVA</u>	
Media	11.7° C	Media	55 %
Máxima media	19.8° C	Máxima media	85 %
Mínima media	2.8° C	Mínima media	31 %
Máxima absoluta	29.5° C	Máxima absoluta	99 %
Día máx. absoluta	5	Día	varios
Mínima absoluta	- 2.5° C	Mínima absoluta	5 %
Día mín. absoluta	16	Día	5 - 22
Oscilación media	17 ° C	<u>P R E C I P I T A C I O N</u>	
Oscilación máx. abs.	29 ° C	Total	-
Día osc. máx. abs.	5	Máxima en 24 Hs.	-
Oscilación mín. abs.	9 ° C	Día máx. en 24 Hs.	-
Día osc. mín. abs.	18 / 23	Nº Días de lluvia	-

C. N. P.ESTACION: GaimanLONGITUD: 65° 31'MESES: NOVIEMBRELATITUD : 43° 19'AÑO: 1974ALTURA : 25 m

<u>TEMPERATURA</u>		<u>HUMEDAD RELATIVA</u>	
Media	13.0° C	Media	61 %
Máxima media	19.9° C	Máxima media	89 %
Mínima media	5.9° C	Mínima media	40 %
Máxima absoluta	29.0° C	Máxima absoluta	99 %
Día máx. absoluta	9	Día	Varios
Mínima absoluta	-2.0° C	Mínima absoluta	23 %
Día mín. absoluta	27	Día	21
Oscilación media	14.0° C	<u>PRECIPITACION</u>	
Oscilación máx. abs.	23.0° C	Total	4.0 mm
Día osc. máx. abs.	21 - 27	Máxima en 24 Hs.	2.7 mm
Oscilación mín. abs.	7.0	Día máx. en 24 Hs.	17
Día osc. mín. abs.	26	N° Días de lluvia	4

C. N. P.ESTACION: GaimanLONGITUD: 65° 31'MES: DICIEMBRELATITUD : 43° 19'AÑO: 1974ALTURA : 25 m

<u>TEMPERATURA</u>		<u>HUMEDAD RELATIVA</u>	
Media	16.7° C	Media	59 %
Máxima media	24.6° C	Máxima media	91 %
Mínima media	7.3° C	Mínima media	36 %
Máxima absoluta	35.0° C	Máxima absoluta	100 %
Día máx. absoluta	6	Día	varios
Mínima absoluta	1.0° C	Mínima absoluta	27 %
Día mín. absoluta	9	Día	18
Oscilación media	17.3° C	<u>PRECIPITACION</u>	
Oscilación máx. abs.	27.5° C	Total	4.1 mm
Día osc. máx. abs.	5	Máxima en 24 Hs.	2.1 mm
Oscilación mín. abs.	9.0° C	Día máx. en 24 Hs.	28
Días osc. mín. abs.	6	Nº Días de lluvia	5

C. N. P.ESTACION: Gan - GanLONGITUD: 68° 17' WMES: OCTUBRELATITUD : 42° 33' SAÑO: 1974ALTURA : 1.400 m

<u>TEMPERATURA</u>		<u>HUMEDAD RELATIVA</u>	
Media	9.0° C	Media	52 %
Máxima media	10.5° C	Máxima media	83 %
Mínima media	0.6° C	Mínima media	27 %
Máxima absoluta	25.0° C	Máxima absoluta	91 %
Día máx. absoluta	29 - 31	Día	12
Mínima absoluta	-6.0° C	Mínima absoluta	24 %
Día mín. absoluta	24	Día	5
Oscilación media	15.9° C	<u>P R E C I P I T A C I O N</u>	
Oscilación máx. abs.	27.0° C	Total	-
Día osc. máx. abs.	21	Máxima en 24 Hs.	-
Oscilación mín. abs.	8.0° C	Día máx. en 24 Hs.	-
Día osc. mín. abs.	27	Nº Días de lluvia	-

C. N. P.

ESTACION: , Gan-Gan

LONGITUD: 68° 17' W

LATITUD : 42° 33' S

ALTURA : 1.400 m

MES: NOVIEMBRE

AÑO: 1974

<u>TEMPERATURA</u>		<u>HUMEDAD RELATIVA</u>	
Media	10.3° C	Media	52 %
Máxima media	18.8° C	Máxima media	83 %
Mínima media	2.5° C	Mínima media	24 %
Máxima absoluta	31.0° C	Máxima absoluta	100 %
Día máx. absoluta	1	Día	varios
Mínima absoluta	-4.5° C	Mínima absoluta	2 %
Día mín. absoluta	4 - 27	Día	22
Oscilación media	16.5° C	<u>P R E C I P I T A C I O N</u>	
Oscilación máx. abs.	30.5° C	Total	-
Día osc. máx. abs.	1	Máxima en 24 Hs.	-
Oscilación mín. abs.	8.0° C	Día máx. en 24 Hs.	-
Día osc. mín. abs.	9 - 26	Nº Días de lluvia	-

C. N. P.

ESTACION: Gan-Gan

LONGITUD: 68° 17' W

LATITUD: 42° 33' S

ALTURA : 1.400 m

MES: DICIEMBRE

AÑO: 1974

<u>TEMPERATURA</u>		<u>HUMEDAD RELATIVA</u>	
Media	14.6° C	Media	48 %
Máxima media	22.7° C	Máxima media	77 %
Mínima media	4.9° C	Mínima media	25 %
Máxima absoluta	31.0° C	Máxima absoluta	100 %
Día máx. absoluta	5	Día	varios
Mínima absoluta	-2.5° C	Mínima absoluta	8 %
Día mín. absoluta	1	Día	varios
Oscilación media	17.8° C	<u>P R E C I P I T A C I O N</u>	
Oscilación máx. abs.	26.0° C	Total	-
Día osc. máx. abs.	31	Máxima en 24 Hs.	-
Oscilación mín. abs.	7.0° C	Día máx. en 24 Hs.	-
Día osc. mín. abs.	26	Nº Días de lluvia	-

C. N. P.

ESTACION: Garayalde

LONGITUD: 66° 69' W

MES: JULIO

LATITUD : 44° 43' S

AÑO: 1974

ALTURA : 400 m

<u>TEMPERATURA</u>		<u>HUMEDAD RELATIVA</u>	
Media	3.2° C	Media	73 %
Máxima media	7.7° C	Máxima media	89 %
Mínima media	-2.0° C	Mínima media	52 %
Máxima absoluta	13.0° C	Máxima absoluta	100 %
Día máx. absoluta	8	Día	varios
Mínima absoluta	9.0° C	Mínima absoluta	24 %
Día mín. absoluta	24	Día	12
Oscilación media	9.7° C	<u>P R E C I P I T A C I O N</u>	
Oscilación máx. abs.	13.5° C	Total	-
Día osc. máx. abs.	24	Máxima en 24 Hs.	-
Oscilación mín. abs.	3.0° C	Día máx. en 24 Hs.	-
Día osc. mín. abs.	20	Nº Días de lluvia	-

C. N. P.

ESTACION: Garayalde

LONGITUD: 66° 69' W

LATITUD : 44° 43' S

ALTURA : 400 m.

MES: AGOSTO

AÑO: 1974

<u>TEMPERATURA</u>		<u>HUMEDAD RELATIVA</u>	
Media	5° C	Media	70 %
Máxima media	9.5° C	Máxima media	88 %
Mínima media	1.0° C	Mínima media	44 %
Máxima absoluta	17.0° C	Maxima absoluta	100 %
Día máx. absoluta	4	Día	6 - 22
Mínima absoluta	-4.5° C	Mínima absoluta	16 %
Día mín. absoluta	3	Día	23
Oscilación media	8.5° C	<u>P R E C I P I T A C I O N</u>	
Oscilación máx. abs.	11.5° C	Total	-
Día osc. máx. abs.	11	Máxima en 24 Hs.	-
Oscilación mín. abs.	1.5° C	Día máx. en 24 Hs.	-
Día osc. mín. abs.	1	Nº Días de lluvia	-

C. N. P.

ESTACION: Garayalde

LONGITUD: 66° 69' W

LATITUD : 44° 43' S

ALTURA : 400 m.

MES: SEPTIEMBRE

AÑO: 1974

<u>TEMPERATURA</u>		<u>HUMEDAD RELATIVA</u>	
Media	8.2° C	Media	60 %
Máxima media	15.2° C	Máxima media	88 %
Mínima media	1.7° C	Mínima media	36 %
Máxima absoluta	19.0° C	Máxima absoluta	100 %
Día máx. absoluta	6	Día	varios
Mínima absoluta	-2.0° C	Mínima absoluta	9 %
Día mín. absoluta	3	Día	26
Oscilación media	14.5° C	<u>P R E C I P I T A C I O N</u>	
Oscilación máx. abs.	19.5° C	Total	-
Día osc. máx. abs	24	Máxima en 24 Hs.	-
Oscilación mín. abs.	5.5° C	Día máx. en 24 Hs.	-
Día osc. mín. abs.	15	Nº Días de lluvia	-

C. N. P.ESTACION: Isla de los FajerosLONGITUD: 64° 18' WMES: JULIOLATITUD : 42° 24' SAÑO: 1974ALTURA : 5 mTEMPERATURAHUMEDAD RELATIVA

<u>TEMPERATURA</u>		<u>HUMEDAD RELATIVA</u>	
Media	7.1° C	Media	72 %
Máxima media	12.0° C	Máxima media	92 %
Mínima media	1.3° C	Mínima media	49 %
Máxima absoluta	17.5° C	Máxima absoluta	99 %
Día máx. absoluta	31	Día	20
Mínima absoluta	-3.5° C	Mínima absoluta	28 %
Día mín. absoluta	23	Día	3
Oscilación media	10.7° C	<u>PRECIPITACION</u>	
Oscilación máx. abs.	17.0° C	Total	14.9 mm
Día osc. máx. abs.	4 - 18	Máxima en 24 Hs.	5.9 mm
Oscilación mín. abs.	4.5° C	Día máx. en 24 Hs.	20
Día osc. mín. abs.	20	Nº Días de lluvia	4

C. N. P.

ESTACION: Isla de los Pájaros

LONGITUD: 64° 18' W

MES: AGOSTO

LATITUD : 42° 24' S

AÑO: 1974

ALTURA : 5 m

<u>TEMPERATURA</u>		<u>HUMEDAD RELATIVA</u>	
Media	7.9° C	Media	70 %
Máxima media	13.8° C	Máxima media	89 %
Mínima media	1.7° C	Mínima media	48 %
Máxima absoluta	23.5° C	Máxima absoluta	98 %
Día máx. absoluta	22	Día	10 - 24
Mínima absoluta	-2.5° C	Mínima absoluta	22 %
Día mín. absoluta	15 - 25	Día	17
Oscilación media	12.0° C	<u>PRECIPITACION</u>	
Oscilación máx. abs.	22.0° C	Total	12.1 mm
Día osc. máx. abs.	22	Máxima en 24 Hs.	4.2 mm
Oscilación mín. abs.	3.0° C	Día máx. en 24 Hs.	13
Día osc. mín. abs.	1	Nº Días de lluvia	5

C. N. P.

ESTACION: Isla de los Pájaros

LONGITUD: 64° 18' W

MES: SEPTIEMBRE

LATITUD : 42° 24' S

AÑO: 1974

ALTURA : 5 m

<u>TEMPERATURA</u>		<u>HUMEDAD RELATIVA</u>	
Media	9.7° C	Media	72 %
Máxima media	14.6° C	Máxima media	92 %
Mínima media	4.8° C	Mínima media	50 %
Máxima absoluta	23.0° C	Máxima absoluta	96 %
Día máx. absoluta	25	Día	27 - 29
Mínima absoluta	-2.0° C	Mínima absoluta	19 %
Día mín. absoluta	8 - 21	Día	27
Oscilación media	9.8° C	<u>PRECIPITACIONES</u>	
Oscilación máx. abs.	18.0° C	Total	1.5 mm
Día osc. máx. abs.	27	Máxima en 24 Hs.	1.5 mm
Oscilación mín. abs.	4.0° C	Día máx. en 24 Hs.	3
Día osc. mín. abs.	12	Nº Días de lluvia	1

C. N. P.

ESTACION: Isla de los Pájaros

LONGITUD: 64° 18' W

MES: OCTUBRE

LATITUD : 42° 24' S

AÑO: 1974

ALTURA : 5 m.

<u>TEMPERATURA</u>		<u>HUMEDAD RELATIVA</u>	
Media	13.0° C	Media	68 %
Máxima media	18.0° C	Máxima media	93 %
Mínima media	5.0° C	Mínima media	40 %
Máxima absoluta	26.0° C	Máxima absoluta	99 %
Día máx. absoluta	14	Día	23
Mínima absoluta	-1.5° C	Mínima absoluta	18 %
Día mín. absoluta	24	Día	27
Oscilación media	12.5° C	<u>P R E C I P I T A C I O N</u>	
Oscilación máx. abs.	19.0° C	Total	11.4 mm
Día osc. máx. abs.	5	Máxima en 24 Hs.	8.0 mm
Oscilación mín. abs.	5.0° C	Día máx. en 24 Hs.	18
Día osc. mín. abs.	1	Nº Días de lluvia	3

C. N. P.ESTACION: Isla de los PajarosLONGITUD: 64° 18' WMES: NOVIEMBRELATITUD : 42° 24' SAÑO: 1974ALTURA : 5 m.

<u>TEMPERATURA</u>		<u>HUMEDAD RELATIVA</u>	
Media	13.1° C	Media	74 %
Máxima media	19.5° C	Máxima media	94 %
Mínima media	8.0° C	Mínima media	50 %
Máxima absoluta	25.5° C	Máxima absoluta	99 %
Día máx. absoluta	24	Día	8 - 26
Mínima absoluta	0.5° C	Mínima absoluta	16 %
Día mín. absoluta	4	Día	23
Oscilación media	12.0° C	<u>PRECIPITACION</u>	
Oscilación máx. abs.	18.5° C	Total	11.0 mm
Día osc. máx. abs.	7	Máxima en 24 Hs.	3.5 mm
Oscilación mín. abs.	5.0° C	Día máx. en 24 Hs.	17
Día osc. mín. abs.	10	Nº Días de lluvia	6

C. N. P.

ESTACION: Isla de los Pájaros

LONGITUD: 64° 18' W

a MES: DICIEMBRE

LATITUD : 42° 24' S

AÑO: 1974

ALTURA : 5 m

<u>TEMPERATURA</u>		<u>HUMEDAD RELATIVA</u>	
Media	16.2° C	Media	76 %
Máxima media	22.6° C	Máxima media	96 %
Mínima media	10.5° C	Mínima media	47 %
Máxima absoluta	32.0° C	Máxima absoluta	99 %
Día máx. absoluta	6	Día	varios
Mínima absoluta	4.5° C	Mínima absoluta	17 %
Día mín. absoluta	17	Día	4
Oscilación media	12.1° C	<u>PRECIPITACION</u>	
Oscilación máx. abs.	20.5° C	Total	9.1 mm
Día osc. máx. abs.	4	Máxima en 24 Hs.	7.1 mm
Oscilación mín. abs.	5.5° C	Día máx. en 24 Hs.	13
Día osc. mín. abs.	10	N° Días de lluvia	2

C. N. P.

ESTACION: Las Chapas

LONGITUD: 66° 32' W

MES: JULIO

LATITUD : 43° 36' S

AÑO: 1974

ALTURA : 220 m.

<u>TEMPERATURA</u>		<u>HUMEDAD RELATIVA</u>	
Media	2.5° C	Media	62 %
Máxima media	8.3° C	Máxima media	80 %
Mínima media	-3.2° C	Mínima media	40 %
Máxima absoluta	14.0° C	Máxima absoluta	87 %
Día máx. absoluta	30	Día	20
Mínima absoluta	-10.0° C	Mínima absoluta	31 %
Día mín. absoluta	23	Día	10 - 16
Oscilación media	11.6° C	<u>PRECIPITACION</u>	
Oscilación máx. abs.	20.5° C	Total	-
Día osc. máx. abs.	25	Máxima en 24 Hs	-
Oscilación mín. abs.	4.5° C	Día máx. en 24 Hs.	-
Día osc. mín. abs.	20	Nº Días de lluvia	-

C. N. P.ESTACION: Las ChapasLONGITUD: 66° 32' WMES: AGOSTOLATITUD : 43° 36' SAÑO: 1974ALTURA : 220 m.

<u>TEMPERATURA</u>		<u>HUMEDAD RELATIVA</u>	
Media	5.2° C	Media	53 %
Máxima media	10.9° C	Máxima media	74 %
Mínima media	-1.2° C	Mínima media	33 %
Máxima absoluta	18.5° C	Máxima absoluta	88 %
Día máx. absoluta	10 - 22	Día	30
Mínima absoluta	-11.0° C	Mínima absoluta	5 %
Día mín. absoluta	31	Día	18
Oscilación media	12.2° C	<u>PRECIPITACION</u>	
Oscilación máx. abs.	21.5 ° C	Total	6.5 mm
Día osc. máx. abs.	31	Máxima en 24 Hs.	5.8 mm
Oscilación mín. abs.	2.0° C	Día máx. en 24 Hs.	13
Día osc. mín. abs.	1	N° Días de lluvia	2

C. N. P.ESTACION: Las ChapasLONGITUD: 66° 32' WMES: SEPTIEMBRELATITUD: 43° 36' SAÑO: 1974ALTURA: 220 m

<u>TEMPERATURA</u>		<u>HUMEDAD RELATIVA</u>	
Media	7.6° C	Media	45 %
Máxima media	15.0° C	Máxima media	69 %
Mínima media	-4.6° C	Mínima media	22 %
Máxima absoluta	21.0° C	Máxima absoluta	88 %
Día máx. absoluta	9	Día	18
Mínima absoluta	7.0° C	Mínima absoluta	5 %
Día mín. absoluta	8	Día	8
Oscilación media	19.6° C	<u>P R E C I P I T A C I O N</u>	
Oscilación máx. abs.	25.5° C	Total	1.8 mm
Día osc. máx. abs.	6	Máxima en 24 Hs.	1.0 mm
Oscilación mín. abs.	5.0° C	Día máx. en 24 Hs.	12
Día osc. mín. abs.	16	Nº Días de lluvia	2

C. N. P.ESTACION: Las ChapasLONGITUD: 66° 32' WMES: OCTUBRELATITUD : 43° 36' SAÑO: 1974ALTURA : 220 m

<u>TEMPERATURA</u>		<u>HUMEDAD RELATIVA</u>	
Media	12.5° C	Media	43 %
Máxima media	19.8° C	Máxima media	67 %
Mínima media	3.5° C	Mínima media	19 %
Máxima absoluta	28.0° C	Máxima absoluta	100 %
Día máx. absoluta	31	Día	23
Mínima absoluta	-5.5° C	Mínima absoluta	5 %
Día mín. absoluta	25	Día	12 - 27
Oscilación media	16.3° C	<u>P R E C I P I T A C I O N</u>	
Osculación máx. abs.	26.0° C	Total	0.6 mm
Día osc. máx. abs.	29 - 31	Máxima en 24 Hs.	0.3 mm
Oscilación mín. abs.	8.0° C	Día máx. en 24 Hs.	24 - 25
Día osc. mín. abs.	23	Nº días de lluvia	2

C. N. P.ESTACION: Las ChapasLONGITUD: 66° 32' WMES: NOVIEMBRELATITUD : 43° 36' SAÑO: 1974ALTURA : 220 mTEMPERATURAHUMEDAD RELATIVA

Media	13.2° C	Media	39 %
Máxima media	21.5° C	Máxima media	63 %
Mínima media	4.6° C	Mínima media	17 %
Máxima absoluta	32.0° C	Máxima absoluta	87 %
Día máx. absoluta	1	Día	19
Mínima absoluta	-2.0° C	Mínima absoluta	5 %
Día mín. absoluta	27	Día	varios
Oscilación media	16.9° C	<u>PRECIPITACION</u>	
Oscilación máx. abs.	26.5° C	Total	6.4mm
Día osc. máx. abs.	1 - 4	Máxima en 24 Hs.	1.9mm
Oscilación mín. abs.	10.0° C	Día máx. en 24 Hs.	12 -25
Día osc. mín. abs.	20	N° Días de lluvia	7

C. N. P.

ESTACION: Las Chapas

LONGITUD: 66° 32' W

MES: DICIEMBRE

LATITUD : 43° 36' S

AÑO: 1974

ALTURA : 220 m

<u>TEMPERATURA</u>		<u>HUMEDAD RELATIVA</u>	
Media	17.3° C	Media	38 %
Máxima media	25.9° C	Máxima media	64 %
Mínima media	8.9° C	Mínima media	19 %
Máxima absoluta	35.0° C	Máxima absoluta	82 %
Día máx. absoluta	5 - 13	Día	10 - 17
Mínima absoluta	1.0° C	Mínima absoluta	5 %
Día mín. absoluta	9	Día	24 - 28
Oscilación media	17.0° C	<u>PRECIPITACION</u>	
Oscilación máx. abs.	26.0° C	Total	28.5 mm
Día osc. máx. abs.	5	Máxima en 24 Hs.	12.6 mm
Oscilación mín. abs.	5.5° C	Día máx. en 24 Hs.	14
Día osc. mín. abs.	26	Nº Días de lluvia	5

C. N. P.

ESTACION: La Isabel

LONGITUD: 66° 08' W

LATITUD : 44° 50' S

ALTURA : 125 m

MES: JULIO

AÑO: 1974.-

TEMPERATURA

HUMEDAD RELATIVA

Media	6.0° C	Media	57 %
Máxima media	9.8° C	Máxima media	71 %
Mínima media	2.2° C	Mínima media	43 %
Máxima absoluta	14.5° C	Máxima absoluta	90 %
Día máx. absoluta	4	Día	31
Mínima absoluta	-4.0° C	Mínima absoluta	23 %
Día mín. absoluta	24	Día	5
Oscilación media	7.6° C	<u>PRECIPITACION</u>	
Oscilación máx. abs.	12.0° C	Total	27.0
Día. osc. máx. abs.	1	Máxima en 24 Hs.	22.0
Oscilación mín. abs.	2.0° C	Día máx. en 24 Hs.	20
Día osc. mín. abs.	20	Nº Días de lluvia	3

C. N. P.ESTACION: La IsabelLONGITUD: 66° 08' WMES: AgostoLATITUD : 44° 50' SAÑO: 1974ALTURA : 125 m.

<u>TEMPERATURA</u>		<u>HUMEDAD RELATIVA</u>	
Media	6.6° C	Media	52 %
Máxima media	11.1° C	Máxima media	70 %
Mínima media	2.5° C	Mínima media	35 %
Máxima absoluta	18.5° C	Máxima absoluta	92 %
Día máx. absoluta	10	Día	29
Mínima absoluta	4.5° C	Mínima absoluta	5 %
Día mín. absoluta	31	Día	18
Oscilación media	8.6° C	<u>PRECIPITACION</u>	
Oscilación máx. abs.	15.0° C	Total	-
Día osc. máx. abs.	31	Máxima en 24 Hs.	-
Oscilación mín. abs.	3.0° C	Día máx. en 24 Hs.	-
Día osc. mín. abs.	1	Nº Días de lluvia	-

C. N. P.

ESTACION: La Isabel

LONGITUD: 66° 08' W

LATITUD : 44° 50' S

ALTURA : 125 m.

MES: SEPTIEMBRE

AÑO: 1974

<u>TEMPERATURA</u>		<u>HUMEDAD RELATIVA</u>	
Media	10.0° C	Media	47 %
Máxima media	15.7° C	Máxima media	70 %
Mínima media	4.0° C	Mínima media	26 %
Máxima absoluta	22° C	Máxima absoluta	95 %
Día máx. absoluta	9 - 24	Día	15 - 16
Mínima absoluta	-2.5° C	Mínima absoluta	5 %
Día mín. absoluta	3	Día	26
Oscilación media	11.7° C	<u>PRECIPITACION</u>	
Oscilación máx. abs.	17.5° C	Total	1.1
Día osc. máx. abs.	3	Máxima en 24 Hs.	0.6
Oscilación mín. abs.	6.5° C	Día máx. en 24 Hs.	15
Día osc. mín. abs.	15	N° Días de lluvia	2

C. N. P.ESTACION: La IsabelLONGITUD: 66° 08' WMES: OCTUBRELATITUD : 44° 50' SAÑO: 1974ALTURA : 125 m

<u>TEMPERATURA</u>		<u>HUMEDAD RELATIVA</u>	
Media	13.2° C	Media	46 %
Máxima media	20.5° C	Máxima media	70 %
Mínima media	6.3° C	Mínima media	23 %
Máxima absoluta	28.0° C	Máxima absoluta	98 %
Día máx. absoluta	11	Día	23
Mínima absoluta	0.0° C	Mínima absoluta	5 %
Día mín. absoluta	24 - 25	Día	11
Oscilación media	14.1° C	<u>P R E C I P I T A C I O N</u>	
Oscilación máx. abs.	20.5° C	Total	13.8
Día osc. máx. abs.	19	Máxima en 24 Hs.	12.2
Oscilación mín. abs.	8.0° C	Día máx. en 24 Hs.	23
Día osc. mín. abs.	24	Nº Días de lluvia	2

C. N. P.

ESTACION: La Isabel

LONGITUD: 66° 08' W

LATITUD: 44° 50' S

ALTURA: 125 m.

MES: NOVIEMBRE

AÑO: 1974

<u>TEMPERATURA</u>		<u>HUMEDAD RELATIVA</u>	
Media	15.3° C	Media	45 %
Máxima media	21.5° C	Máxima media	72 %
Mínima media	7.8° C	Mínima media	24 %
Máxima absoluta	33.0° C	Máxima absoluta	95 %
Día máx. absoluta	8	Día	18
Mínima absoluta	3.0° C	Mínima absoluta	5 %
Día mín. absoluta	6 - 30	Día	varios
Oscilación media	13.7° C	<u>PRECIPITACION</u>	
Oscilación máx. abs.	22.0° C	Total	7.1
Día osc. máx. abs.	8	Máxima en 24 Hs.	5.1
Oscilación mín. abs.	5.0° C	Día máx. en 24 Hs.	18
Día osc. mín. abs.	10	Nº Días de lluvia	3

C. N. P.

ESTACION: La Isabel

LONGITUD: 66° 08' W

LATITUD : 44° 50' S

ALTURA : 125 m

MES: DICIEMBRE

AÑO: 1974

<u>TEMPERATURA</u>		<u>HUMEDAD RELATIVA</u>	
Media	17.2° C	Media	47 %
Máxima media	24.9° C	Máxima media	71 %
Mínima media	9.4° C	Mínima media	24 %
Máxima absoluta	35.5° C	Máxima absoluta	92 %
Día máx. absoluta	13	Día	16
Mínima absoluta	1.5° C	Mínima absoluta	5 %
Día mín. absoluta	1 - 8	Día	5
Oscilación media	15.6° C	<u>P R E C I P I T A C I O N</u>	
Oscilación máx. abs.	19.5° C	Total	4.4
Día osc. máx. abs.	5	Máxima en 24 Hs	1.9
Oscilación mín. abs.	10.0° C	Día máx. en 24 Hs.	24
Día osc. mín. abs.	16	Nº Días de lluvia	3

C. N. P.ESTACION : La MaciegaLONGITUD : 65° 37' WMES: JULIOLATITUD : 44° 28' SAÑO: 1974ALTURA : 200 m.TEMPERATURAHUMEDAD RELATIVA

Media	4.8° C	Media	67 %
Máxima media	9.4° C	Máxima media	85 %
Mínima media	1.0° C	Mínima media	51 %
Máxima absoluta	14.5° C	Máxima absoluta	99 %
Día máx. absoluta	8	Día	varios
Mínima absoluta	-5.5° C	Mínima absoluta	27 %
Día mín. absoluta	23 - 24	Día	12
Oscilación media	7.3° C	<u>PRECIPITACION</u>	
Oscilación máx. abs.	13° C	Total	22.6 mm
Día osc. máx. abs.	11	Máxima en 24 Hs.	9.3 mm
Oscilación mín. abs.	3° C	Día máx. en 24 Hs.	21
Día osc. mín. abs.	6	N° Días de lluvia	7

C. N. P.

ESTACION: La Maciega

LONGITUD: 65° 37' W

LATITUD : 44° 28' S

ALTURA : 200 m

MES: AGOSTO

AÑO: 1974

<u>TEMPERATURA</u>		<u>HUMEDAD RELATIVA</u>	
Media	4.0° C	Media	59 %
Máxima media	9.0° C	Máxima media	78 %
Mínima media	-1.0° C	Mínima media	42 %
Máxima absoluta	15.0° C	Máxima absoluta	99 %
Día máx. absoluta	19	Día	varios
Mínima absoluta	-7.0° C	Mínima absoluta	12 %
Día mín. absoluta	31	Día	18
Oscilación media	9.0° C	<u>PRECIPITACION</u>	
Oscilación máx. abs.	14.0° C	Total	12.9 mm
Día osc. máx. abs.	18 - 31	Máxima en 24 Hs.	8.5 mm
Oscilación mín. abs.	2.0° C	Día máx. en 24 Hs	29
Día osc. mín. abs.	1	Nº Días de lluvia	5

C. N. P.ESTACION: La MaciegaLONGITUD: 65° 37' WMES: SEPTIEMBRELATITUD: 44° 28' SAÑO: 1974ALTURA: 200 mTEMPERATURAHUMEDAD RELATIVA

Media	6.0° C	Media	57 %
Máxima media	11.0° C	Máxima media	80 %
Mínima media	1.0° C	Mínima media	35 %
Máxima absoluta	17.5° C	Máxima absoluta	99 %
Día máx. absoluta	9 - 30	Día	varios
Mínima absoluta	-3.0° C	Mínima absoluta	12 %
Día mín. absoluta	1	Día	26
Oscilación media	10.0° C	<u>P R E C I P I T A C I O N</u>	
Oscilación máx. abs.	16.5° C	Total	0.9 mm
Día osc. máx. abs.	6 - 24	Máxima en 24 Hs.	0.9 mm
Oscilación mín. abs.	2.0° C	Día máx. en 24 Hs.	28
Día osc. mín. abs.	16	Nº Días de lluvia	1

C. N. P.ESTACION : La MaciegaLONGITUD : 65° 27' WMES: OCTUBRELATITUD : 44° 28' SAÑO: 1974ALTURA : 200 m

<u>TEMPERATURA</u>		<u>HUMEDAD RELATIVA</u>	
Media	11.6° C	Media	53 %
Máxima media	14.8° C	Máxima media	78 %
Mínima media	3.8° C	Mínima media	31 %
Máxima absoluta	24.5° C	Máxima absoluta	100 %
Día máx. absoluta	11	Día	23
Mínima absoluta	-3.5° C	Mínima absoluta	11 %
Día mín. absoluta	24 - 25	Día	16
Oscilación media	11.0° C	<u>P R E C I P I T A C I O N</u>	
Oscilación máx. abs.	20.0° C	Total	2.7 mm
Día osc. máx. abs.	16	Máxima en 24 Hs.	1.6 mm
Oscilación mín. abs.	6.0° C	Día máx. en 24 Hs.	23
Día osc. mín. abs.	9	Nº Días de lluvia	3

C. N. P.

ESTACION : La Maceiga

LONGITUD : 65° 37' W

LATITUD : 44° 28' S

ALTURA : 200 m

MES: NOVIEMBRE

AÑO: 1974

<u>TEMPERATURA</u>		<u>HUMEDAD RELATIVA</u>	
Media	10.3° C	Media	55 %
Máxima media	16.1° C	Máxima media	73 %
Mínima media	4.8° C	Mínima media	33 %
Máxima absoluta	28.0° C	Máxima absoluta	100 %
Día máx. absoluta	1	Día	9 - 18
Mínima absoluta	1.0° C	Mínima absoluta	11 %
Día mín. absoluta	26 - 27	Día	15 - 16
Oscilación media	11.3° C	<u>PRECIPITACION</u>	
Oscilación máx. abs.	19.0° C	Total	6.0 mm
Día osc. máx. abs.	1	Máxima en 24 Hs.	3.1 mm
Oscilación mín. abs.	4.5° C	Día máx. en 24 Hs.	17
Día osc. mín. abs.	25	Nº Días de lluvia	4

C. N. P.

ESTACION : La Maciega

LONGITUD : 65° 37' W

LATITUD : 44° 28' S

ALTURA : 200 m.

MES: DICIEMBRE

AÑO: 1974

<u>TEMPERATURA</u>		<u>HUMEDAD RELATIVA</u>	
Media	13.3° C	Media	54 %
Máxima media	19.5° C	Máxima media	77 %
Mínima media	7.2° C	Mínima media	33 %
Máxima absoluta	31.5° C	Máxima absoluta	98 %
Día máx. absoluta	6	Día	9
Mínima absoluta	3.0° C	Mínima absoluta	12 %
Día mín. absoluta	2	Día	12
Oscilación media	12.3° C	<u>P R E C I P I T A C I O N</u>	
Oscilación máx. abs.	19.0° C	Total	3.5 mm
Día osc. máx. abs.	12	Máxima en 24 Hs.	1.5 mm
Oscilación mín. abs.	6.0° C	Día máx. en 24 Hs.	13
Día osc. mín. abs.	9	Nº Días de lluvia	4

ESTACION: Puerto Madryn

C. N. P.

LONGITUD: 65° 57' W

MES: AGOSTO

LATITUD: 42° 46' S

AÑO: 1974

ALTURA: 5 m

TEMPERATURA

HUMEDAD RELATIVA

Media	8.9° C	Media	60 %
Máxima media	14.4° C	Máxima media	83 %
Mínima media	3.9° C	Mínima media	38 %
Máxima absoluta	22.5° C	Máxima absoluta	100 %
Día máx. absoluta	22	Día	31
Mínima absoluta	-2.5° C	Mínima absoluta	17 %
Día mín. absoluta	3° C	Día	5
Oscilación media	10.5° C	<u>PRECIPITACION</u>	
Oscilación máx. abs.	17.5° C	Total	-
Día osc. máx. abs.	18	Máxima en 24 Hs.	-
Oscilación mín. abs.	1.5° C	Día máx. en 24 Hs.	-
Día osc. mín. abs.	1	Nº Días de lluvia	-

C. N. P.

ESTACION: Puerto Madryn

LONGITUD: 65° 57' WMES: SEPTIEMBRELATITUD : 42° 46' SAÑO: 1974ALTURA : 5 m

<u>TEMPERATURA</u>		<u>HUMEDAD RELATIVA</u>	
Media	10.9° C	Media	66 %
Máxima media	16.4° C	Máxima media	89 %
Mínima media	6.4° C	Mínima media	43 %
Máxima absoluta	22.5° C	Máxima absoluta	100 %
Día máx. absoluta	14- 25	Día	varios
Mínima absoluta	0.5° C	Mínima absoluta	25 %
Día mín. absoluta	3	Día	8
Oscilación media	10.0° C	<u>PRECIPITACION</u>	
Oscilación máx. abs.	17.5° C	Total	-
Día osc. máx. abs.	8	Máxima en 24 Hs.	-
Oscilación mín. abs.	3.0° C	Día máx. en 24 Hs.	-
Día osc. mín. abs.	16	Nº Días de lluvia	-

C. N. P.

ESTACION: Puerto Madryn

LONGITUD: 65° 57' W

MES: OCTUBRE

LATITUD : 42° 46' S

AÑO: 1974

ALTURA : 5 m

<u>TEMPERATURA</u>		<u>HUMEDAD RELATIVA</u>	
Media	14.4° C	Media	60 %
Máxima media	20.8° C	Máxima media	85 %
Mínima media	9.0° C	Mínima media	36 %
Máxima absoluta	27.0° C	Máxima absoluta .	100 %
Día máx. absoluta	29	Día	varios
Mínima absoluta	2.5° C	Mínima absoluta	16 %
Día mín. absoluta	25	Día	31
Oscilación media	11.8° C	<u>PRECIPITACION</u>	
Oscilación máx. abs.	19.5° C	Total	-
Día osc. máx. abs.	29	Máxima en 24 Hs.	-
Oscilación mín. abs.	6.5° C	Día máx. en 24 Hs.	-
Día osc. mín. abs.	15	Nº Días de lluvia	-

C. N. P.ESTACION: Puerto MadrynLONGITUD: 65° 57' WMES: NOVIEMBRELATITUD : 42° 46' SAÑO: 1974ALTURA : 5 m.

<u>TEMPERATURA</u>		<u>HUMEDAD RELATIVA</u>	
Media	15.6° C	Media	56 %
Máxima media	21.9° C	Máxima media	80 %
Mínima media	10.3° C	Mínima media	30 %
Máxima absoluta	30.0° C	Máxima absoluta	95 %
Día máx. absoluta	9 - 22	Día	8 - 9
Mínima absoluta	4.5° C	Mínima absoluta	11 %
Día mín. absoluta	7	Día	varios
Oscilación media	11.6° C	<u>P R E C I P I T A C I O N</u>	
Oscilación máx. abs.	20.5° C	Total	-
Día osc. máx. abs.	4	Máxima en 24 Hs.	-
Oscilación mín. abs.	5.5° C	Día máx. en 24 Hs.	-
Día osc. mín. abs.	13	N° Días de lluvia	-

C. N. P.

ESTACION: Puerto Madryn

LONGITUD: 65° 57' W

MES: DICIEMBRE

LATITUD : 42° 46' S

AÑO: 1974

ALTURA : 5 m

TEMPERATURA

HUMEDAD RELATIVA

Media	19.3° C	Media	59 %
Máxima media	24.6° C	Máxima media	83 %
Mínima media	13.1° C	Mínima media	30 %
Máxima absoluta	33.5° C	Máxima absoluta	92 %
Día máx. absoluta	6	Día	3
Mínima absoluta	6.0° C	Mínima absoluta	12 %
Día mín. absoluta	9	Día	19 - 21
Oscilación media	11.5° C	<u>PRECIPITACION</u>	
Oscilación máx. abs.	18.5° C	Total	-
Día osc máx. abs.	13	Máxima en 24 Hs.	-
Oscilación mín. abs.	6.0° C	Día máx. en 24 Hs.	-
Día osc. mín. abs.	11	N° Días de lluvia	-

C. N. P.ESTACION : Punta NorteLONGITUD : 63° 45' WMES: JULIOLATITUD : 42° 05' SAÑO: 1974ALTURA : 10 m

<u>TEMPERATURA</u>		<u>HUMEDAD RELATIVA</u>	
Media	8.4° C	Media	88 %
Máxima media	11.2° C	Máxima media	95 %
Mínima media	5.4° C	Mínima media	69 %
Máxima absoluta	16.0° C	Máxima absoluta	98 %
Día mín. absoluta	4	Día	29
Mínima absoluta	-1.5° C	Mínima absoluta	42 %
Día mín. absoluta	22	Día	26
Oscilación media	5.8° C	<u>P R E C I P I T A C I O N</u>	
Oscilación máx. abs.	12.5° C	Total	13.9 mm
Día osc. máx. abs.	18	Máxima en 24 Hs.	7.6 mm
Oscilación mín. abs.	1.0° C	Día máx. en 24 Hs.	28
Día osc. mín. abs.	7	Nº Días de lluvia	7

C. N. P.ESTACION : Punta NorteLONGITUD : 63° 45' WMES: AGOSTOLATITUD : 42° 05' SAÑO: 1974ALTURA : 10 mTEMPERATURAHUMEDAD RELATIVA

Media	8.0° C	Media	81 %
Máxima media	11.2° C	Máxima media	95 %
Mínima media	3.9° C	Mínima media	59 %
Máxima absoluta	16.0° C	Máxima absoluta	98 %
Día máx. absoluta	22	Día	5 - 31
Mínima absoluta	-2.5° C	Mínima absoluta	31 %
Día mín. absoluta	31	Día	17 - 30
Oscilación media	7.3° C	<u>PRECIPITACION</u>	
Oscilación máx. abs.	11.5° C	Total	12.9 mm
Día osc. máx. abs.	12	Máxima en 24 Hs.	8.5 mm
Oscilación mín. abs.	2.5° C	Día máx. en 24 Hs.	29
Día osc. mín. abs.	1	Nº Días de lluvia	5

C. N. P.

ESTACION : Punta Norte

LONGITUD : 63° 45' W

MES: SEPTIEMBRE

LATITUD : 42° 05' S

AÑO: 1974

ALTURA : 10 m

<u>TEMPERATURA</u>		<u>HUMEDAD RELATIVA</u>	
Media	7.7° C	Media	82 %
Máxima media	11.3° C	Máxima media	93 %
Mínima media	4.4° C	Mínima media	64 %
Máxima absoluta	16.0° C	Máxima absoluta	93 %
Día máx. absoluta	25	Día	1 - 5
Mínima absoluta	-1.0° C	Mínima absoluta	58 %
Día mín. absoluta	2	Día	21
Oscilación media	6.8° C	<u>PRECIPITACION</u>	
Oscilación máx. abs.	12.0° C	Total	0.9 mm
Día osc. máx. abs.	4	Máxima en 24 Hs.	0.9 mm
Oscilación mín. abs.	3.5° C	Día máx. en 24 Hs.	28
Día osc. mín. abs.	varios	N° Días de lluvia	1

C. N. P.ESTACION : Punta NorteLONGITUD : 63° 45' WMES: OCTUBRELATITUD : 42° 05' SAÑO: 1974ALTURA : 10 m

<u>TEMPERATURA</u>		<u>HUMEDAD RELATIVA</u>	
Media	9.7° C	Media	80 %
Máxima media	13.9° C	Máxima media	92 %
Mínima media	6.3° C	Mínima media	56 %
Máxima absoluta	22.0° C	Máxima absoluta	96 %
Día máx. absoluta	17	Día	23
Mínima absoluta	0.0° C	Mínima absoluta	24 %
Día mín. absoluta	24 -25	Día	23
Oscilación media	8.1° C	<u>PRECIPITACION</u>	
Oscilación máx. abs.	16.0° C	Total	15.2 mm
Día osc. máx. abs.	29	Máxima en 24 Hs.	8.0 mm
Oscilación mín. abs.	3.0° C	Día máx. en 24 Hs.	18
Día osc. mín. abs.	21	Nº Días de lluvia	4

C. N. P.

ESTACION : Punta Norte

LONGITUD : 63° 45' W

LATITUD : 42° 05' S

ALTURA : 10 m

MES: NOVIEMBRE

AÑO: 1974

<u>TEMPERATURA</u>		<u>HUMEDAD RELATIVA</u>	
Media	10.3° C	Media	80 %
Máxima media	14.8° C	Máxima media	92 %
Mínima media	6.6° C	Mínima media	57 %
Máxima absoluta	21.5° C	Máxima absoluta	97 %
Día máx. absoluta	22	Día	4
Mínima absoluta	0.0° C	Mínima absoluta	20 %
Día mín. absoluta	4	Día	23
Oscilación media	8.3° C	<u>PRECIPITACION</u>	
Oscilación máx. abs.	13.5° C	Total	6.0 mm
Día osc. mín. abs.	23	Máxima en 24 Hs.	3.1 mm
Oscilación mín. abs.	3° C	Día máx. en 24 Hs.	17
Día osc. mín. abs.	11	Nº Días de lluvia	4

C. N. P.ESTACION : Punta NorteLONGITUD : 63° 45' WMES: DICIEMBRELATITUD : 42° 05' SAÑO: 1974ALTURA : 10 mTEMPERATURAHUMEDAD RELATIVA

Media	12.7° C	Media	82 %
Máxima media	18.3° C	Máxima media	98 %
Mínima media	8.9° C	Mínima media	54 %
Máxima absoluta	26.5° C	Máxima absoluta	98 %
Día máx. absoluta	6	Día	7
Mínima absoluta	2.5° C	Mínima absoluta	21 %
Día mínima absoluta	9	Día	25
Oscilación media	9.2° C	<u>PRECIPITACION</u>	
Oscilación máx. abs.	14.5° C	Total	3.5 mm
Día osc. máx. abs.	6	Máxima en 24 Hs.	1.5 mm
Oscilación mín. abs.	3.5° C	Día máx. en 24 Hs.	13
Día osc. mín. abs.	8	Nº Días de lluvia	4

ESTACIONES

PLUVIOMETRICAS

C.N.P.

ESTACION : Gaiman

LONGITUD : 65° 31' W

LATITUD : 43° 19' S

ALTURA : 25 m

AÑO: 1974

JULIO:

Total	4.1
Máxima en 24 Hs.	1.5
Día máx. en 24 Hs.	20
Nº Días de lluvia	5

AGOSTO:

Total	7.5
Máxima en 24 Hs.	4.6
Día máx. en 24 Hs.	13
Nº Días de lluvia	5

SEPTIEMBRE:

Total	-
Máxima en 24 Hs.	-
Día máx. en 24 Hs.	-
Nº Días de lluvia	-

OCTUBRE:

Total	1.0
Máxima en 24 Hs.	0.6
Día máx. en 24 Hs.	25
Nº Días de lluvia	2

NOVIEMBRE:

Total	4.0
Máxima en 24 Hs.	2.7
Día máx. en 24 Hs.	17
Nº Días de lluvia	4

DICIEMBRE:

Total	4.1
Máxima en 24 Hs.	2.1
Día máx. en 24 Hs.	28
Nº Días de lluvia	5

ESTACION : GualjainaLONGITUD : 71° 32' WLATITUD : 42° 40' SALTURA : 500 mAÑO: 1974JULIO:

Total	5.9
Máxima en 24 Hs.	5.9
Día máx. en 24 Hs.	28
Nº Días de lluvia	1

AGOSTO:

Total	-
Máxima en 24 Hs.	-
Día máx. en 24 Hs.	-
Nº Días de lluvia	-

SEPTIEMBRE:

Total	-
Máxima en 24 Hs.	-
Día máx. en 24 Hs.	-
Nº Días de lluvia	-

OCTUBRE:

Total	-
Máxima en 24 Hs.	-
Día máx. en 24 Hs.	-
Nº Días de lluvia	-

NOVIEMBRE:

Total	1.0
Máxima en 24 Hs.	1.0
Día máx. en 24 Hs.	25
Nº Días de lluvia	1

DICIEMBRE:

Total	10.0
Máxima en 24 Hs.	10.0
Día máx. en 24 Hs.	7
Nº Días de lluvia	1

ESTACION : Lago CholilaLONGITUD : 72° 27' WLATITUD : 42° 28' SALTURA : 540 mAÑO: 1974JULIO:

Total	112.1
Máxima en 24 Hs.	24.2
Día máx. en 24 Hs.	7
Nº Días de lluvia	6

AGOSTO:

Total	146.4
Máxima en 24 Hs.	70.1
Día máx. en 24 Hs.	20
Nº Días de lluvia	5

SEPTIEMBRE:

Total	52.0
Máxima en 24 Hs.	44.2
Día máx. en 24 Hs.	25
Nº Días de lluvia	2

OCTUBRE:

Total	-
Máxima en 24 Hs.	-
Día máx. en 24 Hs.	-
Nº Días de lluvia	-

NOVIEMBRE:

Total	-
Máxima en 24 Hs.	-
Día máx. en 24 Hs.	-
Nº Días de lluvia	-

DICIEMBRE:

Total	20.3
Máxima en 24 Hs.	18.3
Día máx. en 24 Hs.	21
Nº Días de lluvia	2

ESTACION : El MaitenLONGITUD : 71° 10' WLATITUD : 42° 05' SALTURA : 675 mAÑO: 1974JULIO:

Total	43.1
Máxima en 24 Hs.	40.0
Día máx. en 24 Hs.	31
Nº Días de lluvia	3

AGOSTO:

Total	55.0
Máxima en 24 Hs.	24.4
Día máx. en 24 Hs.	22
Nº Días de lluvia	6

SEPTIEMBRE:

Total	23.0
Máxima en 24 Hs.	9.6
Día máx. en 24 Hs.	13
Nº Días de lluvia	3

OCTUBRE:

Total	3.4
Máxima en 24 Hs.	3.4
Día máx. en 24 Hs.	24
Nº Días de lluvia	1

NOVIEMBRE:

Total	15.0
Máxima en 24 Hs.	13.4
Día máx. en 24 Hs.	18
Nº Días de lluvia	2

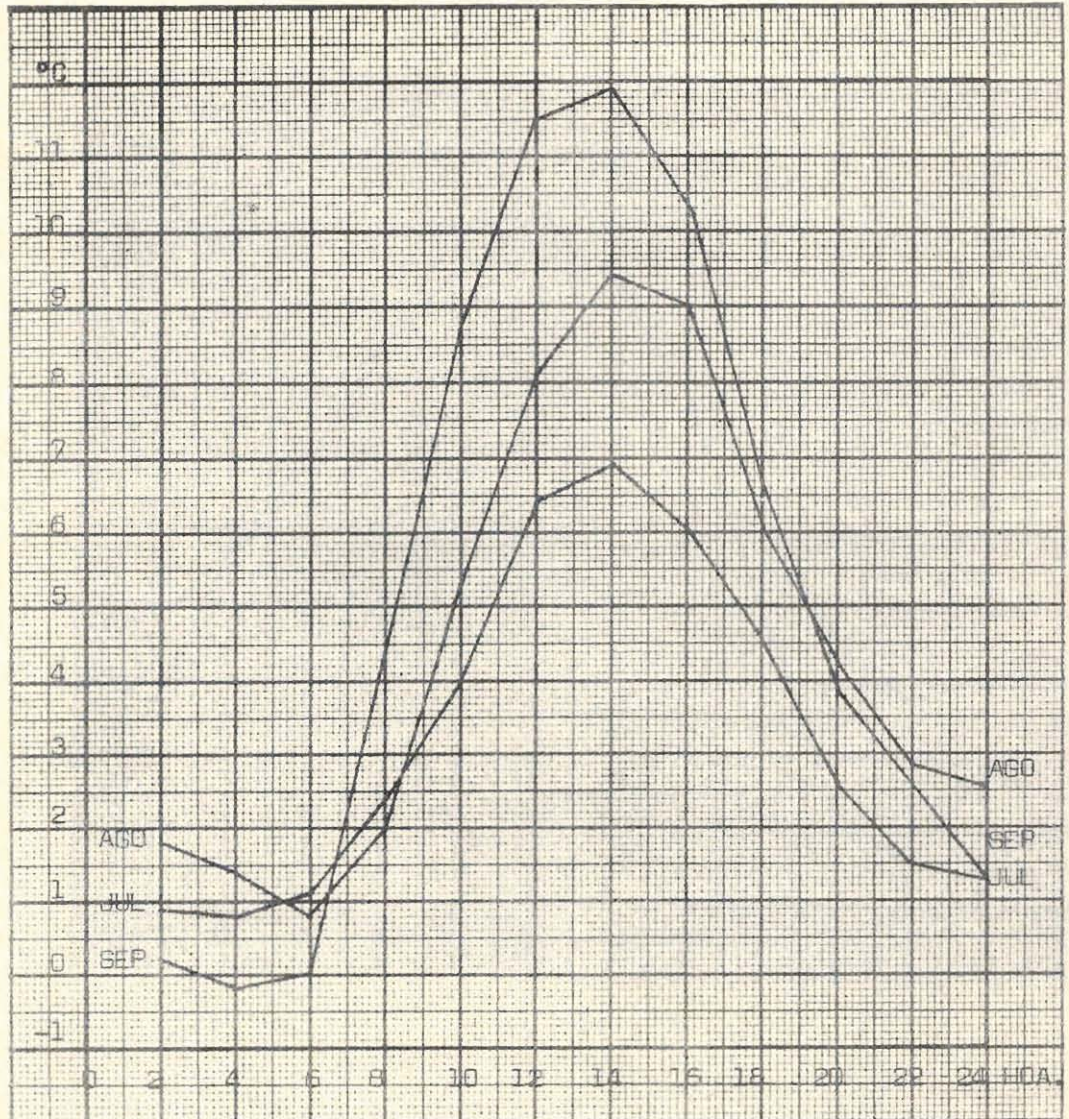
DICIEMBRE:

Total	35.4
Máxima en 24 Hs.	35.4
Día máx. en 24 Hs.	8
Nº Días de lluvia	1

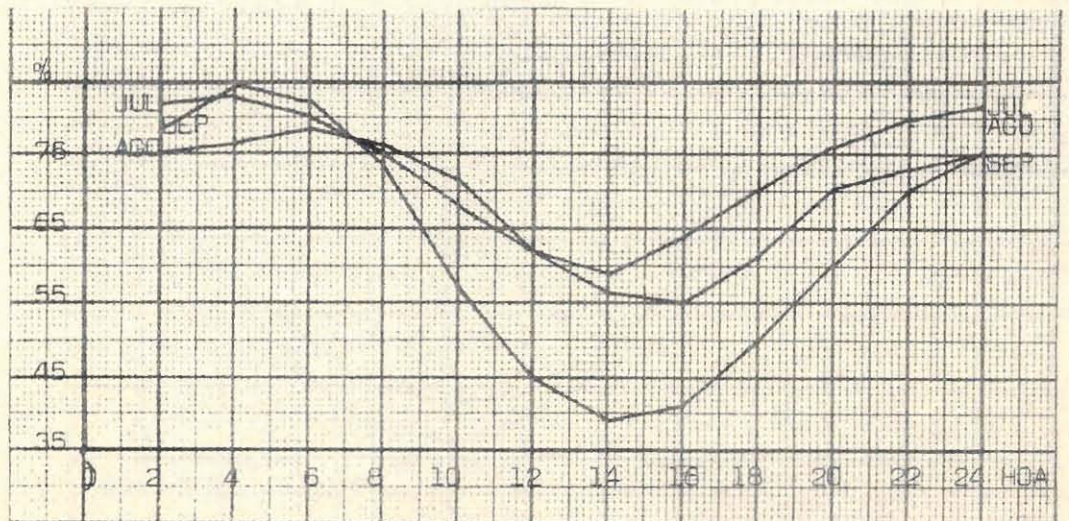
GRAFICOS

C.N.P.

TEMPERATURA:

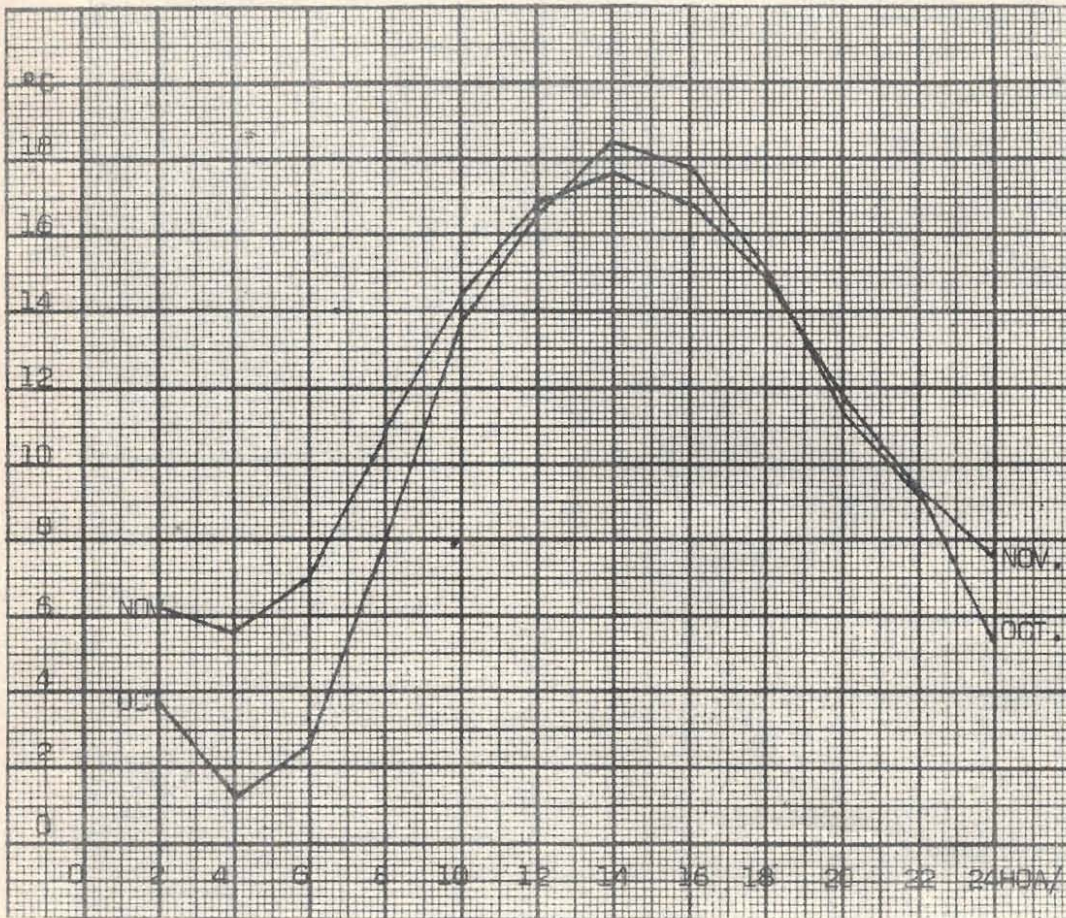


HUMEDAD:

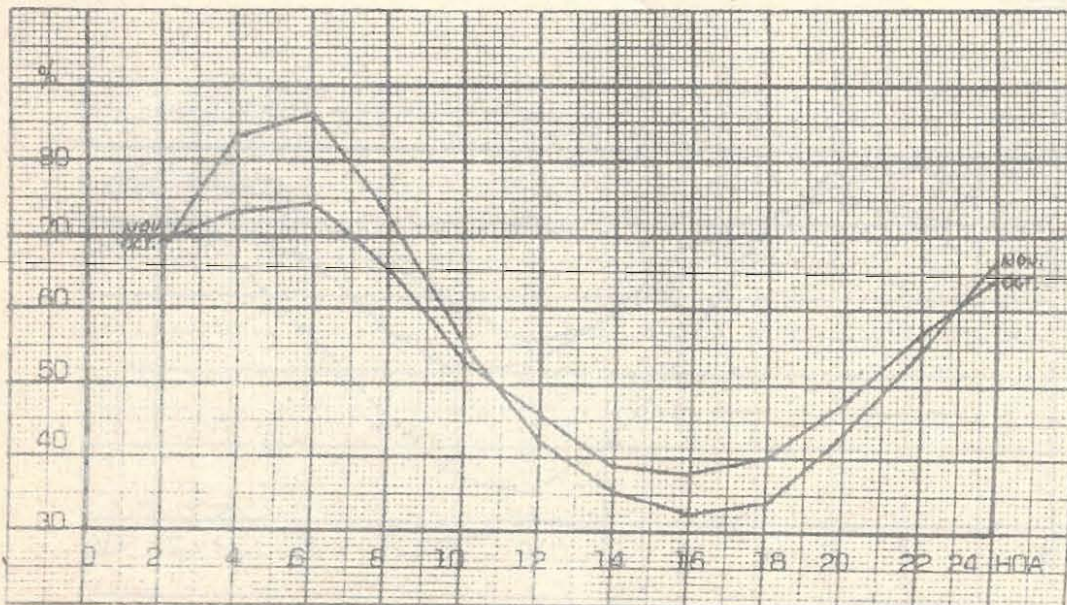


CUSHAMEN

TEMPERATURA:

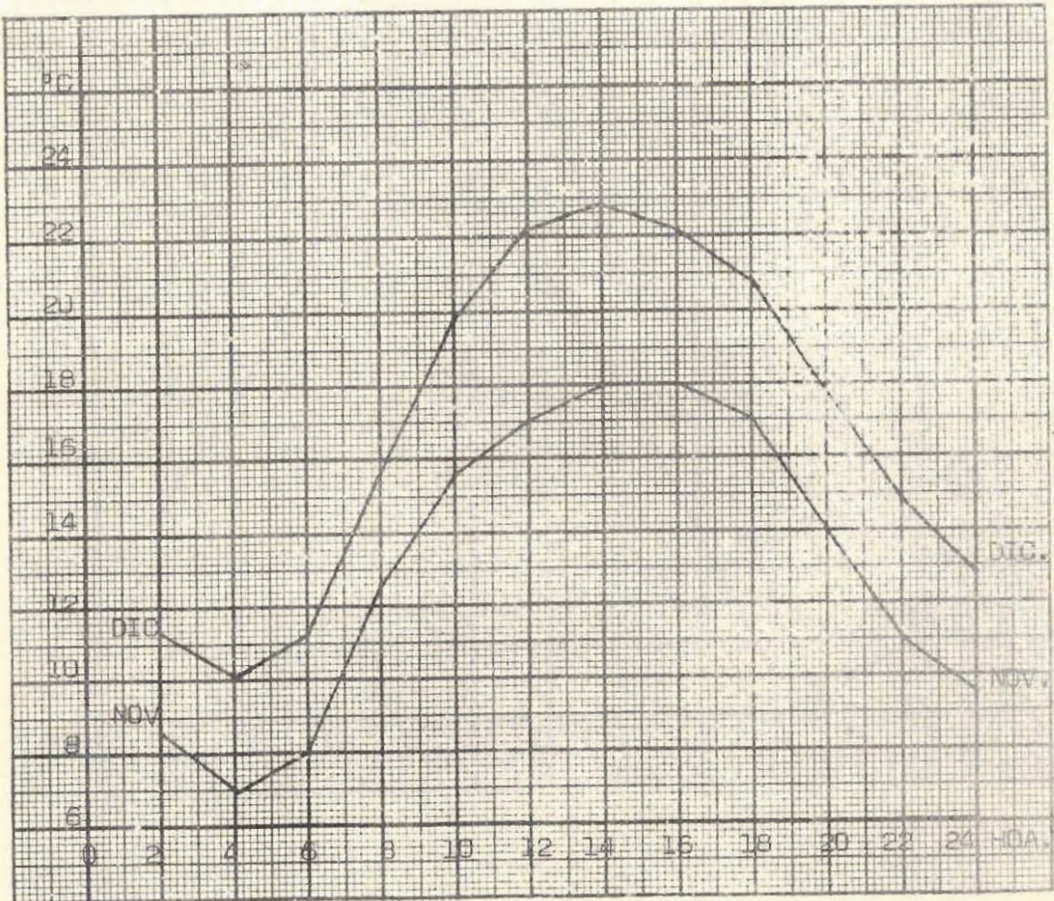


HUMEDAD:

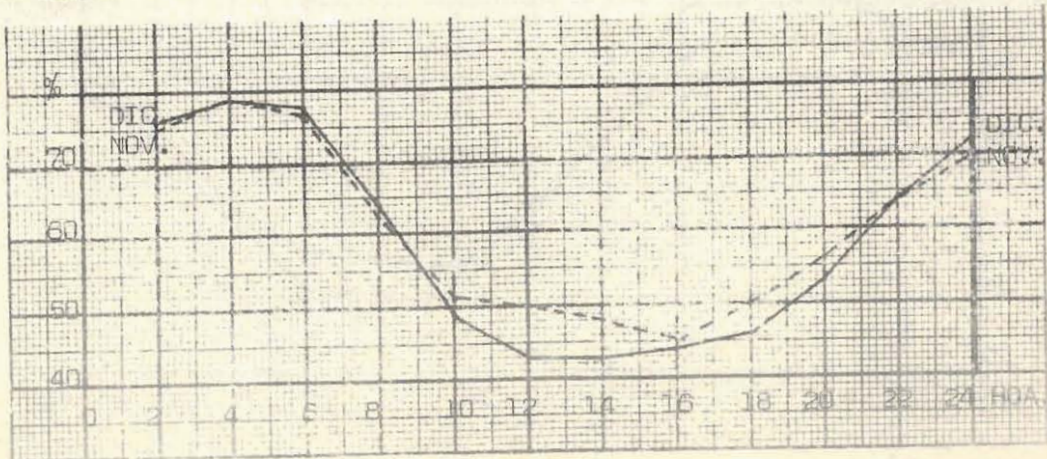


GAIMAN

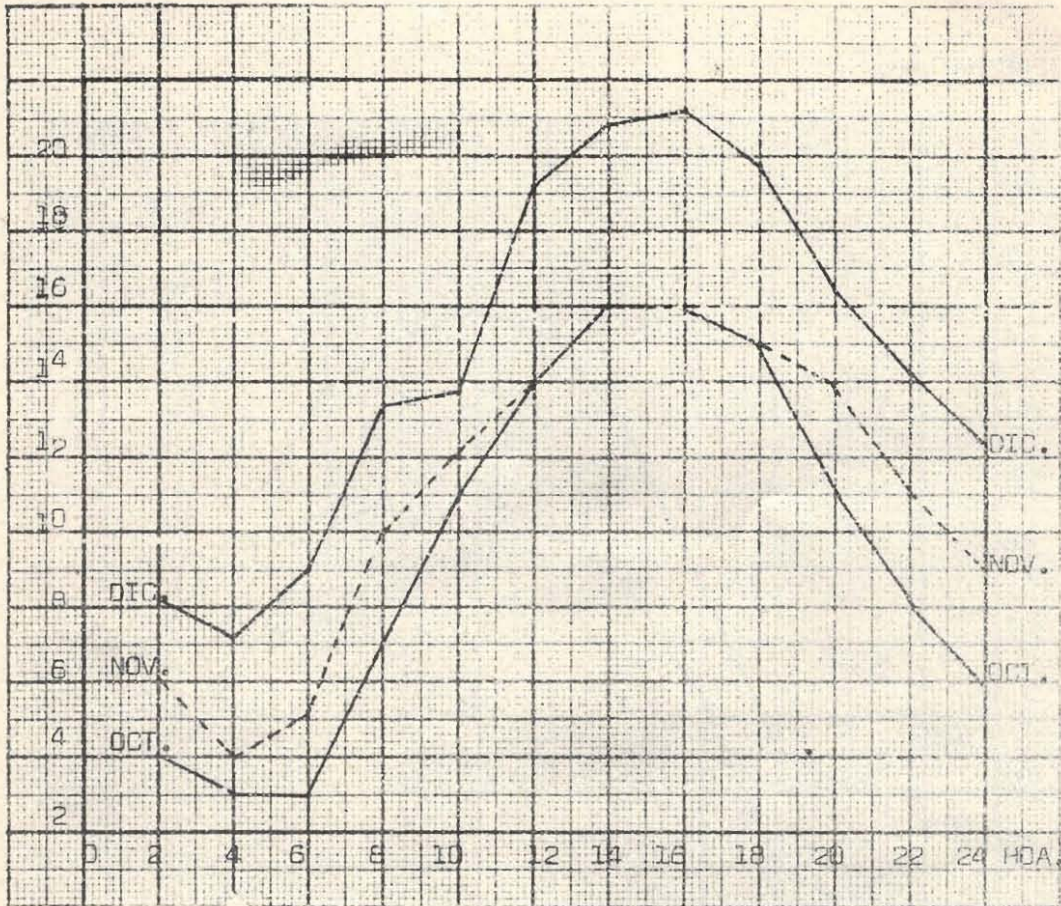
TEMPERATURA:



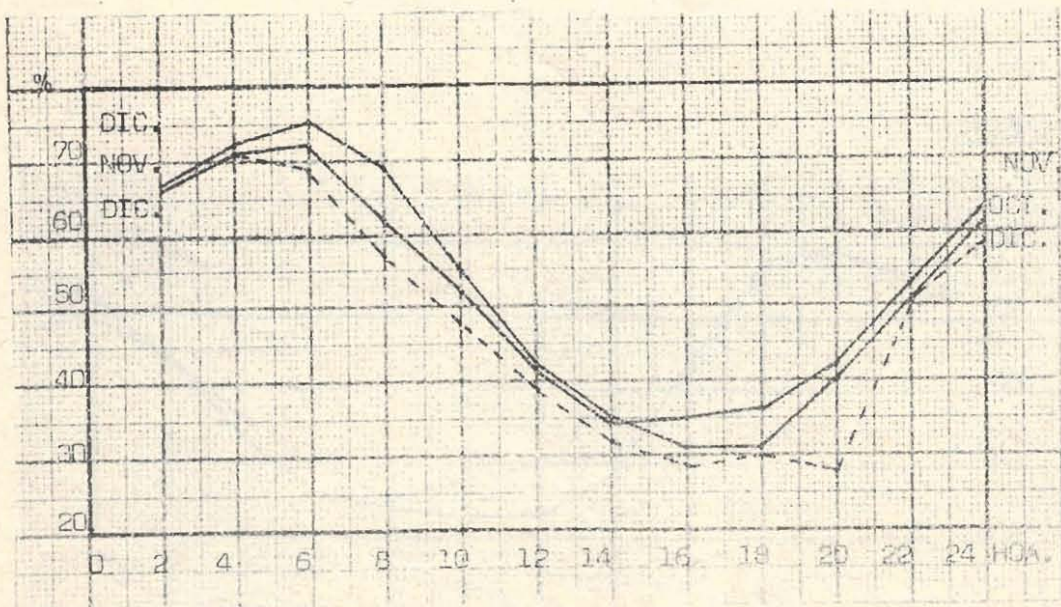
HUMEDAD:



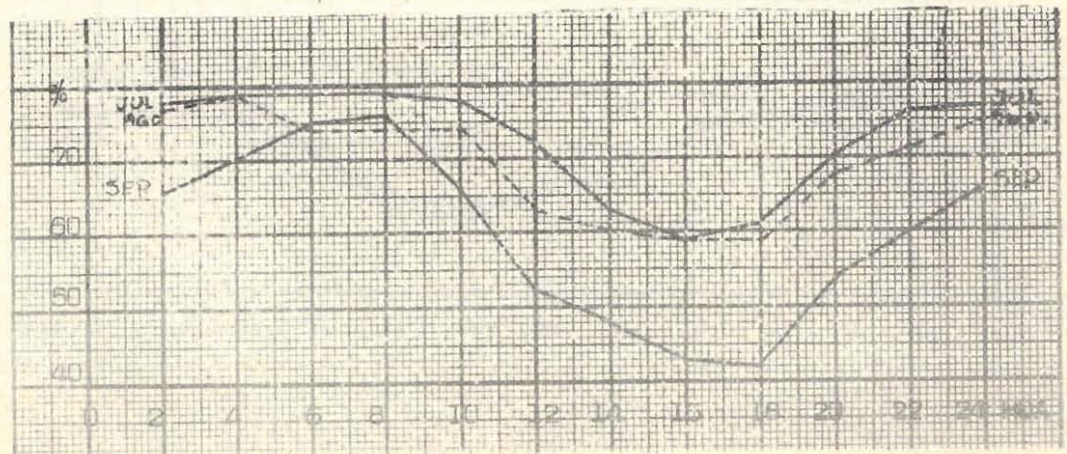
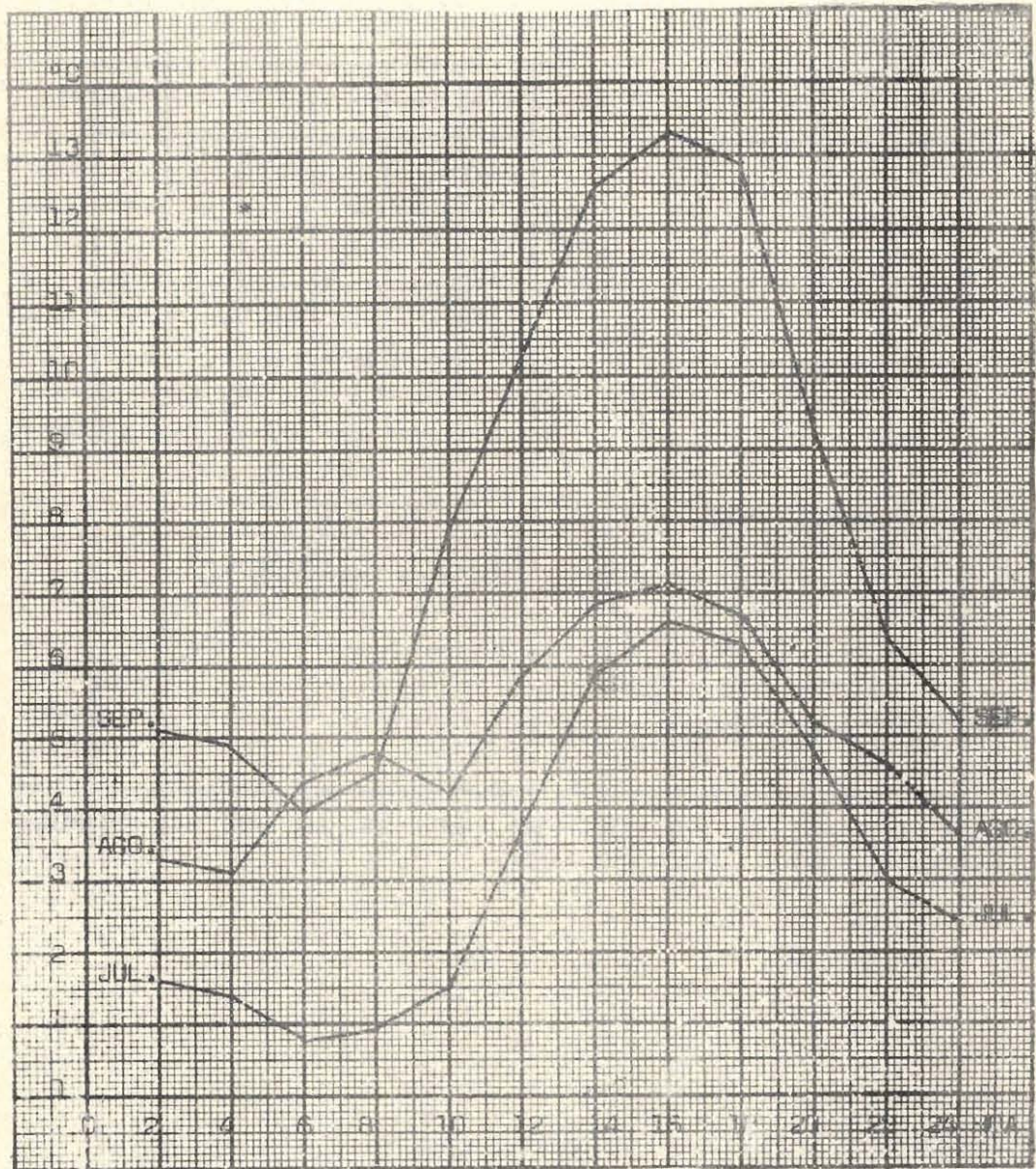
TEMPERATURA:



HUMEDAD:

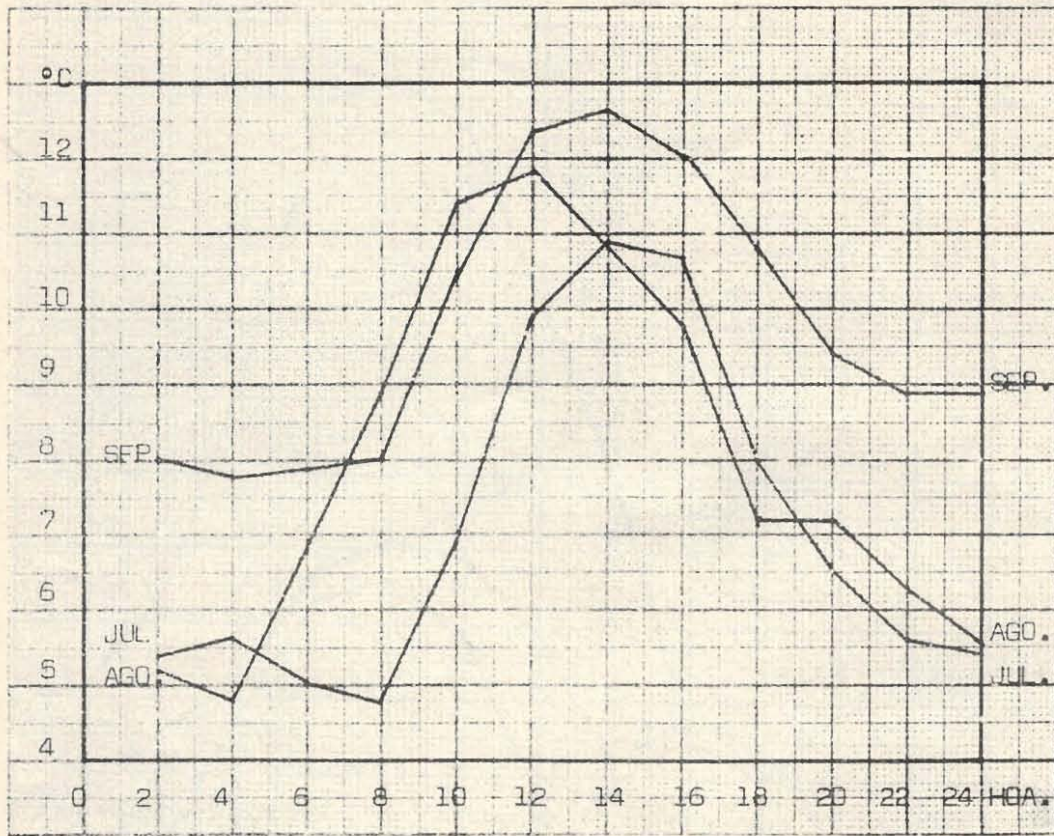


GARAYALDE

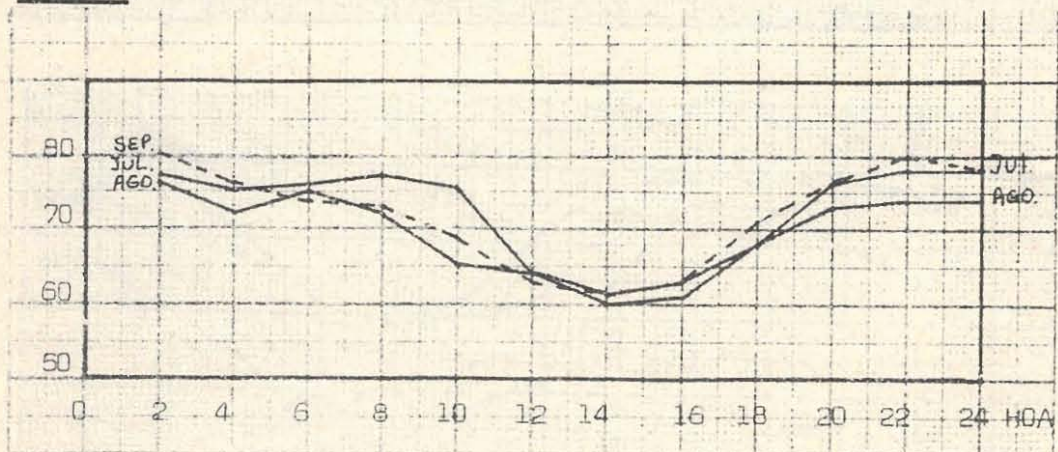


ISLA DE LOS PAJAROS

TEMPERATURA

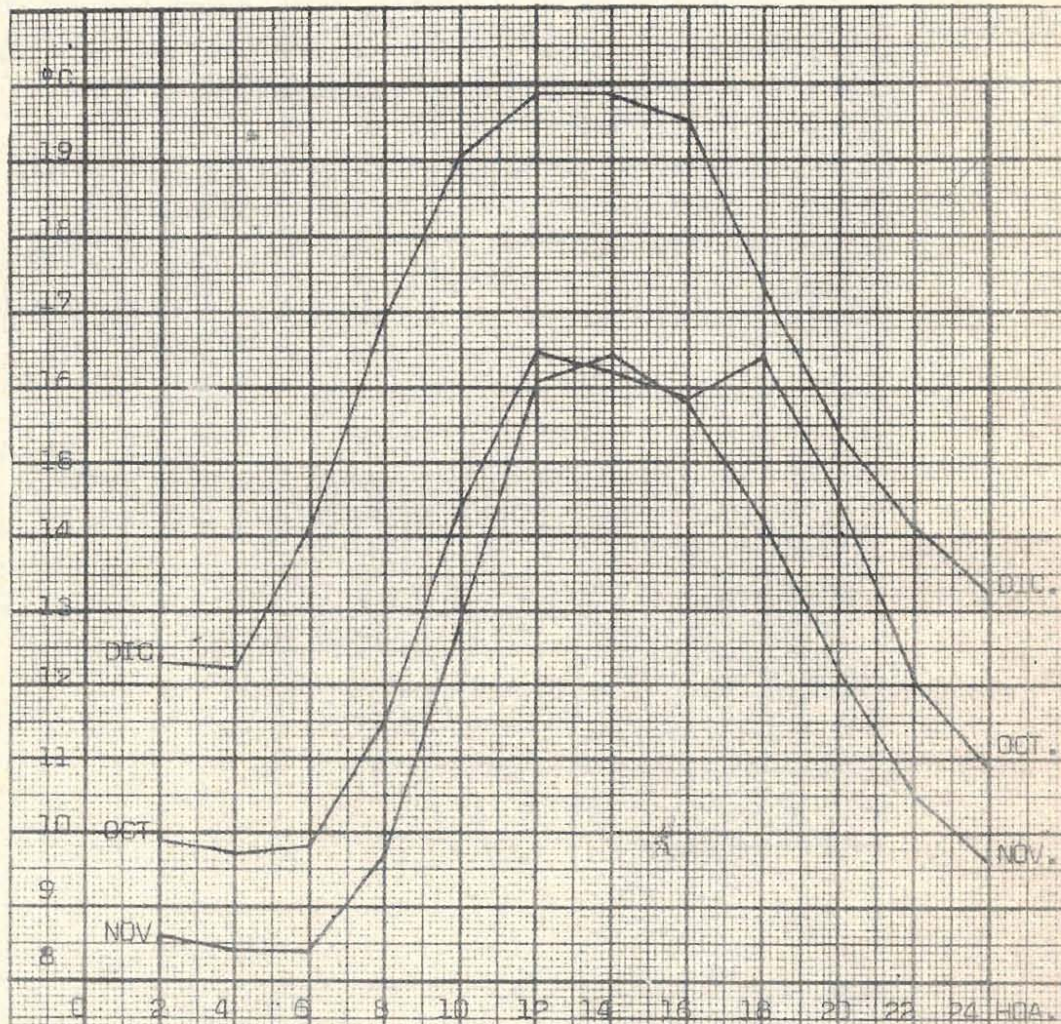


HUMEDAD:

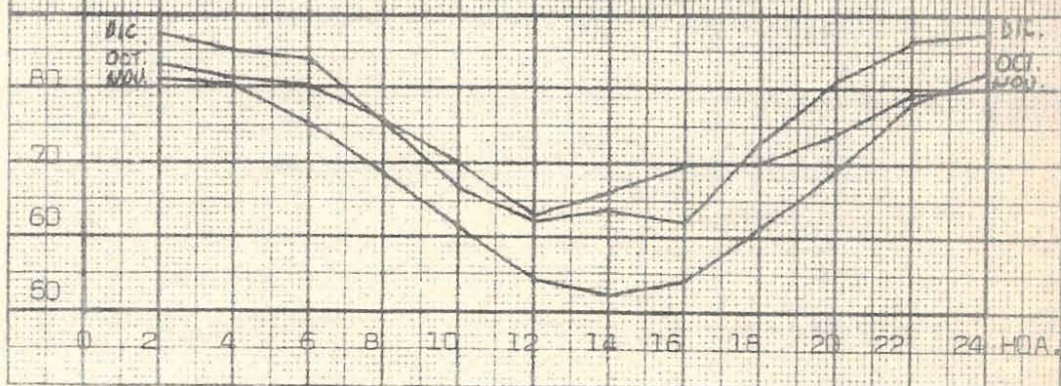


ISLA DE LOS PAJAROS

TEMPERATURA:

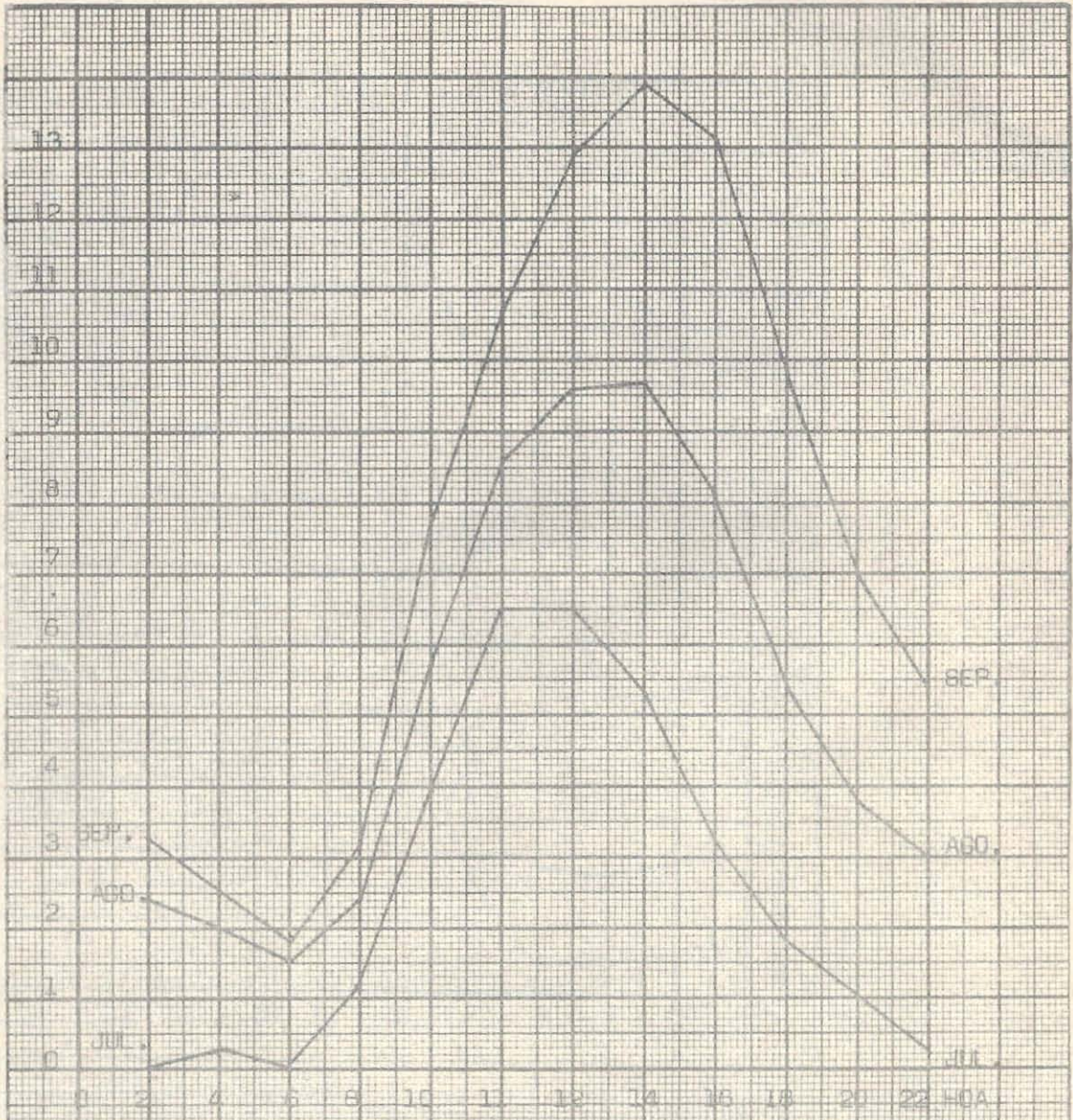


HUMEDAD:

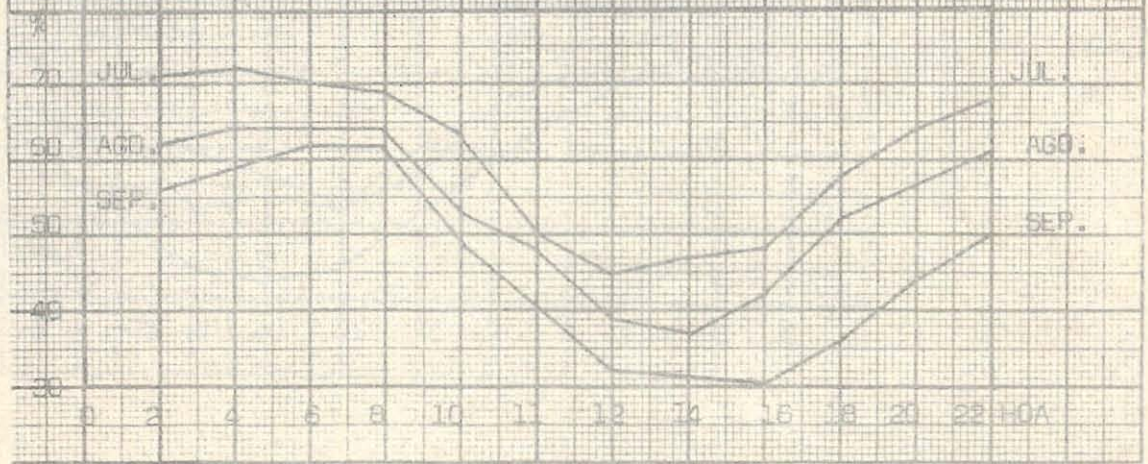


LAS CHAPAS

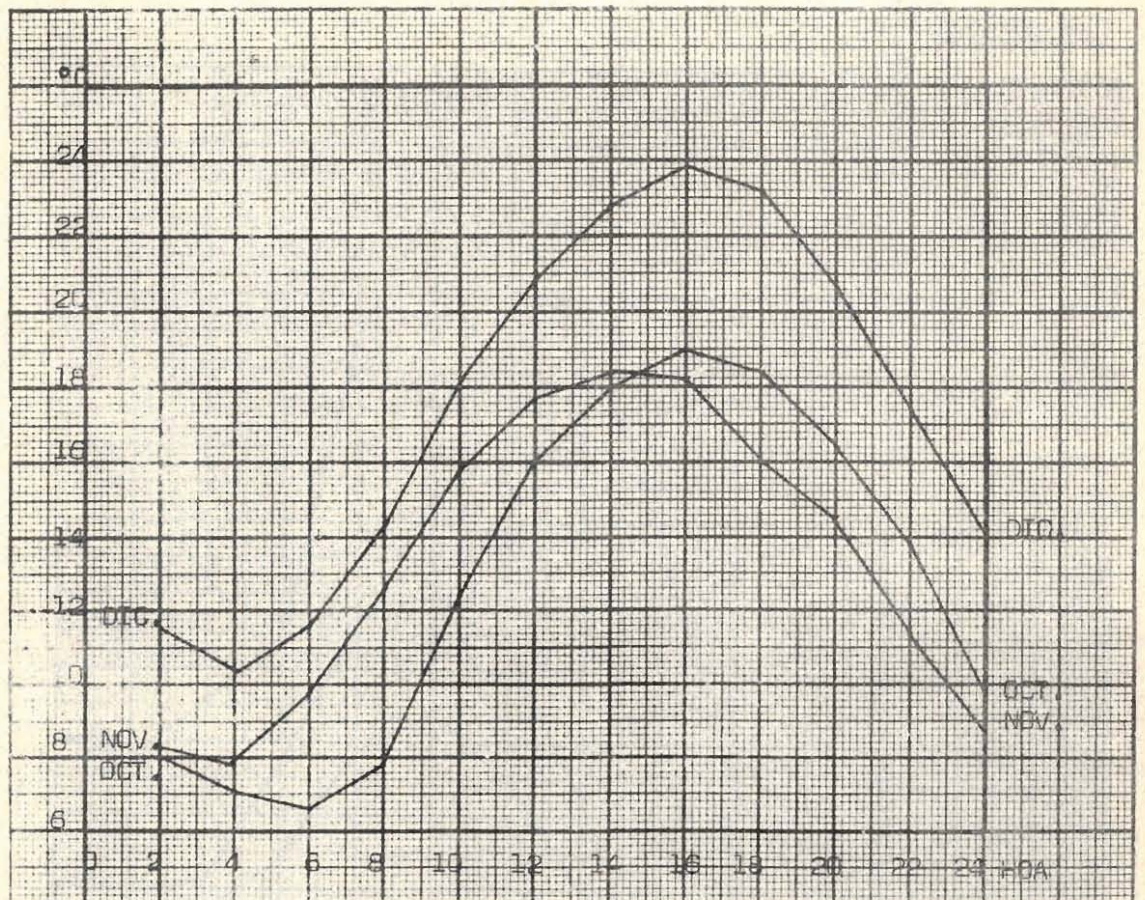
TEMPERATURA:



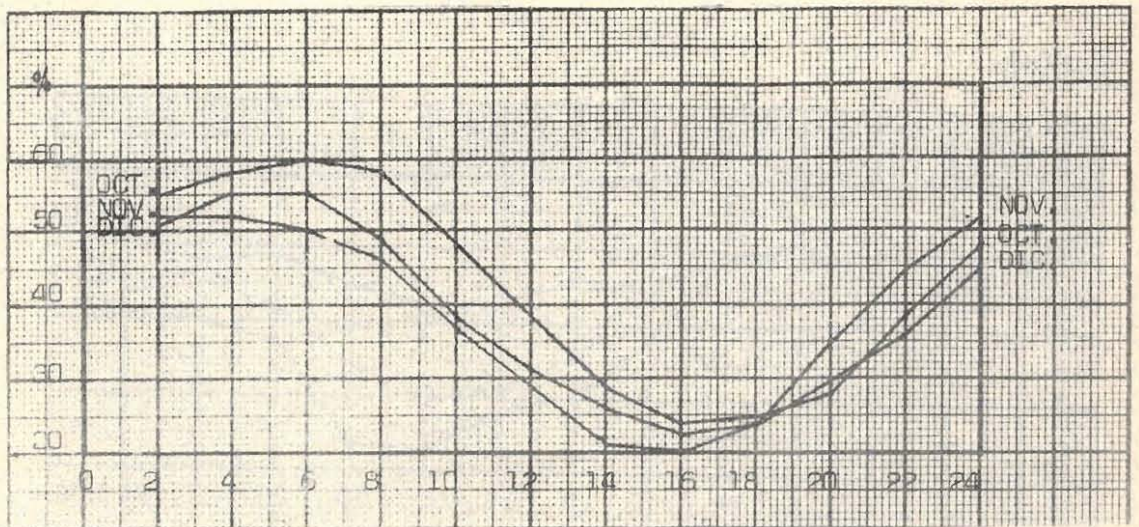
HUMEDAD:



TEMPERATURA:

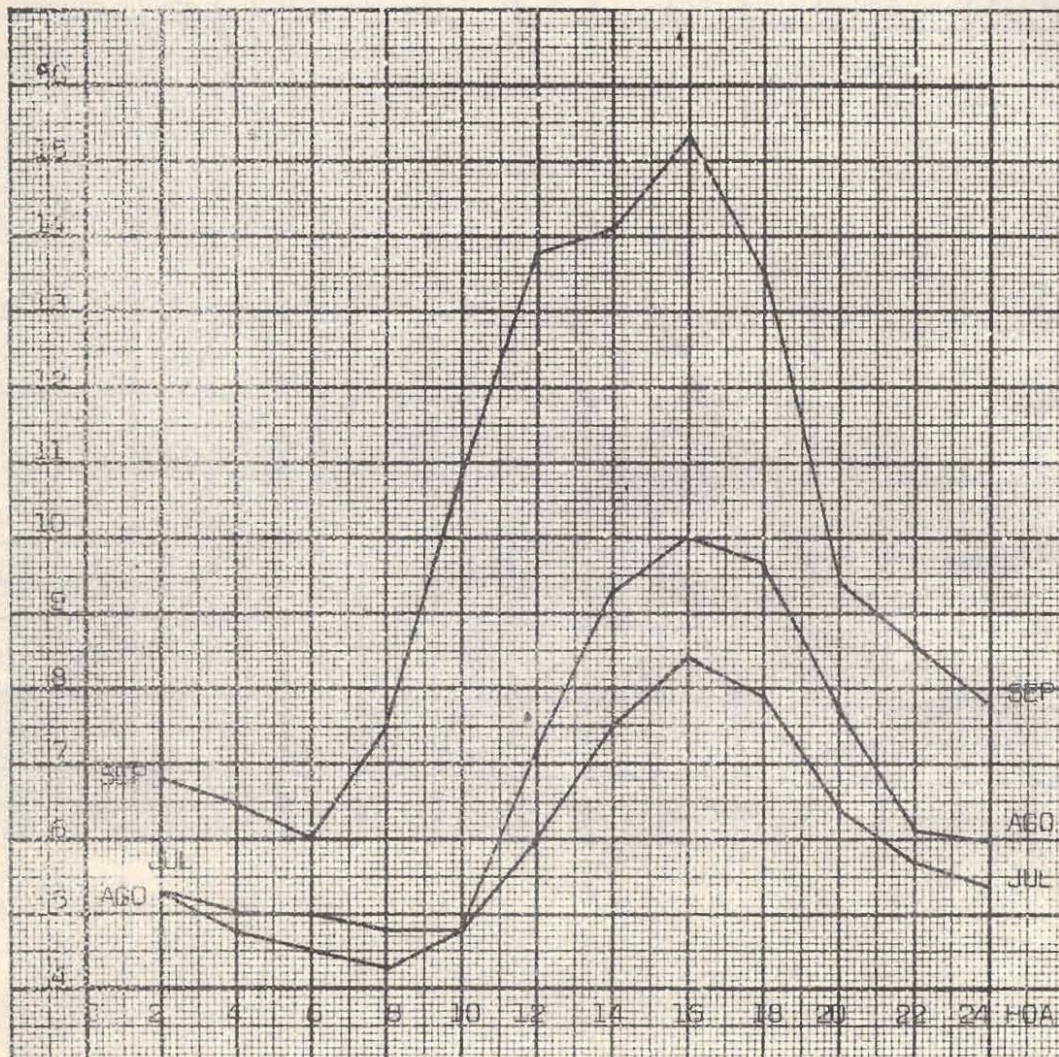


HUMEDAD:

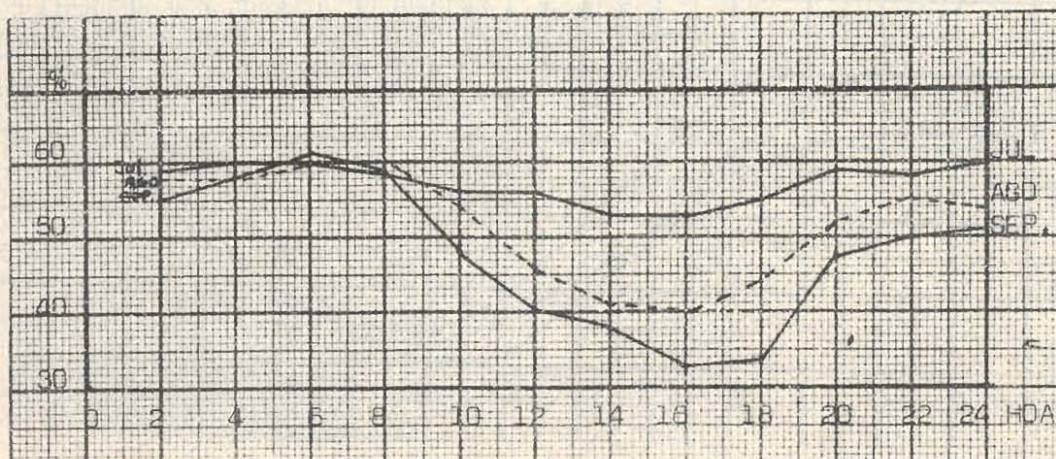


LA ISABEL

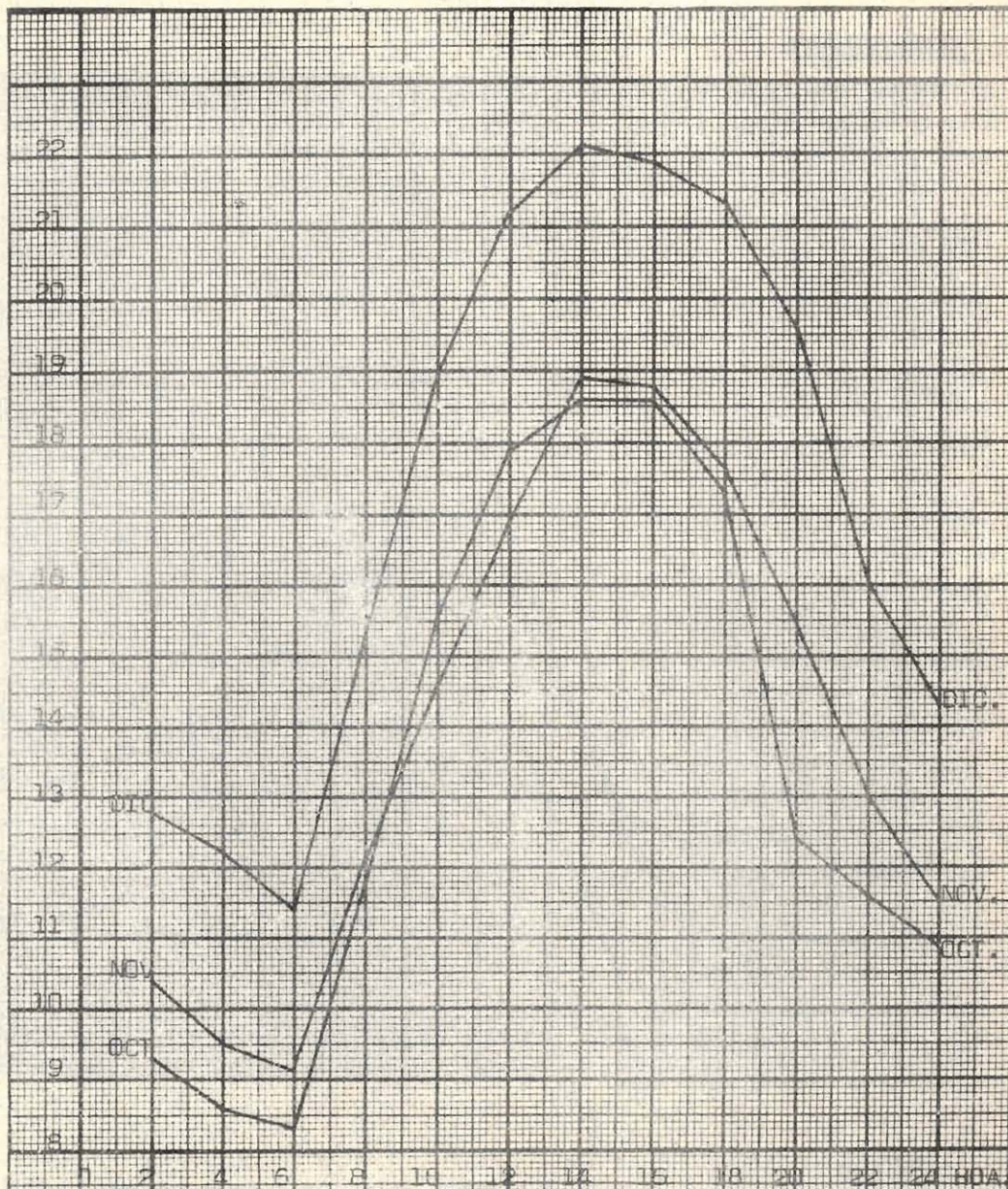
TEMPERATURA:



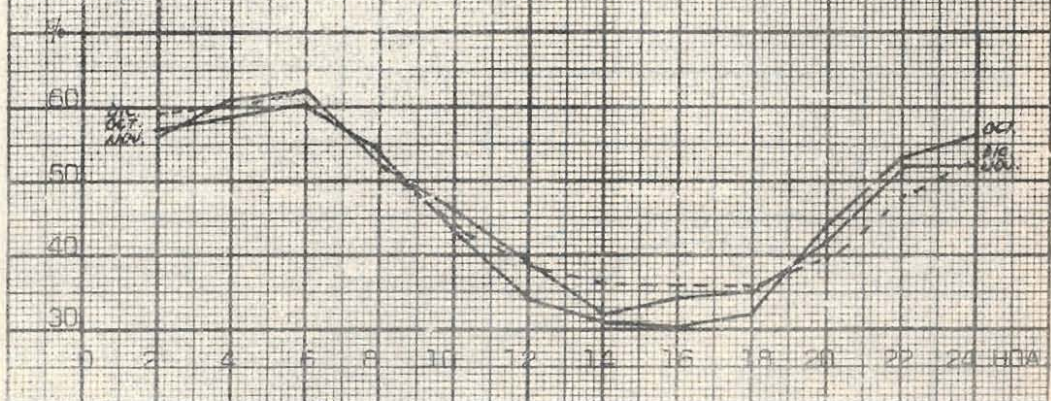
HUMEDAD:



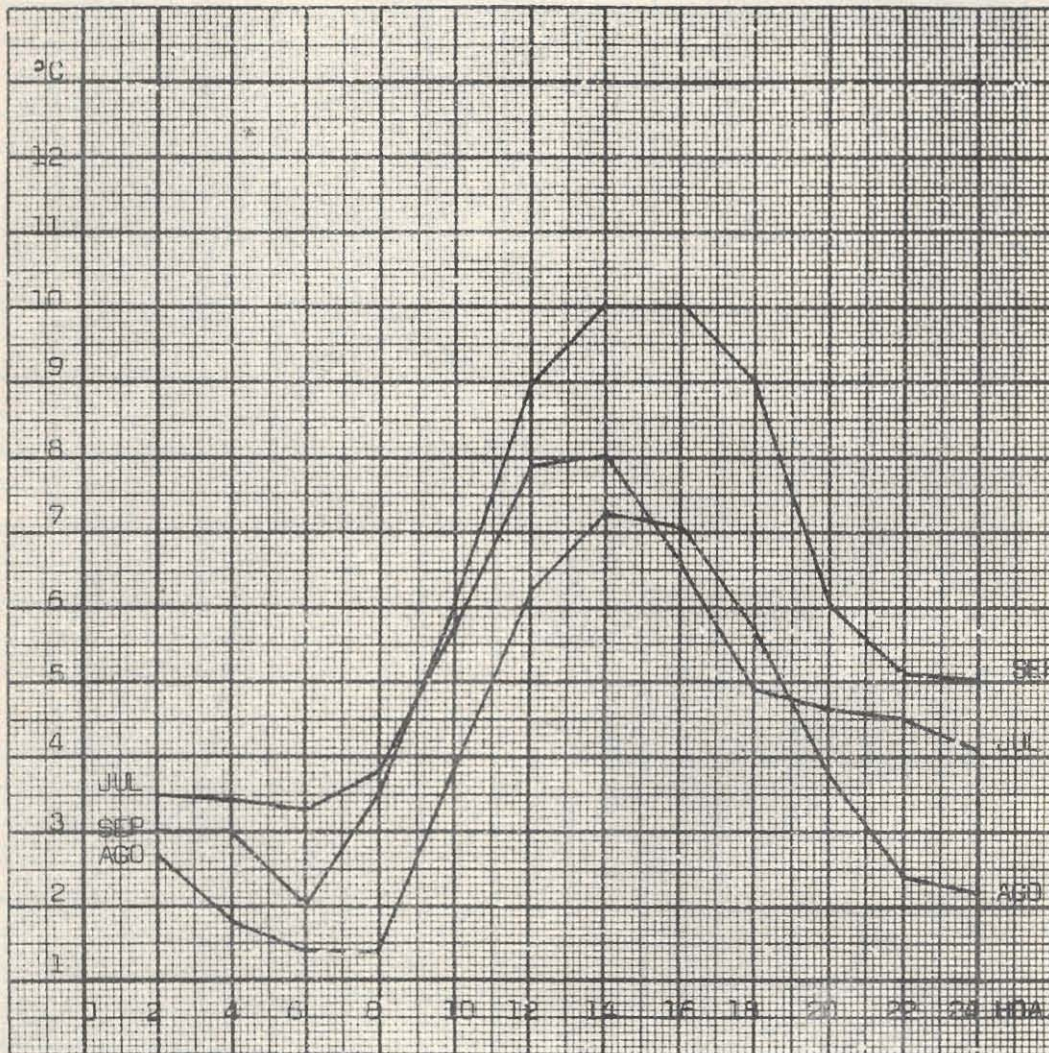
TEMPERATURA:



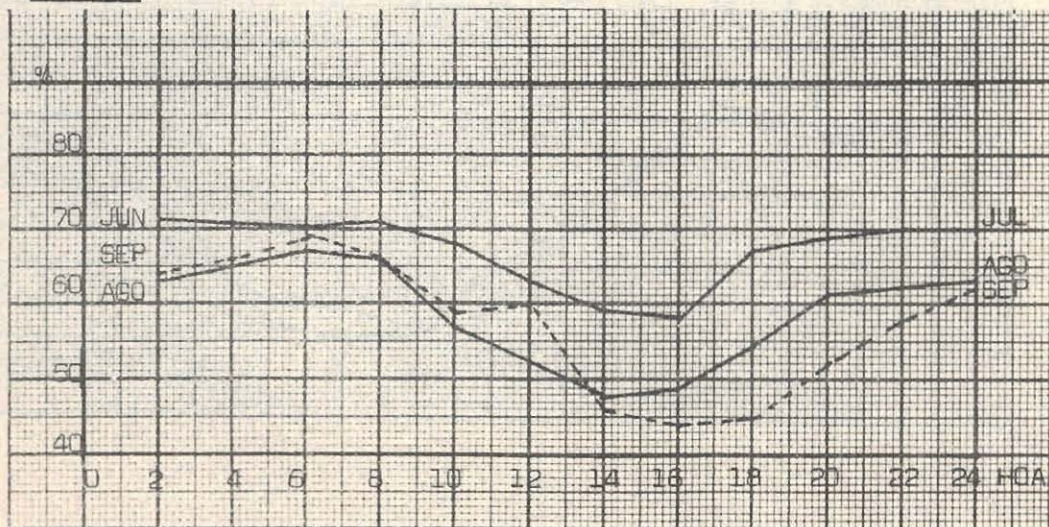
HUMEDAD:



TEMPERATURA:

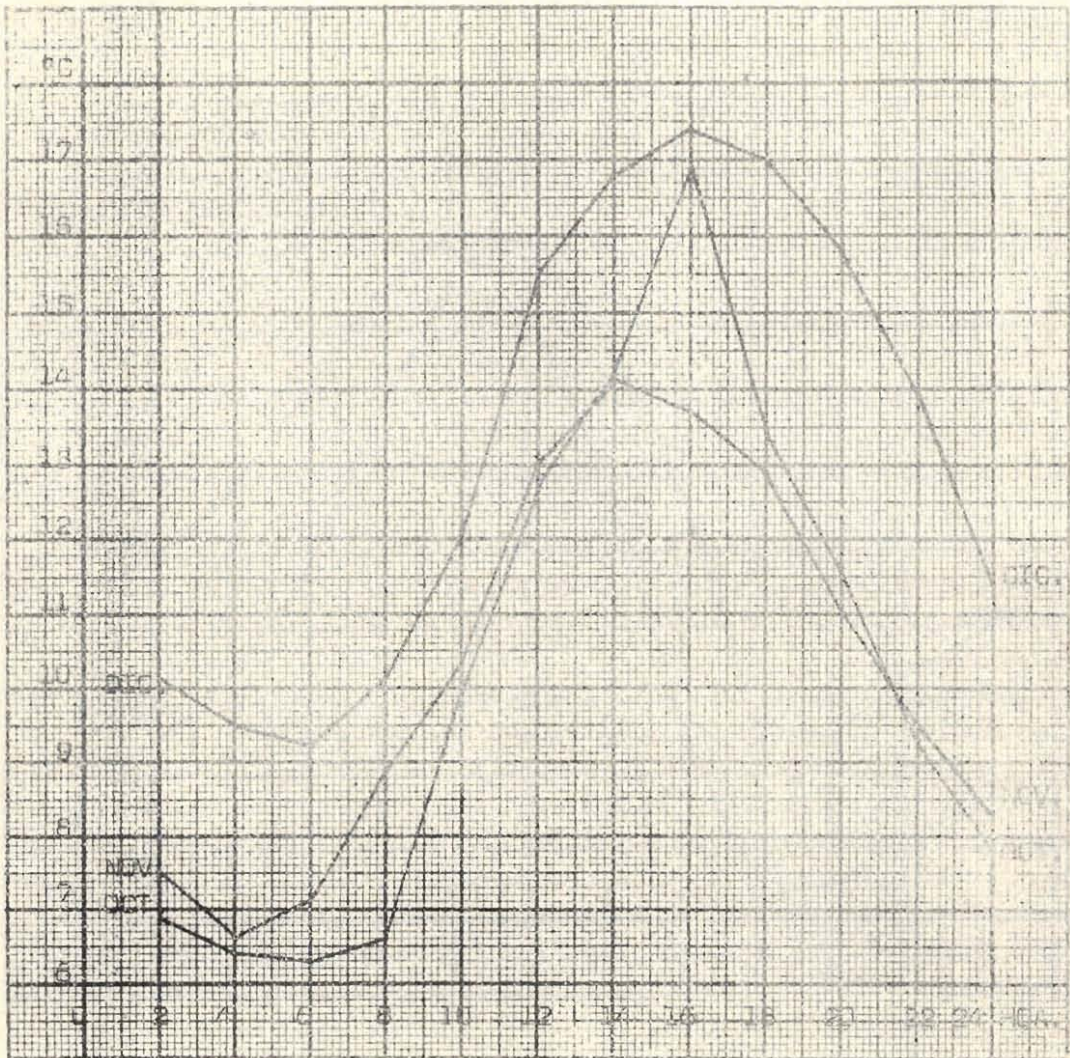


HUMEDAD:

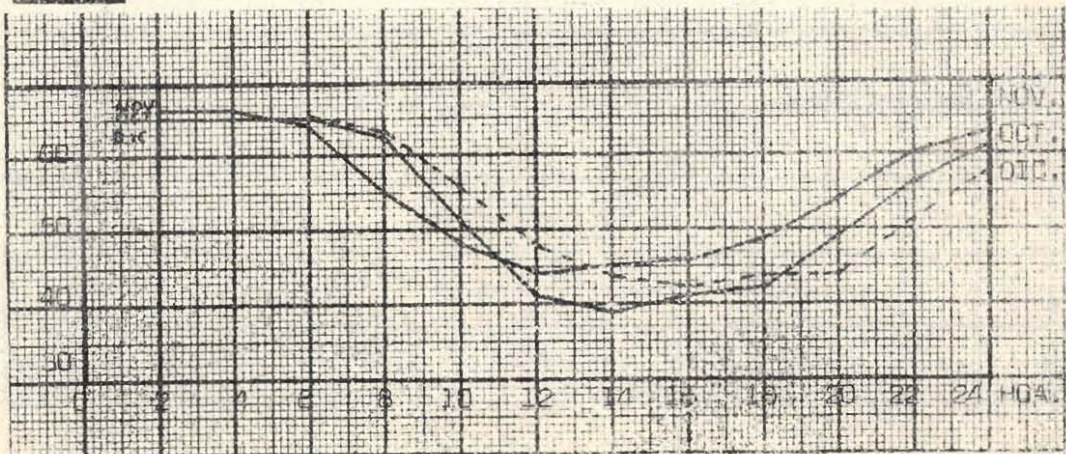


LA MACIEGA

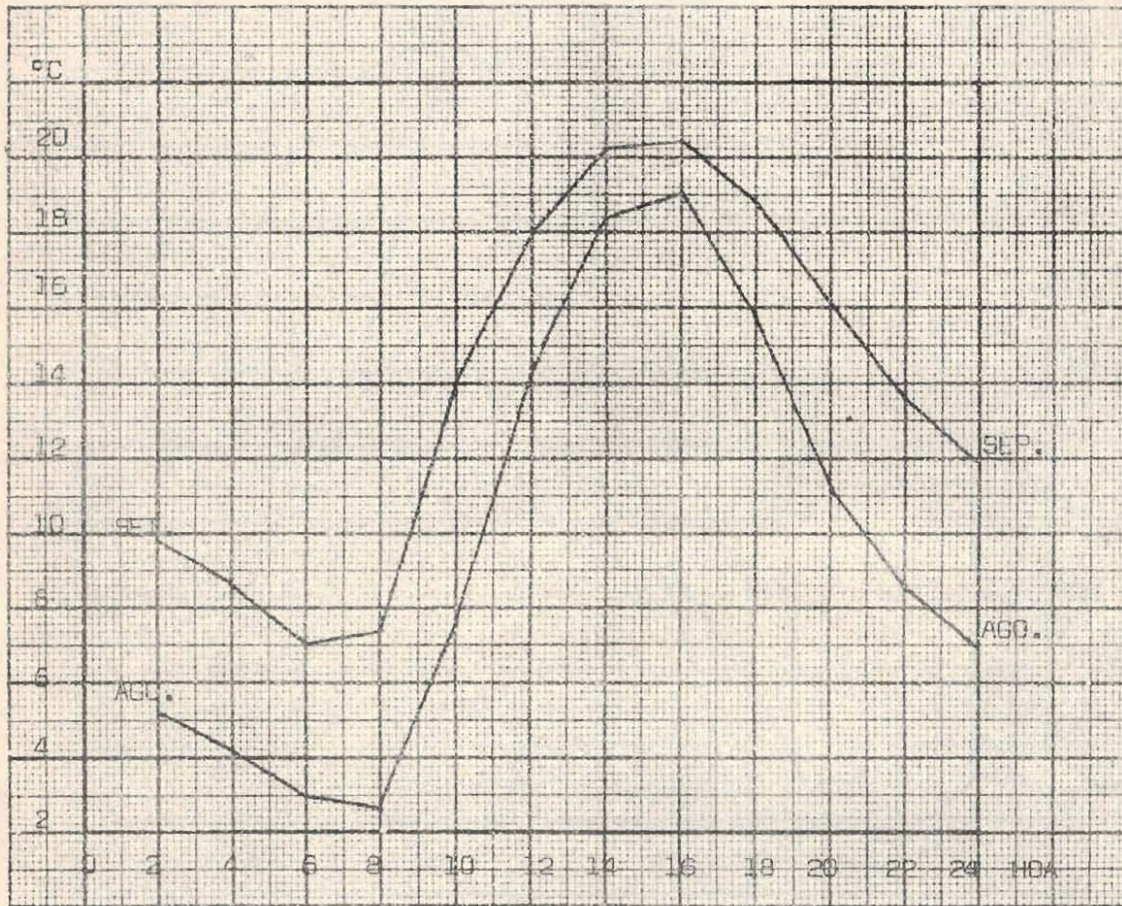
TEMPERATURA:



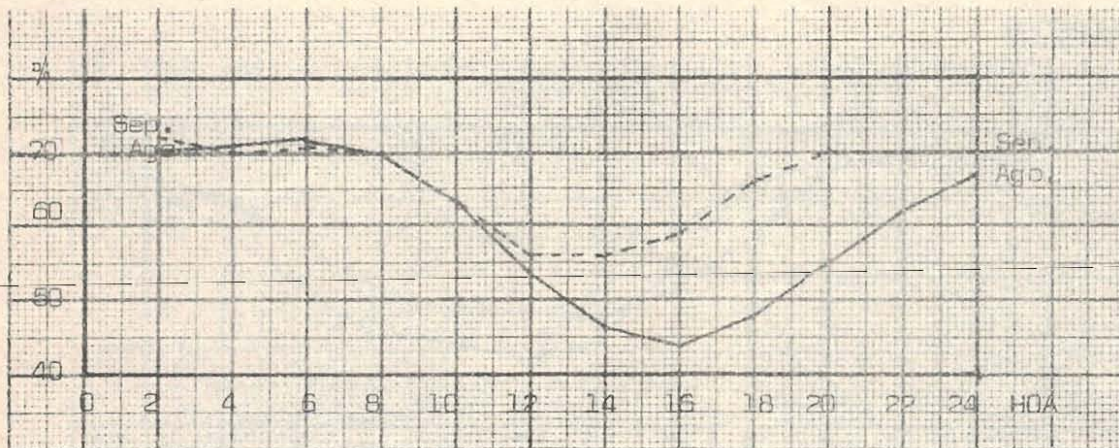
HUMEDAD



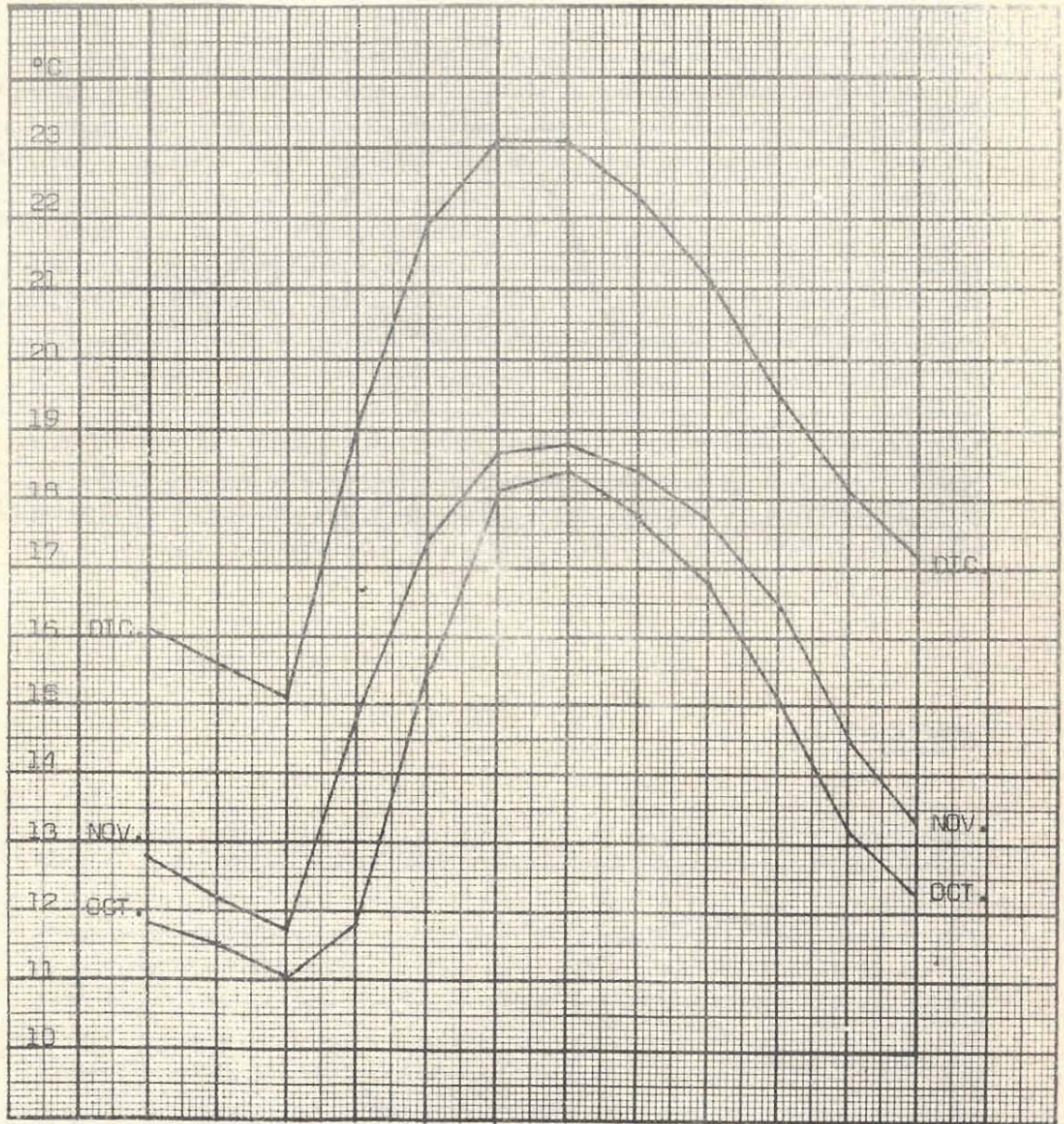
TEMPERATURA:



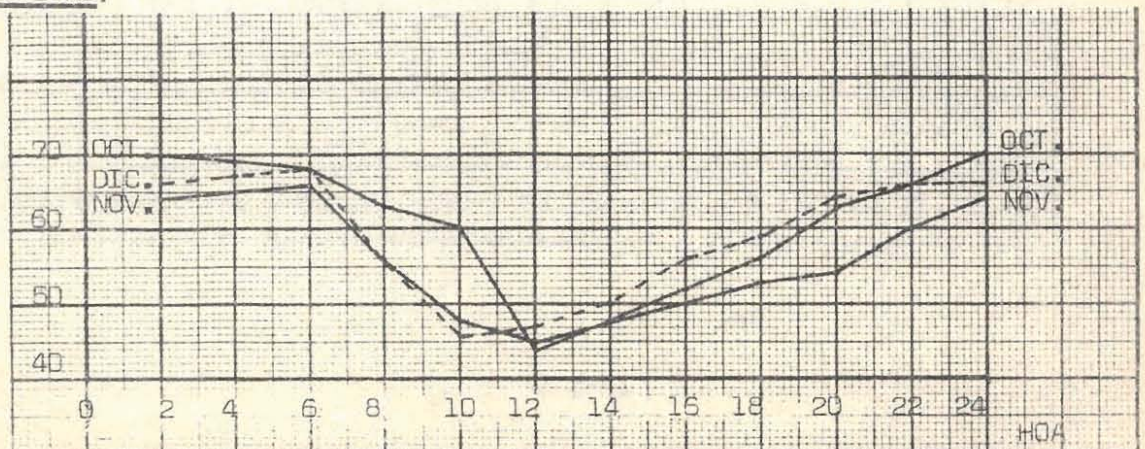
HUMEDAD:



TEMPERATURA:

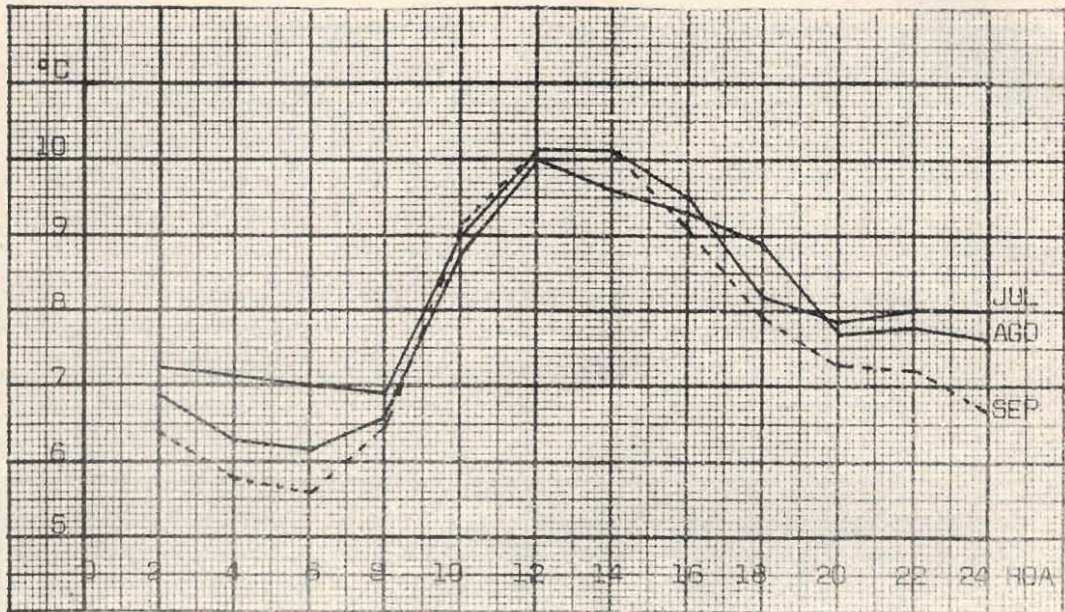


HUMEDAD:

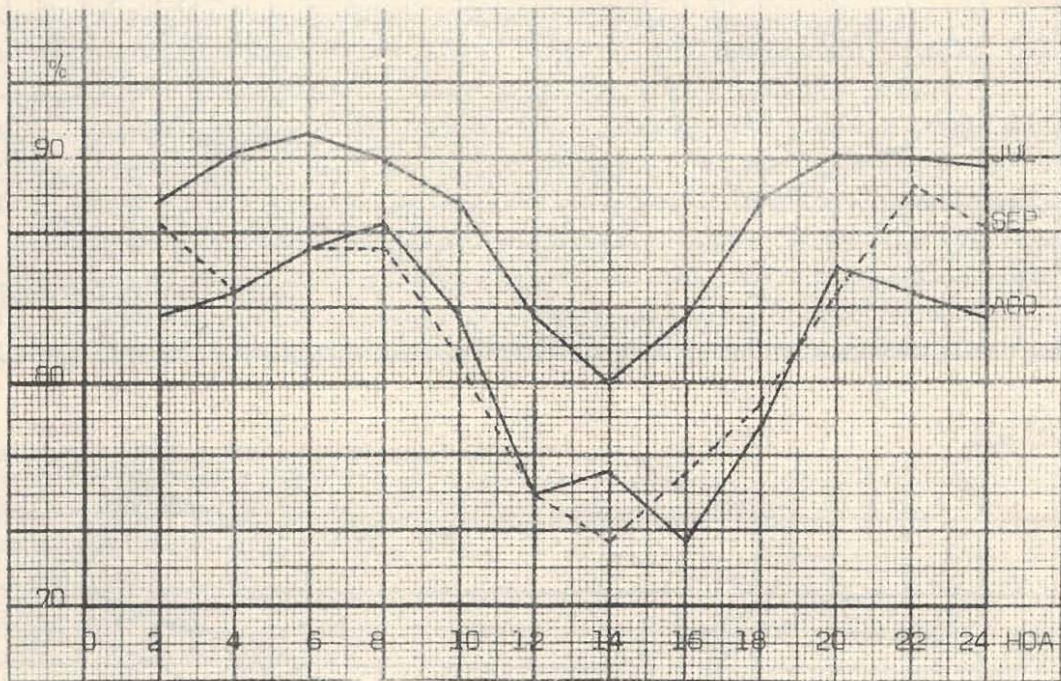


PUNTA NORTE

TEMPERATURA:



HUMEDAD:



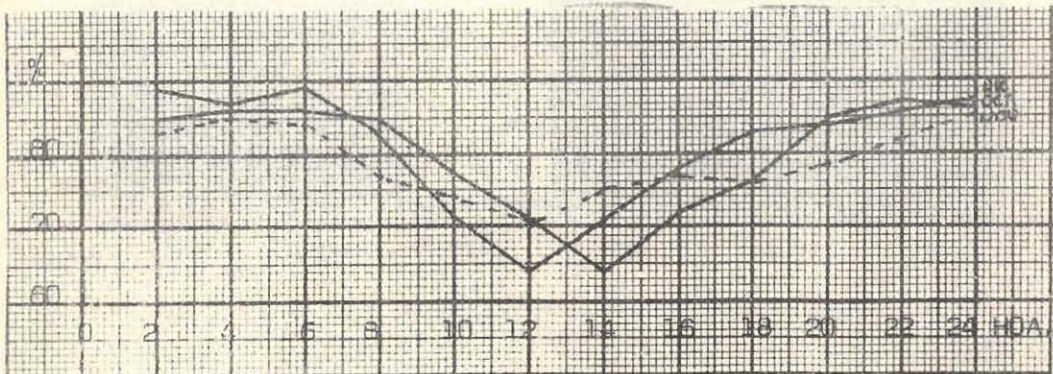
PUNTA NORTE

ESTACION 22

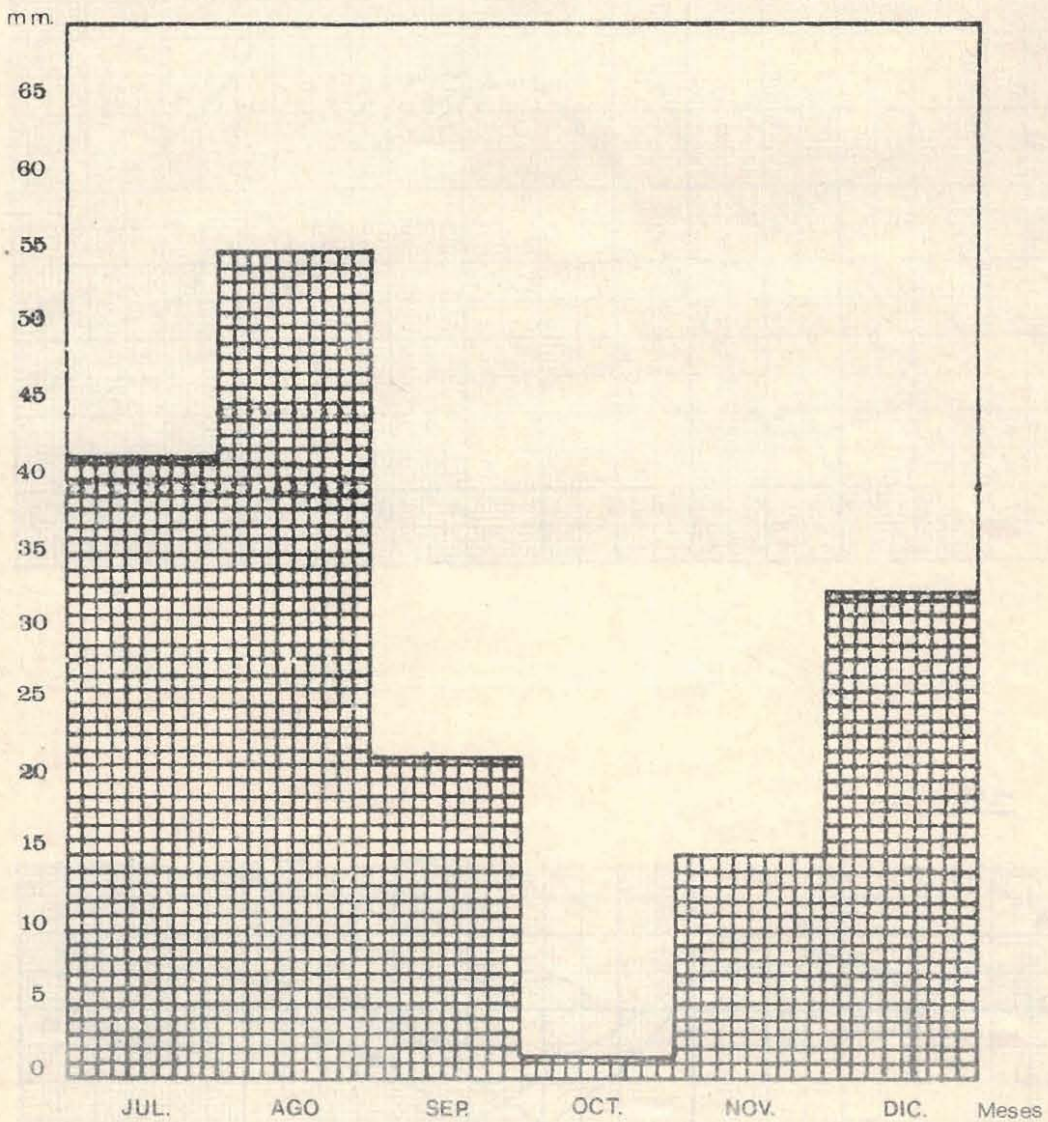
TEMPERATURA:



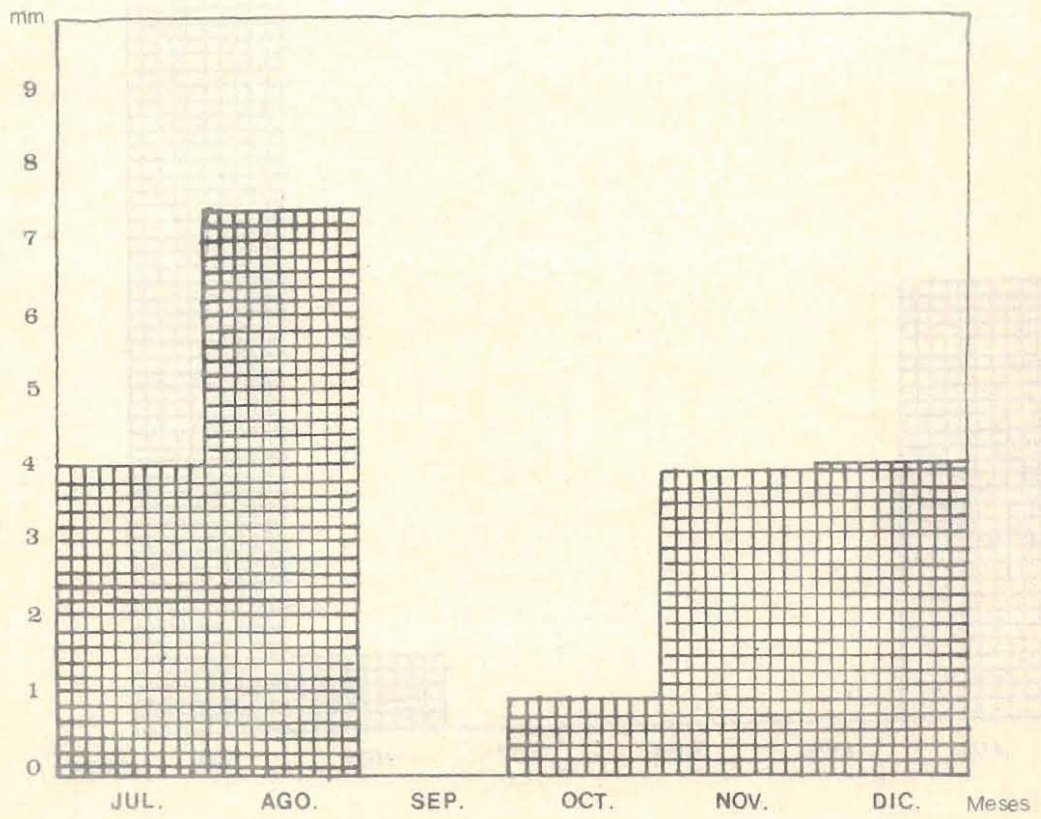
HUMEDAD:



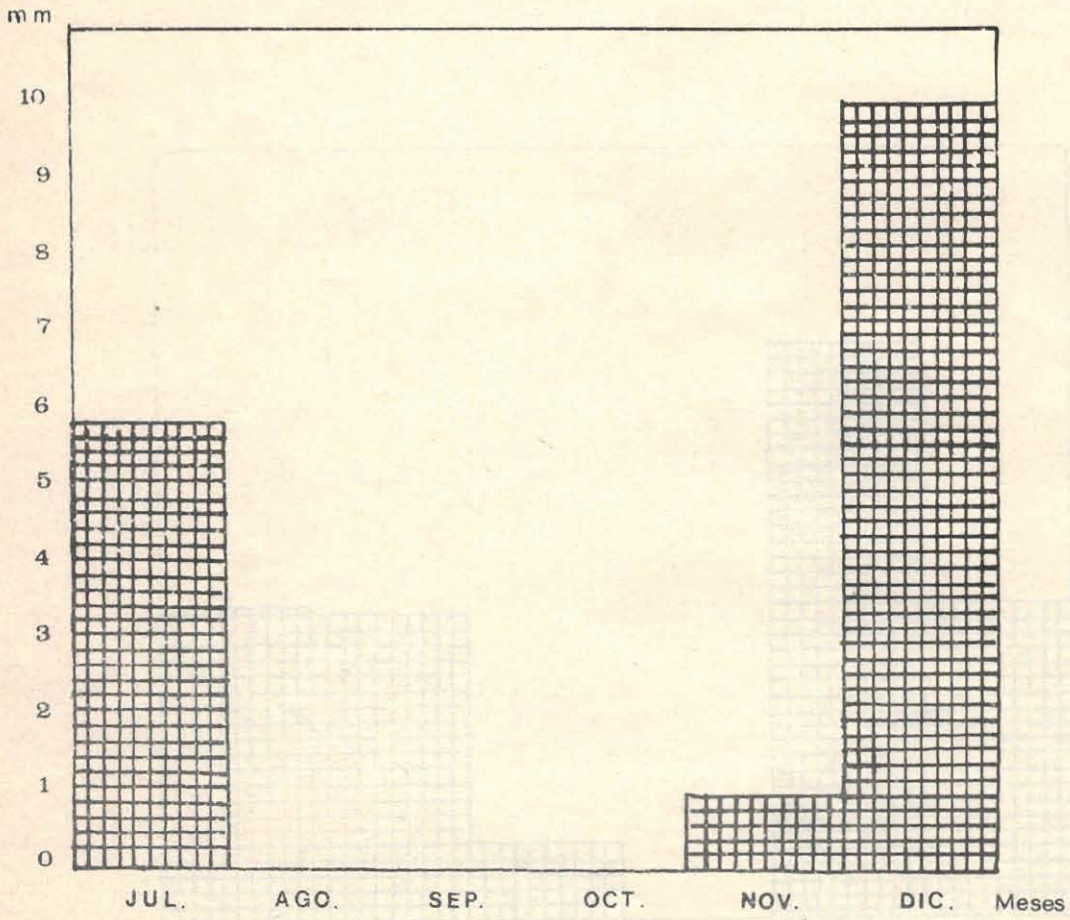
EL MAITEN



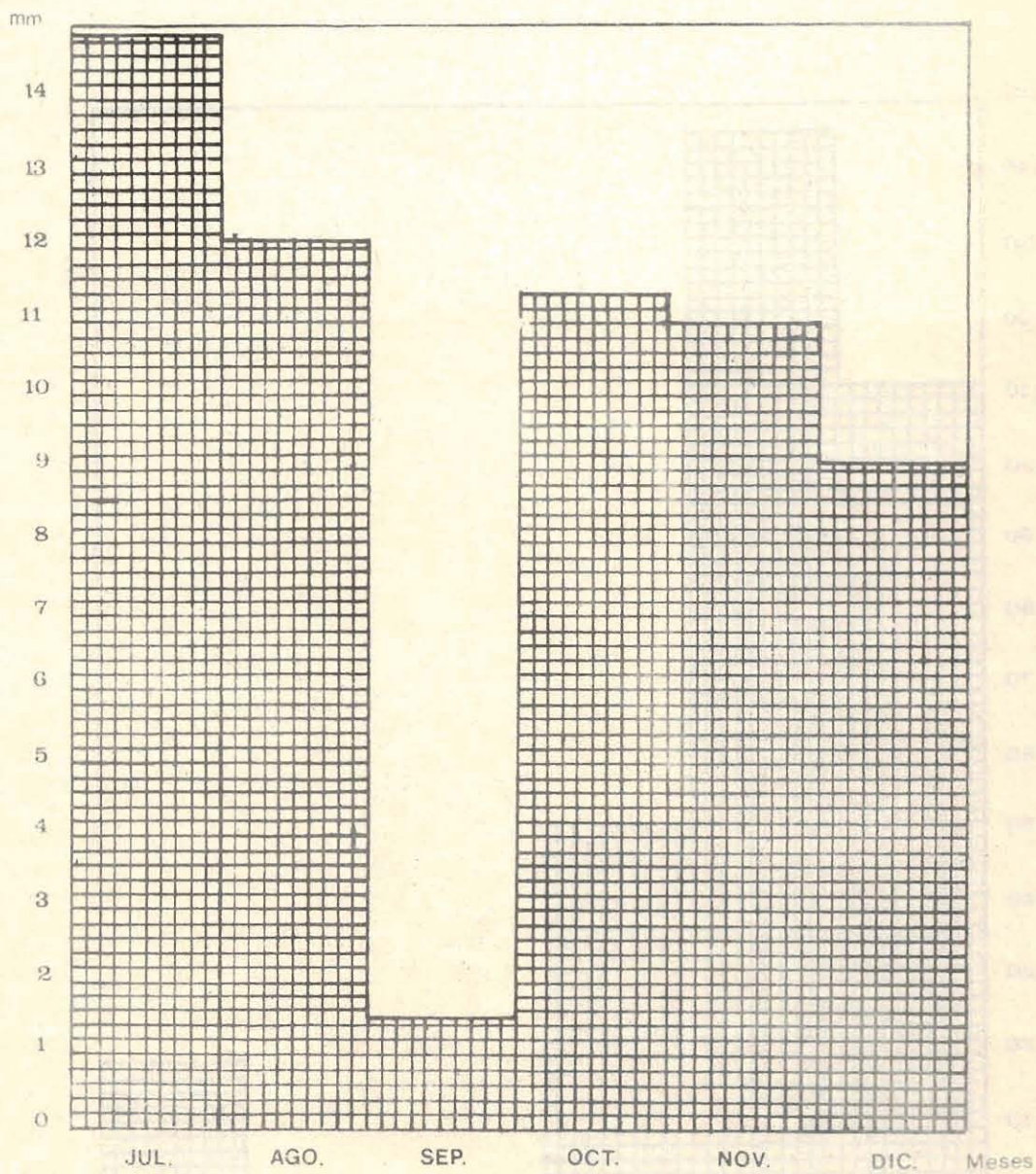
GAIMAN



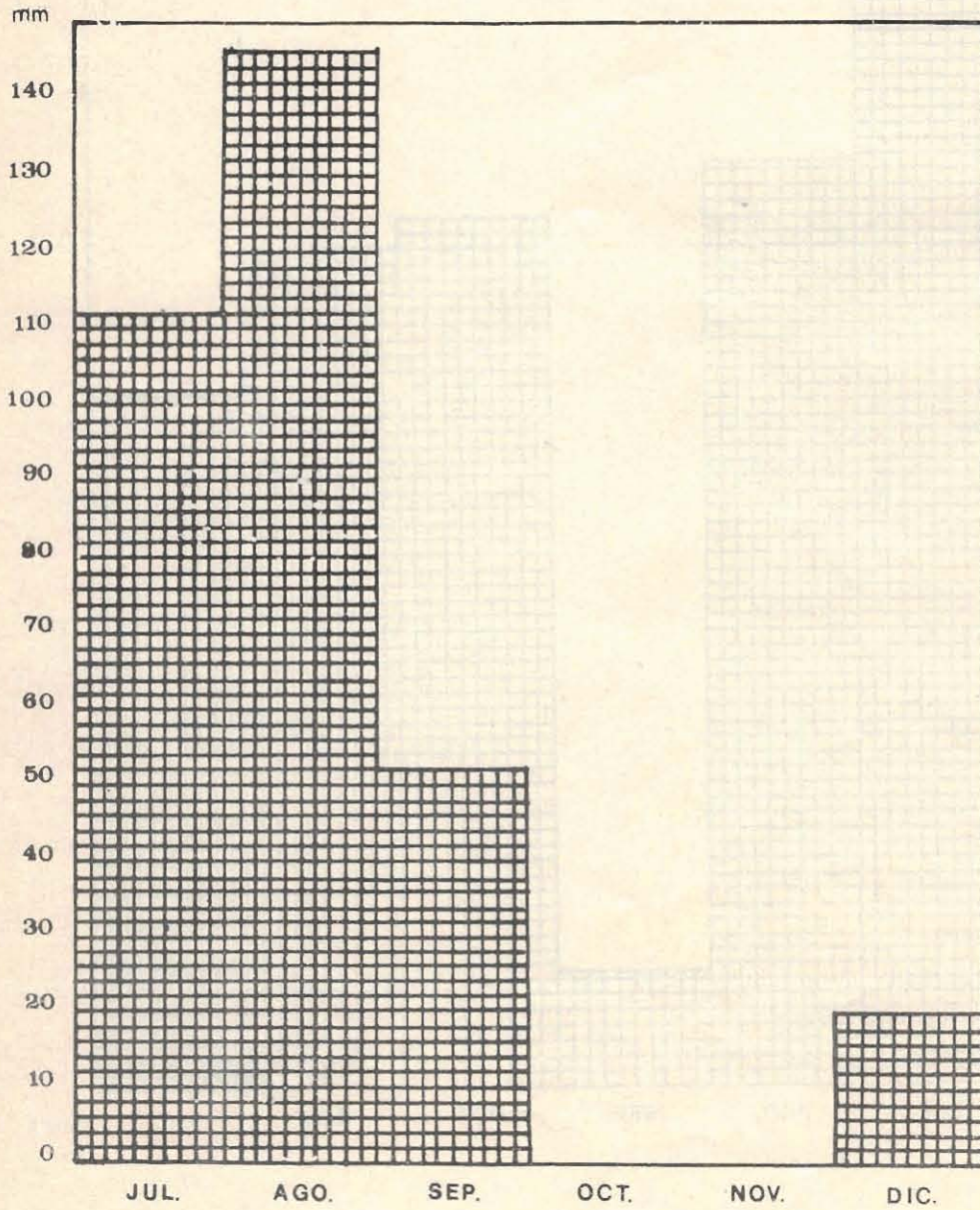
GUALJAINA



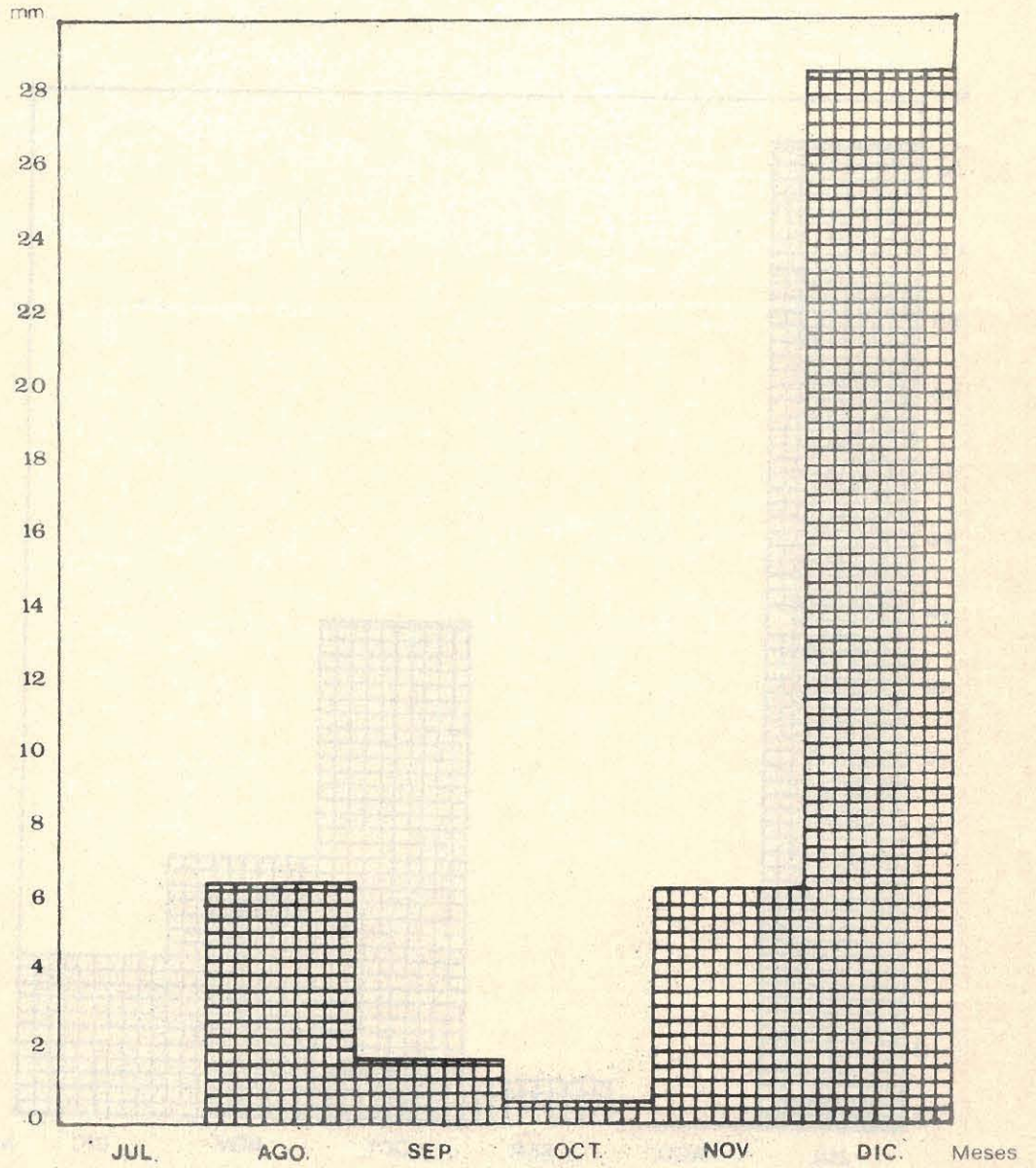
ISLA DE LOS PAJAROS



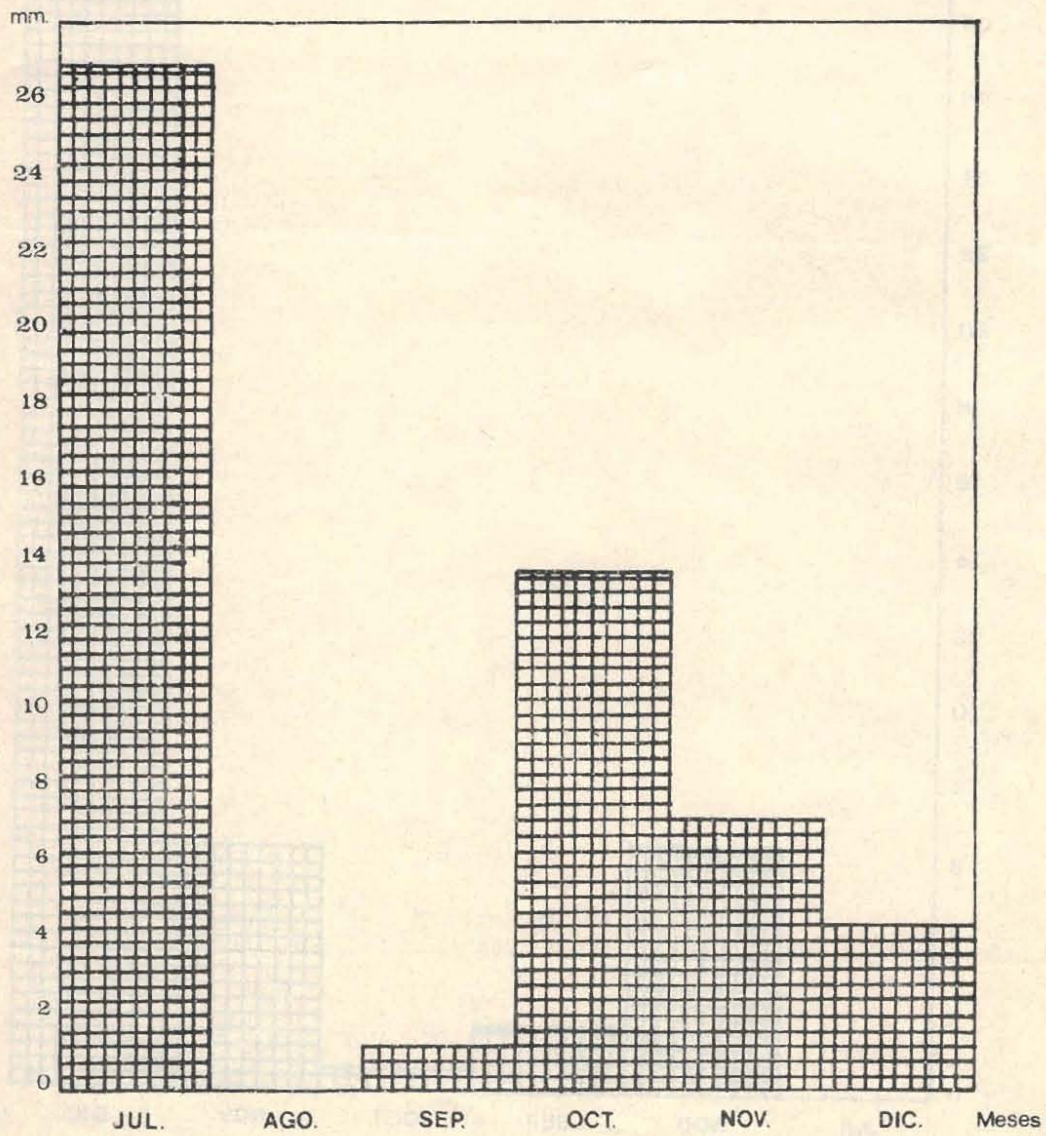
LAGO CHOLILA



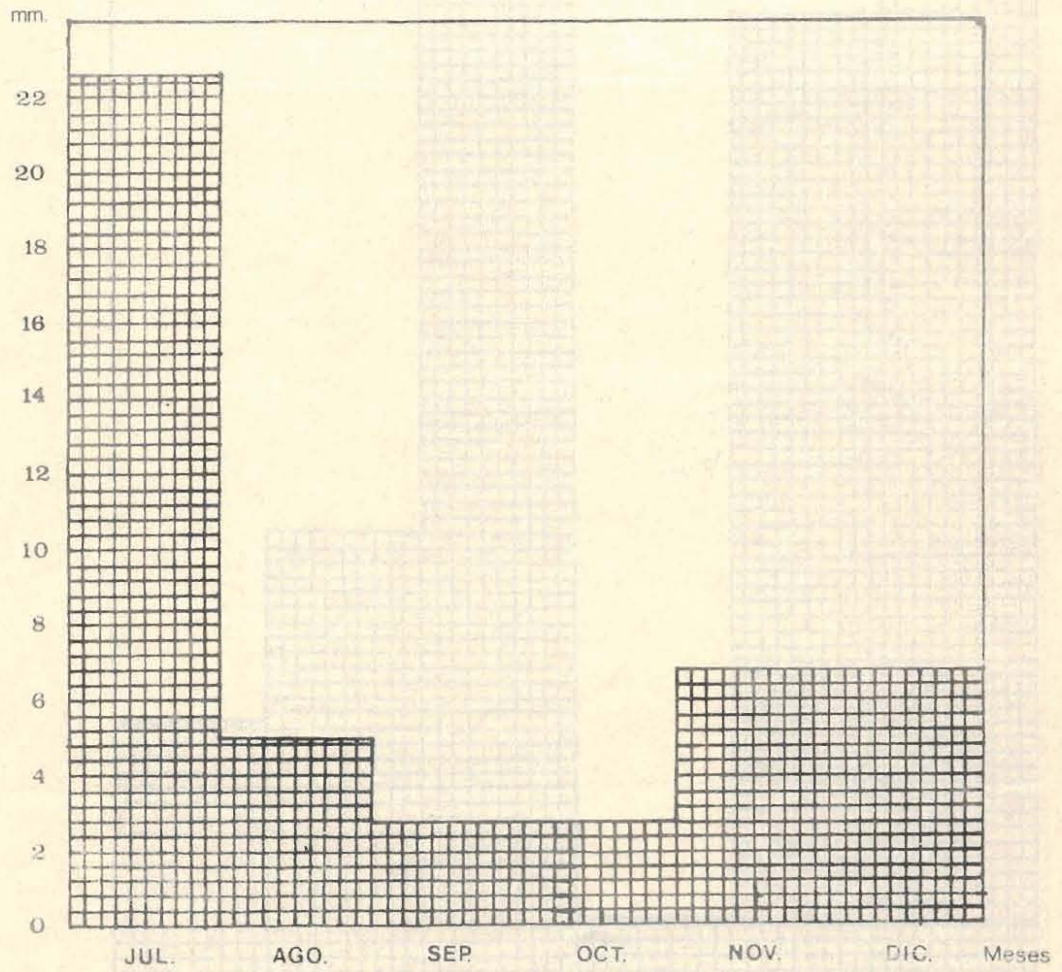
LAS CHAPAS



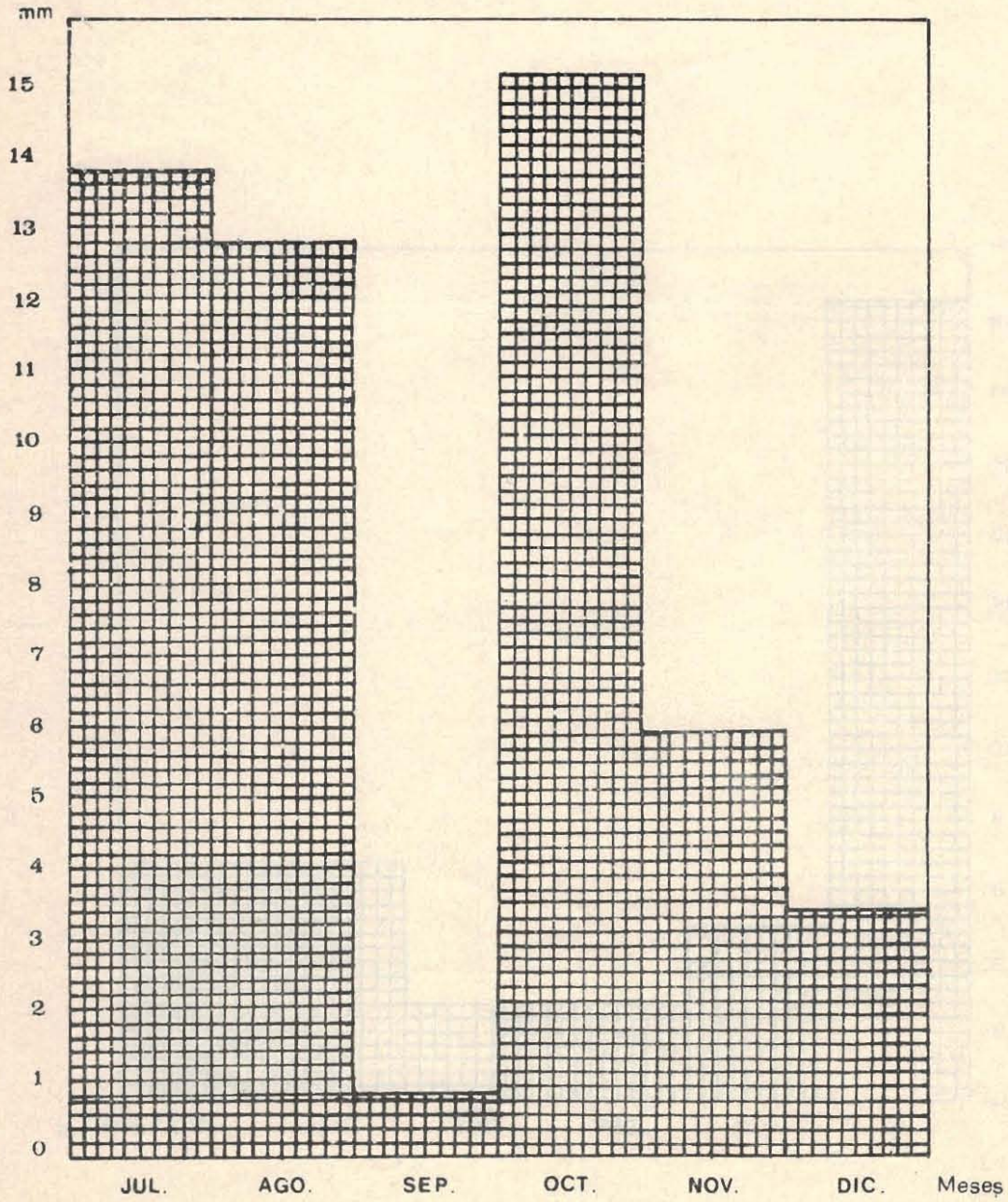
LA ISABEL



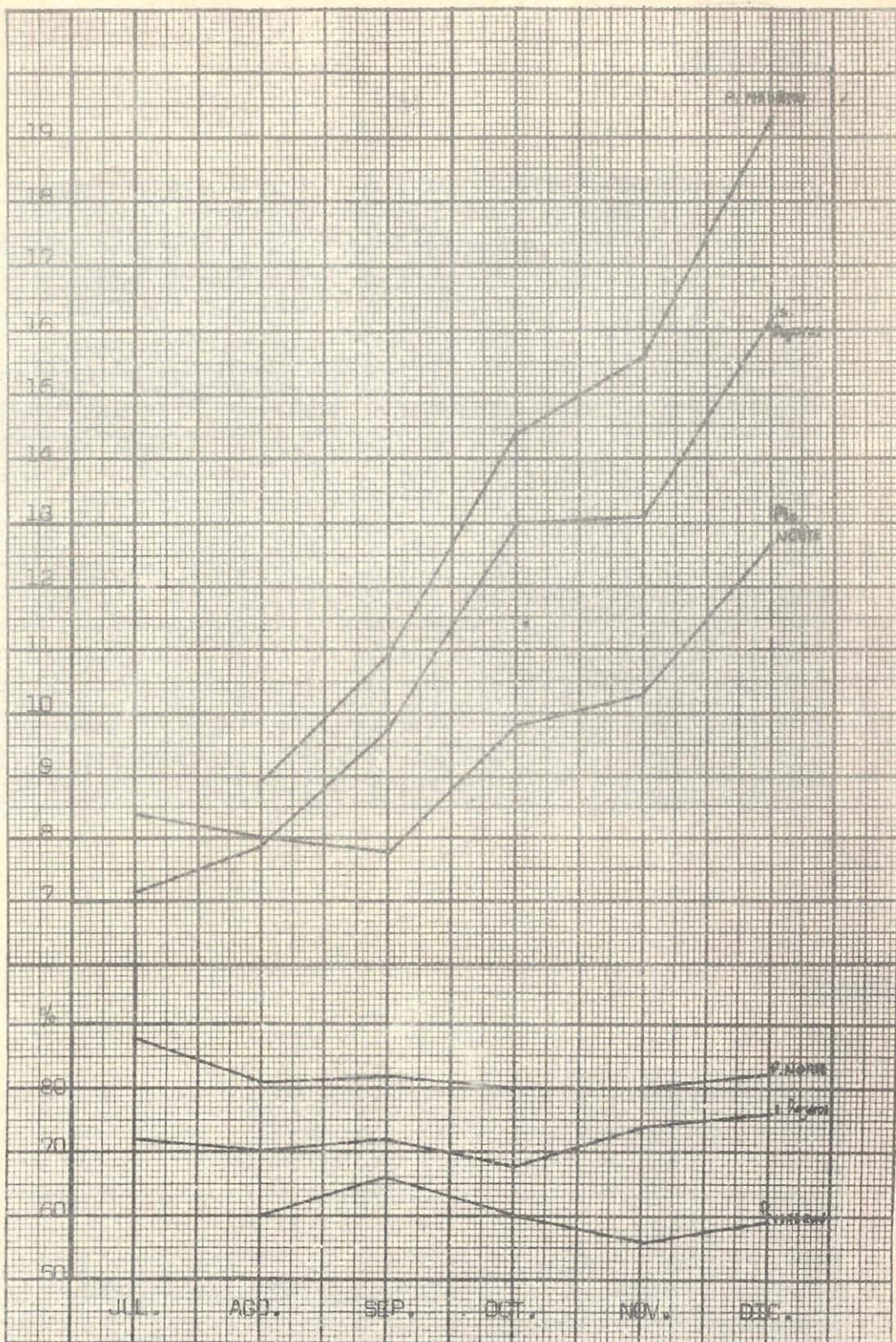
LA MACIEGA



PUNTA NORTE

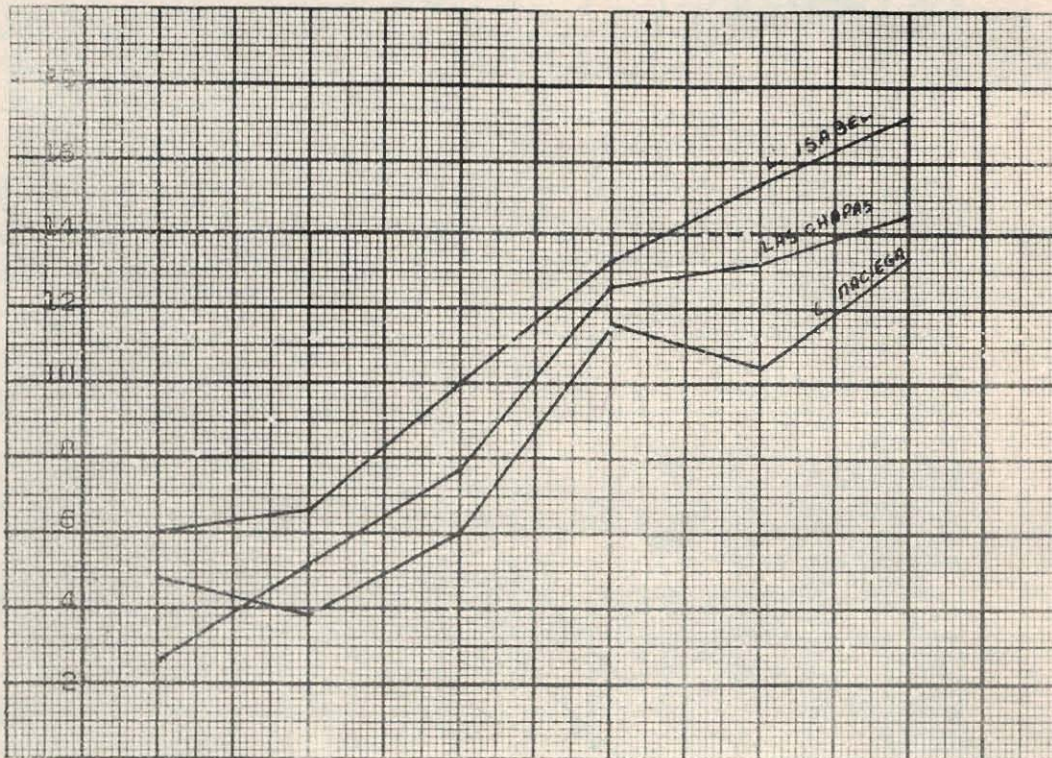


TEMPERATURA:



HUMEDAD

TEMPERATURA:



HUMEDAD:

