

20 NOV 2003

CENTRO NACIONAL PATAGONICO

BOLETIN HIDROMETEOROLOGICO

PROVINCIA DEL CHUBUT

Enero-Junio 1974

Este Boletín Hidrometeorológico es realizado por el Dpto. de Meteorología del Centro Nacional Patagónico, como parte del Programa Balance Superficial del Agua en la provincia del Chubut.

En forma periódica, se brindará por este medio la información hidrometeorológica provincial a fin de satisfacer las necesidades de instituciones y usuarios en general.

Se agradece en forma especial la colaboración de:

- 1.- Personal de las estaciones de aforo de Agua y Energía de El Maitén, lago Cholila y Gualjaina.
- 2.- Personal de las estancias La Isabel y La Maciega, zona de Camarones.
- 3.- Personal del Automóvil Club Argentino de Las Chapas y Garayalde.
- 4.- Ingeniero Orwig Griffiths, zona de Gaiman.
- 5.- Guardafaunas y auxiliares de las reservas Punta Norte e Isla de los Pájaros.

I N T R O D U C C I O N

Estaciones Hidrometeorológicas

Los datos meteorológicos que figuran en esta publicación han sido obtenidos a partir de observaciones realizadas por las estaciones de la red hidrometeorológica que el C.N.P. ha instalado dentro de la provincia del Chubut; red que de acuerdo con las normas establecidas por la Organización Meteorológica Mundial comprende 2 clases de estaciones fundamentales:

- 1) Estaciones termopluiométricas que registran: temperatura, humedad y precipitación.
- 2) Estaciones pluviométricas que registran: precipitación.

En la 4^a página de esta publicación figura un mapa con la ubicación de dichas estaciones.

Hora de Observación

Debido a que las estaciones tienen registros semanales, se han hecho las lecturas de las fajas cada 2 horas para las estaciones termopluiométricas, siendo estas las correspondientes a las: 02,00; 04,00; 06,00; 08,00; 10,00; 12,00; 14,00; 16,00; 18,00; 20,00; 22,00; 24,00 (H.O.A.).

En las estaciones pluviométricas los datos que se publican pertenecen al día pluviométrico, que abarca, desde las 09,00 del día de la fecha a las 09,00 (H.O.A.) del día siguiente.

Instrumental Utilizado

En todas las estaciones se emplearon pluviógrafos tipo Hellman, modelo Meteorología Argentina, cuya superficie receptora esta situada a 1,5 metros sobre el suelo. Los datos estan expresados en mm. de altura con décimos, considerándose lluvia cuando en el día pluviométrico, la cantidad de agua caída sobrepasa o es igual a los 0.3 mm.

Los registradores utilizados para la medición de la temperatura y humedad, son aparatos marca Siap, cuyos sensores son:

un bimetalico para la temperatura y un haz de 20 a 30 cabellos para la humedad, colocándose dichos sensores a una altura sobre el suelo de 1,5 mts., dentro de abrigos meteorológicos, que cumplen con las normas de la Organización Meteorológica Mundial.

La temperatura está expresada en grados Celcius, con décimas. Las inferiores a 0° C van precedidas del signo -. La humedad relativa está expresada en tanto por ciento.

Cómputos

Las medidas de temperatura y humedad son tomadas de los valores de las 12 horas antes mencionadas.

Mediante la formula:

$$\bar{X} = \frac{\sum_{i=1}^{12} x_i}{12}$$

se obtiene la media del dia.

La media horaria se calcula de acuerdo al N° de días con datos de cada mes y la media mensual (\bar{X}_m) como la suma de todos los datos del mes dividida por el número de datos (n), de acuerdo con la expresión:

$$\bar{X}_m = \frac{\sum_{i=1}^n x_i}{n}$$

Gráficos

Se representó, mediante histogramas la marcha mensual de la precipitación consignándose los totales de los 6 meses y agrupándose las estaciones según el régimen pluviométrico observado.

C . N . P

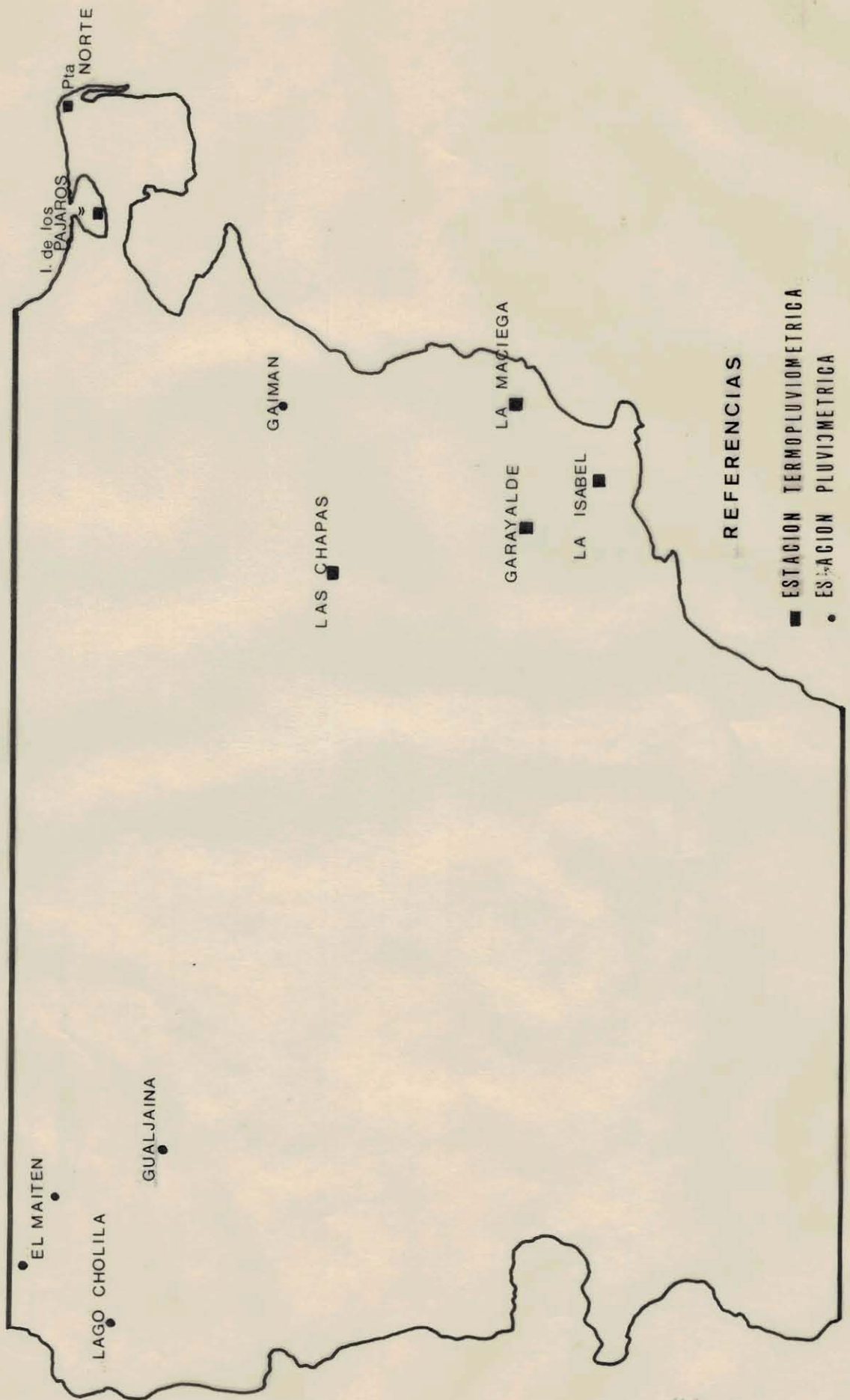
Las curvas de variación media diaria de temperatura y humedad se graficaron para todos los meses, donde a los fines de no superponer las curvas se trazó un mes en línea cortada.

Asimismo, se graficaron las variaciones de la temperatura y humedad media mensual.

No se cuenta con registros de la estación La Isabel, correspondiente al mes de abril.

RED HIDROMETEOROLOGICA PROVINCIA DEL CHUBUT

CENTRO NACIONAL PATAGONICO



REFERENCIAS

- ESTACION TERMOPLUVIOMETRICA
- ESTACION PLUVIOMETRICA

ESTACIONES

TERMOPLUVIOMETRICAS

C . N . P

ESTACION: Garayalde

LONGITUD: 66° 39' W

MES: Enero

LATITUD: 42° 43' S

AÑO: 1974

ALTURA: 400 m.

| T E M P E R A T U R A | | H U M E D A D R E L A T I V A | |
|-----------------------|---------|-------------------------------|-------|
| Media | 17.7 °C | Media | 50 % |
| Máxima media | 25.0 °C | Máxima media | 76 % |
| Mínima media | 10.8 °C | Mínima media | 27 % |
| Máxima absoluta | 32.5 °C | Máxima absoluta | 99 % |
| Día máx. absoluta | 30-31 | Día | 4-6 |
| Mínima absoluta | 5.0 °C | Mínima absoluta | 10 % |
| Día mín. absoluta | 3 | Día | 6 |
| Oscilación media | 14.2 °C | P R E C I P I T A C I O N | |
| Oscilación máx.abs. | 22.0 °C | Total | ----- |
| Día osc. máx. abs. | 27 | Máxima en 24 Hs. | ----- |
| Oscilación mín.abs | 1.5 °C | Día máx.en 24 Hs. | ----- |
| Día osc. mín. abs. | 15 | Nº Días de lluvia | ----- |

C . N . P

ESTACION: Garayalde

LONGITUD: 66° 39' W

MES: Febrero

LATITUD: 42° 43' S

AÑO: 1974

ALTURA: 400 m

| T E M P E R A T U R A | | H U M E D A D R E L A T I V A | |
|-----------------------|---------|-------------------------------|-------|
| Media | 14.6 °C | Media | 66 % |
| Máxima media | 21.7 °C | Máxima media | 94 % |
| Mínima media | 9.3 °C | Mínima media | 37 % |
| Máxima absoluta | 31.0 °C | Máxima absoluta | 99 % |
| Día máx. absoluta | 25 | Día | Vs. |
| Mínima absoluta | 5.5 °C | Mínima absoluta | 0 % |
| Día mín. absoluta | 13 | Día | 25 |
| Oscilación media | 13.0 °C | P R E C I P I T A C I O N | |
| Oscilación máx. abs. | 24.0 °C | Total | ----- |
| Día osc. máx. abs. | 25 | Máxima en 24 Hs. | ----- |
| Oscilación mín. abs. | 2.0 °C | Día máx. en 24 Hs. | ----- |
| Día osc. mín. abs. | 9 | Nº Días de lluvia | ----- |

C . N . P

ESTACION: Garayalde

LONGITUD: 66° 39' W

MES: Marzo

LATITUD: 42° 43' S

AÑO: 1974

ALTURA: 400 m

| T E M P E R A T U R A | | H U M E D A D R E L A T I V A | |
|-----------------------|---------|-------------------------------|-------|
| Media | 15.0 °C | Media | 58 % |
| Máxima media | 21.9 °C | Máxima media | 84 % |
| Mínima media | 8.4 °C | Mínima media | 34 % |
| Máxima absoluta | 31.5 °C | Máxima absoluta | 99 % |
| Día máx. absoluta | 22 | Día | Vs. |
| Mínima absoluta | 3.5 °C | Mínima absoluta | 15 % |
| Día mín. absoluta | 14 | Día | 26 |
| Oscilación media | 13.6 °C | P R E C I P I T A C I O N | |
| Oscilación máx.abs. | 22.0 °C | Total | ----- |
| Día osc. máx. abs. | 21 | Máxima en 24 Hs. | ----- |
| Oscilación mín.abs. | 6.5 °C | Día máx.en 24 Hs. | ----- |
| Día osc. mín. abs. | 13-26 | Nº Días de lluvia | ----- |

C . N . P

ESTACION: Garayalde

LONGITUD: 66° 39' W

MES: Abril

LATITUD: 42° 43' S

AÑO: 1974

ALTURA: 400 m

| T E M P E R A T U R A | | H U M E D A D R E L A T I V A | |
|-----------------------|---------|-------------------------------|-------|
| Media | 11.2 °C | Media | 62 % |
| Máxima media | 17.8 °C | Máxima media | 89 % |
| Mínima media | 5.2 °C | Mínima media | 39 % |
| Máxima absoluta | 27.0 °C | Máxima absoluta | 99 % |
| Día máx. absoluta | -2 | Día | Vs. |
| Mínima absoluta | -2.0 °C | Mínima absoluta | 4 |
| Día mín. absoluta | 19 | Día | 19 |
| Oscilación media | 12.8 | P R E C I P I T A C I O N | |
| Oscilación máx. abs. | 20.5 °C | Total | ----- |
| Día osc. máx. abs. | 19-20 | Máxima en 24 Hs. | ----- |
| Oscilación mín. abs. | 4.5 °C | Día máx. en 24 Hs. | ----- |
| Día osc. mín. abs. | 24 | Nº Días de lluvia | ----- |

C . N . P

ESTACION: Garayalde

LONGITUD: 66° 39' W

MES: Mayo

LATITUD: 42° 43' S

AÑO: 1974

ALTURA: 400 m

| T E M P E R A T U R A | | H U M E D A D R E L A T I V A | |
|-----------------------|---------|-------------------------------|-------|
| Media | 6.5 °C | Media | 83 % |
| Máxima media | 11.6 °C | Máxima media | 95 % |
| Mínima media | 3.5 °C | Mínima media | 62 % |
| Máxima absoluta | 21.0 °C | Máxima absoluta | 99 % |
| Día máx. absoluta | 2 | Día | Vs. |
| Mínima absoluta | -2.5 °C | Mínima absoluta | 44 % |
| Día mín. absoluta | 23 | Día | 7 |
| Oscilación media | 7.8 °C | P R E C I P I T A C I O N | |
| Oscilación Máx.abs. | 18.5 °C | Total | ----- |
| Día osc. máx. abs. | 1 | Máxima en 24 Hs. | ----- |
| Oscilación mín.abs. | 2.0 °C | Día máx.en 24 Hs. | ----- |
| Día osc. mín. abs. | 9 | N° Días de lluvia | ----- |

C . N . P

ESTACION: Garayalde

LONGITUD: 66° 39' W

MES: Junio

LATITUD: 42° 43' S

AÑO: 1974

ALTURA: 400 m

| T E M P E R A T U R A | | H U M E D A D R E L A T I V A | |
|-----------------------|---------|-------------------------------|-------|
| Media | 2.8 °C | Media | 79 % |
| Máxima media | 7.2 °C | Máxima media; | 96 % |
| Mínima media | -0.1 °C | Mínima media | 56 % |
| Maxima absoluta | 12.0 °C | Máxima absoluta | 99 % |
| Día máx. absoluta | 27 | Día | Vs. |
| Mínima absoluta | -5.5 °C | Mínima absoluta | 33 % |
| Día mín. absoluta | 12 | Día | 27 |
| Oscilación media | 7.5 °C | P R E C I P I T A C I O N | |
| Oscilación máx.abs. | 11.5 °C | Total | ----- |
| Día osc. máx. abs. | 18 | Máxima en 24 Hs. | ----- |
| Oscilación mín.abs. | 4.5 °C | Día máx.en 24 Hs. | ----- |
| Día osc. mín. abs. | 13 | Nº Días de lluvia | ----- |

C . N . P

ESTACION: Isla de los Pájaros

LONGITUD: 64° 18' W

MES: Enero

LATITUD: 42° 24' S

AÑO: 1974

ALTURA: 5 m

| T E M P E R A T U R A | | H U M E D A D R E L A T I V A | |
|-----------------------|---------|-------------------------------|--------|
| Media | 18.4 °C | Media | 56 % |
| Máxima media | 25.5 °C | Máxima media | 80 % |
| Mínima media | 12.2 °C | Mínima media | 25 % |
| Máxima absoluta | 31.5 °C | Máxima absoluta | 88 % |
| Día máx. absoluta | 15 | Día | 15-23 |
| Mínima absoluta | 7.0 °C | Mínima absoluta | 9 % |
| Día mín. absoluta | 21 | Día | 6 |
| Oscilación media | 13.5 °C | P R E C I P I T A C I O N | |
| Oscilacion máx.abs. | 20.0 °C | Total | 8.1 mm |
| Día osc. máx. abs. | 15 | Máxima en 24 Hs. | 2.1 mm |
| Oscilación mín.abs. | 4.7 °C | Día máx.en 24 Hs. | 4 |
| Día osc. mín. abs. | 23 | N° Días de lluvia | 5 |

C . N . P

ESTACION: Isla de los Pájaros

LONGITUD: 64° 18' W

MES: Febrero

LATITUD: 42° 24' S

AÑO: 1974

ALTURA: 5 m

| T E M P E R A T U R A | | H U M E D A D R E L A T I V A | |
|-----------------------|---------|-------------------------------|---------|
| Media | 16.7 °C | Media | 71 % |
| Máxima media | 21.2 °C | Máxima media | 83 % |
| Mínima media | 12.5 °C | Mínima media | 52 % |
| Máxima absoluta | 29.5 °C | Máxima absoluta | 90 % |
| Día máx. absoluta | 4 | Día | 3 |
| Mínima absoluta | 8.0 °C | Mínima absoluta | 5 % |
| Día mín. absoluta | 8 | Día | 5 |
| Oscilación media | 8.5 °C | P R E C I P I T A C I O N | |
| Oscilación máx. abs. | 15.7 °C | Total: | 32.4 mm |
| Día osc. máx. abs. | 4 | Máxima en 24 Hs. | 13.0 mm |
| Oscilación mín. abs. | 2.7 °C | Día máx. en 24 Hs. | 17 |
| Día osc. mín. abs. | 10 | N° Días de lluvia | 7 |

C . N . P

ESTACION: Isla de los Pajaros

LONGITUD: 64° 18' W

MES: Marzo

LATITUD: 42° 24' S

AÑO: 1974

ALTURA: 5 m

| T E M P E R A T U R A | | H U M E D A D R E L A T I V A | |
|-----------------------|---------|-------------------------------|---------|
| Media | 15.8 °C | Media | 64 % |
| Máxima media | 21.0 °C | Máxima media | 80 % |
| Mínima media | 11.2 °C | Mínima media | 39 % |
| Máxima absoluta | 25.0 °C | Máxima absoluta | 85 % |
| Día max. absoluta | 5 | Día. | 17 |
| Mínima absoluta | 3.2 °C | Mínima absoluta | 21 % |
| Día mín. absoluta | 27 | Día | 14 |
| Oscilación media | 9.4 °C | P R E C I P I T A C I O N | |
| Oscilación máx.abs. | 14.3 °C | Total | 23.2 mm |
| Día osc. máx. abs. | 28 | Máxima en 24 Hs. | 19.1 mm |
| Oscilación mín.abs. | 3.7 °C | Día máx.en 24 Hs. | 6 |
| Día osc. mín. abs. | 6 | Nº Días de lluvia. | 3 |

C . N . P

ESTACION: Isla de los Pajaros

LONGITUD: 64° 18' W

MES: Abril

LATITUD: 42° 24' S

AÑO: 1974

ALTURA: 5 m

| T E M P E R A T U R A | | H U M E D A D R E L A T I V A | |
|-----------------------|---------|-------------------------------|--------|
| Media | 11.9 °C | Media | 52 % |
| Máxima media | 15.7 °C | Máxima media | 64 % |
| Mínima media | 7.3 °C | Mínima Media | 39 % |
| Máxima absoluta | 21.5 °C | Máxima absoluta | 84 % |
| Día máx. absoluta | 12 | Día | 9 |
| Mínima absoluta | 0.2 °C | Mínima absoluta | 18 % |
| Día mín. absoluta | 19 | Día | 6 |
| Oscilación media | 8.6 °C | P R E C I P I T A C I O N | |
| Oscilación máx.abs. | 15.3 °C | Total | 1.8 mm |
| Día osc. máx. abs. | 21 | Máxima en 24 Hs. | 1.8 mm |
| Oscilación mín.abs. | 2.2 °C | Día máx.en 24 Hs. | 24 |
| Día osc. mín. abs. | 25-26 | Nº Días de lluvia | 1 |

C . N . P

ESTACION: Isla de los Pajaros

LONGITUD: 64° 18' W

MES: Mayo

LATITUD: 42° 24' S

AÑO: 1974

ALTURA: 5 m.

| T E M P E R A T U R A | | H U M E D A D R E L A T I V A | |
|-----------------------|---------|-------------------------------|---------|
| Media | 9.1 °C | Media | 68 % |
| Máxima media | 12.2 °C | Máxima media | 70 % |
| Mínima media | 5.0 °C | Mínima media | 66 % |
| Máxima absoluta | 21.0 °C | Máxima absoluta | 76 % |
| Día máx. absoluta | 2 | Día | 6 |
| Mínima absoluta | 0.2 °C | Mínima absoluta | 50 % |
| Día mín. absoluta | 30 | Día | 2 |
| Oscilación media | 7.3 °C | P R E C I P I T A C I O N | |
| Oscilación máx. abs. | 15.0 °C | Total | 70.8 mm |
| Día osc. máx. abs. | 1 | Máxima en 24 Hs. | 20.9 mm |
| Oscilación mín. abs. | 1.3 °C | Día máx. en 24 Hs. | 19 |
| Día osc. mín. abs. | 6 | Nº Días de lluvia | 10 |

C . N . P

ESTACION: Isla de los Pájaros

LONGITUD: 64° 18' W

MES: Junio

LATITUD: 42° 24' S

AÑO: 1974

ALTURA: 5 m

| TEMPERATURA | | HUMEDAD RELATIVA | |
|----------------------|---------|--------------------|---------|
| Media | 5.9 °C | Media | 67 % |
| Máxima media | 9.2 °C | Máxima media | 72 % |
| Mínima media | 1.7 °C | Mínima media | 59 % |
| Máxima absoluta | 14.0 °C | Máxima absoluta | 94 % |
| Día máx. absoluta | 27 | Día | 26 |
| Mínima absoluta | -4.0 °C | Mínima absoluta | 43 % |
| Día mín. absoluta | 12 | Día | 10 |
| Oscilación media | 7.5 °C | PRECIPITACION | |
| Oscilación máx. abs. | 13.0 °C | Total | 11.8 mm |
| Día osc. máx. abs. | 27 | Máxima en 24 Hs. | 5.9 mm |
| Oscilación mín. abs. | 1.0 °C | Día máx. en 24 Hs. | 3 |
| Día osc. mín. abs. | 29 | Nº Días de lluvia | 7 |

C . N . P

ESTACION: La Isabel

LONGITUD: 66° 08' W

MES: Enero

LATITUD: 44° 50' S

AÑO: 1974

ALTURA: 150 m

| T E M P E R A T U R A | | H U M E D A D R E L A T I V A | |
|-----------------------|---------|-------------------------------|---------|
| Media | 18.3 °C | Media | 44 % |
| Máxima media | 25.2 °C | Máxima media | 66 % |
| Mínima media | 11.7 °C | Mínima media | 24 % |
| Máxima absoluta | 35.0 °C | Máxima absoluta | 98 % |
| Día máx. absoluta | 30 | Día | 4 |
| Mínima absoluta | 5.5 °C | Mínima absoluta | 7 % |
| Día mín. absoluta | 21 | Día | 25 |
| Oscilación media | 13.2 °C | P R E C I P I T A C I O N | |
| Oscilación máx.abs. | 19.5 °C | Total | 21.0 mm |
| Día osc. máx. abs. | 29 | Máxima en 24 Hs. | 21.0 mm |
| Oscilación mín.abs. | 7.5 °C | Día máx.en 24 Hs. | 4 |
| Día osc. mín.abs. | 5 | Nº Días de lluvia | 1 |

C . N . P

ESTACION: La Isabel

LONGITUD: 66° 08' W

MES: Febrero

LATITUD: 44° 50' S

AÑO: 1974

ALTURA: 150 m

| TEMPERATURA | | HUMEDAD RELATIVA | |
|----------------------|---------|--------------------|---------|
| Media | 15.6 °C | Media | 60 % |
| Máxima media | 21.0 °C | Máxima media | 84 % |
| Mínima media | 10.2 °C | Mínima media | 46 % |
| Máxima absoluta | 30.0 °C | Máxima absoluta | 99 % |
| Día máx. absoluta | 21 | Día | 6-24 |
| Mínima absoluta | 3.0 °C | Mínima absoluta | 3 % |
| Día mín. absoluta | 7 | Día | 24 |
| Oscilación media | 10.8 °C | PRECIPITACION | |
| Oscilación máx. abs. | 18.0 °C | Total | 65.0 mm |
| Día osc. máx. abs. | 20 | Máxima en 24 Hs. | 19.0 mm |
| Oscilación mín. abs. | 3.0 °C | Día máx. en 24 Hs. | 12 |
| Día osc. mín. abs. | 11 | Nº Días de lluvia | 4 |

C . N . P

ESTACION: La Isabel

LONGITUD: 66° 08' W

MES: Marzo

LATITUD: 44° 50' S

AÑO: 1974

ALTURA: 150 m

| T E M P E R A T U R A | | H U M E D A D R E L A T I V A | |
|-----------------------|---------|-------------------------------|--------|
| Media | 17.2 °C | Media | 49 % |
| Máxima media | 23.2 °C | Máxima media | 72 % |
| Mínima media | 11.1 °C | Mínima media | 28 % |
| Máxima absoluta | 32.5 °C | Máxima absoluta | 97 % |
| Día máx. absoluta | 21-22 | Día | 19 |
| Mínima absoluta | 6.5 °C | Mínima absoluta | 10 % |
| Día mín. absoluta | 14 | Día | 26 |
| Oscilación media | 11.9 °C | P R E C I P I T A C I O N | |
| Oscilación máx.abs. | 20.5 °C | Total | 9.0 mm |
| Día osc. máx. abs. | 19 | Máxima en 24 Hs. | 9.0 mm |
| Oscilación mín. abs. | 6.5 °C | Día máx.en 24 Hs. | 25 |
| Día osc. mín. abs. | 26 | Nº Días de lluvia | 1 |

C . N . P

ESTACION: La Isabel

LONGITUD: 66° 08' W

MES: Mayo

LATITUD: 44° 50' S

AÑO: 1974

ALTURA: 150 m

| T E M P E R A T U R A | | H U M E D A D R E L A T I V A | |
|-----------------------|---------|-------------------------------|---------|
| Media | 6.0 °C | Media | 80 % |
| Máxima media | 8.9 °C | Máxima media | 90 % |
| Mínima media | 2.8 °C | Mínima media | 64 % |
| Máxima absoluta | 13.5 °C | Máxima absoluta | 94 % |
| Día máx. absoluta | 31 | Día | 29-30 |
| Mínima absoluta | -0.5 °C | Mínima absoluta | 42 % |
| Día mín. absoluta | 23 | Día | 23 |
| Oscilación media | 6.2 °C | P R E C I P I T A C I O N | |
| Oscilación máx. abs. | 11.5 °C | Total | 97.0 mm |
| Día osc. máx. abs. | 30 | Máxima en 24 Hs. | 15.5 mm |
| Oscilación mín. abs. | 2.0 °C | Día máx. en 24 Hs. | Vs. |
| Día osc. mín. abs. | 20 | N° Días de lluvia | 8 |

C . N . P

ESTACION: La Isabel

LONGITUD: 66° 08' W

MES: Junio

LATITUD: 44° 50' S

AÑO: 1974

ALTURA: 150 m

| T E M P E R A T U R A | | H U M E D A D R E L A T I V A | |
|-----------------------|---------|-------------------------------|---------|
| Media | 5.1 °C | Media | 66 % |
| Máxima media | 8.9 °C | Máxima media | 83 % |
| Mínima media | 1.4 °C | Mínima media | 50 % |
| Máxima absoluta | 14.0 °C | Máxima absoluta | 99 % |
| Día máx. absoluta | 18-22 | Día | 24 |
| Mínima absoluta | -2.0 °C | Mínima absoluta | 30 % |
| Día mín. absoluta | Vs. | Día | 28 |
| Oscilación media | 7.5 °C | P R E C I P I T A C I O N | |
| Oscilación máx.abs. | 12.0 °C | Total | 24.5 mm |
| Día osc. máx. abs. | 18 | Máxima en 24 Hs. | 14.0 mm |
| Oscilación mín.abs. | 4.5 °C | Día máx.en 24 Hs. | 1 |
| Día osc. mín. abs. | 7 | Nº Días de lluvia | 3 |

C . N . P

ESTACION: La Maciega

LONGITUD: 65° 37' W

MES: Enero

LATITUD: 44° 28' S

AÑO: 1974

ALTURA: 200 m

| T E M P E R A T U R A | | H U M E D A D R E L A T I V A | |
|-----------------------|---------|-------------------------------|--------|
| Media | 17.5 °C | Media | 48 % |
| Máxima media | 24.6 °C | Máxima media | 66 % |
| Mínima media | 11.8 °C | Mínima media | 30 % |
| Máxima absoluta | 35.5 °C | Máxima absoluta | 99 % |
| Día máx. absoluta | 30 | Día | 5 |
| Mínima absoluta | 6.0 °C | Mínima absoluta | 9 % |
| Día mín. absoluta | 13-21 | Día | 6 |
| Oscilación media n | 12.7 °C | P R E C I P I T A C I O N | |
| Oscilación máx.abs. | 19.0 °C | Total | 4.5 mm |
| Día osc. máx. abs.. | 23 | Máxima en 24 Hs. | 3.7 mm |
| Oscilación mín.abs. | 7.5 °C | Día máx.en 24 Hs. | 9 |
| Día osc. mín. abs. | 16 | Nº Días de lluvia | 3 |

C . N . P

ESTACION: La Maciega

LONGITUD: 65° 37' W

MES: Febrero

LATITUD: 44° 28' S

AÑO: 1974

ALTURA: 200 m

| T E M P E R A T U R A | | H U M E D A D R E L A T I V A | |
|-----------------------|---------|-------------------------------|---------|
| Media | 14.4 °C | Media | 61 % |
| Máxima media | 20.8 °C | Máxima media | 76 % |
| Mínima media | 9.8 °C | Mínima media | 44 % |
| Máxima absoluta | 29.5 °C | Máxima absoluta | 99 % |
| Día máx. absoluta | 21 | Día | 7-11 |
| Mínima absoluta | 6.0 °C | Mínima absoluta | 21 % |
| Día mín. absoluta | Vs. | Día | 2 |
| Oscilación media | 11.0 °C | P R E C I P I T A C I O N | |
| Oscilación máx.abs. | 17.5 °C | Total | 12.1 mm |
| Día osc. máx. abs. | 20-21 | Máxima en 24 Hs. | 3.7 mm |
| Oscilación mín.abs. | 3.5 °C | Día máx.en 24 Hs. | 6 |
| Día osc. mín. abs. | Vs. | Nº Días de lluvia | 8 |

C . N . P

ESTACION: La Maciega

LONGITUD: 65° 37' W

MES: Marzo

LATITUD: 44° 28' S

AÑO: 1974

ALTURA: 200 m

| T E M P E R A T U R A | | H U M E D A D R E L A T I V A | |
|-----------------------|---------|-------------------------------|--------|
| Media | 16.5 °C | Media | 48 % |
| Máxima media | 22.8 °C | Máxima media | 60 % |
| Mínima media | 11.0 °C | Mínima media | 34 % |
| Máxima absoluta | 32.5 °C | Máxima absoluta | 78 % |
| Día máx. absoluta | 21 | Día | 18-19 |
| Mínima absoluta | 6.0 °C | Mínima absoluta | 17 % |
| Día mín. absoluta | 14 | Día | 13 |
| Oscilación media | 11.8 °C | P R E C I P I T A C I O N | |
| Oscilación máx.abs. | 19.5 °C | Total | 7.2 mm |
| Día osc. máx. abs. | 19 | Máxima en 24 Hs. | 3.9 mm |
| Oscilación mín.abs. | 8.0 °C | Día máx. en 24 Hs | 26 |
| Día osc. mín. abs. | Vs. | Nº Días de lluvia | 3 |

C . N . P

ESTACION: La Maciega

LONGITUD: 65° 37' W

MES: Abril

LATITUD: 44° 28' S

AÑO: 1974

ALTURA: 200 m

| T E M P E R A T U R A | | H U M E D A D R E L A T I V A | |
|-----------------------|---------|-------------------------------|--------|
| Media | 12.5 °C | Media | 48 % |
| Máxima media | 18.3 °C | Máxima media | 59 % |
| Mínima media | 7.9 °C | Mínima media | 33 % |
| Máxima absoluta | 27.5 °C | Máxima absoluta | 86 % |
| Día máx. absoluta | 2 | Día | 24 |
| Mínima absoluta | 0.5 °C | Mínima absoluta | 8 % |
| Día mín. absoluta | 29 | Día | 4-5 |
| Oscilación media | 10.2 °C | P R E C I P I T A C I O N | |
| Oscilación máx. abs. | 16.5 °C | Total: | 3.6 mm |
| Día osc. máx, abs. | 2 | Máxima en 24 Hs. | 9.1 mm |
| Oscilación mín. abs. | 3.0 °C | Día máx. en 24 Hs. | 24 |
| Día osc. mín. abs. | 24 | N° Días de lluvia | 3 |

C . N . P

ESTACION: La Maciega

LONGITUD: 65° 37' W

MES: Mayo

LATITUD: 44° 28' S

AÑO: 1974

ALTURA: 200 m

| T E M P E R A T U R A | | H U M E D A D R E L A T I V A | |
|-----------------------|---------|-------------------------------|---------|
| Media | 7.8 °C | Media | 70 % |
| Máxima media | 11.0 °C | Máxima media | 77 % |
| Mínima media | 4.8 °C | Mínima media | 63 % |
| Máxima absoluta | 17.5 °C | Máxima absoluta | 98 % |
| Día máx. absoluta | 7 | Día | 13 |
| Mínima absoluta | 0.0 °C | Mínima absoluta | 41 % |
| Día mín. absoluta | Vs. | Día | 7 |
| Oscilación media | 6.8 °C | P R E C I P I T A C I O N | |
| Oscilación máx. abs. | 11.0 °C | Total | 55.8 mm |
| Día osc. máx. abs. | 3 | Máxima en 24 Hs. | 16.0 mm |
| Oscilación mín. abs. | 2.0 °C | Día máx. en 24 Hs. | 20 |
| Día osc. mín. abs. | 18 | Nº Días de lluvia | 12 |

C . N . P

ESTACION: La Maciega

LONGITUD: 65° 37' W

MES: Junio

LATITUD: 44° 28' S

AÑO: 1974

ALTURA: 200 m

| T E M P E R A T U R A | | H U M E D A D R E L A T I V A | |
|-----------------------|---------|-------------------------------|---------|
| Media | 4.5 °C | Media | 64 % |
| Máxima media | 8.4 °C | Máxima media | 73 % |
| Mínima media | 1.1 °C | Mínima media | 53 % |
| Máxima absoluta | 13.0 °C | Máxima absoluta | 99 % |
| Día máx. absoluta | Vs. | Día | 29 |
| Mínima absoluta | -2.0 °C | Mínima absoluta | 34 % |
| Día mín. absoluta | 12-17 | Día | 27 |
| Oscilación media | 7.3 °C | P R E C I P I T A C I O N | |
| Oscilación máx.abs. | 11.0 °C | Total | 12.7 mm |
| Día osc. máx. abs. | 17-23 | Máxima en 24 Hs. | 6.1 mm |
| Oscilación mín. abs. | 4.0 °C | Día máx.en 24 Hs. | 3 |
| Día osc. mín. abs. | 11 | Nº Días de lluvia | 6 |

C . N . P

ESTACION: Las Chapas

LONGITUD: 66° 32' W

MES: Enero

LATITUD: 43° 36' S

AÑO: 1974

ALTURA: 300 m (est)

| T E M P E R A T U R A | | H U M E D A D R E L A T I V A | |
|-----------------------|---------|-------------------------------|--------|
| Media | 18.4 °C | Media | 51 % |
| Máxima media | 25.4 °C | Máxima media | 74 % |
| Mínima media | 9.7 °C | Mínima media | 32 % |
| Máxima absoluta | 35.0 °C | Máxima absoluta | 97 % |
| Día máx. absoluta | 31 | Día | 4 |
| Mínima absoluta | 1.0 °C | Mínima absoluta | 15 % |
| Día mín. absoluta | 22 | Día | 24 |
| Oscilación media | 15.9 °C | P R E C I P I T A C I O N | |
| Oscilación máx. abs. | 23.0 °C | Total | 2.1 mm |
| Día osc. máx. abs. | 29 | Máxima en 24 Hs. | 0.9 mm |
| Oscilación mín. abs. | 9.5 °C | Día máx. en 24 Hs. | 4 |
| Día osc. mín. abs. | 7 | Nº Días de lluvia | 3 |

C . N . P

ESTACION: Las Chapas

LONGITUD: 66° 32' W

MES: Febrero

LATITUD: 43° 36' S

AÑO: 1974

ALTURA: 300 m (est)

| T E M P E R A T U R A | | H U M E D A D R E L A T I V A | |
|-----------------------|---------|-------------------------------|---------|
| Media | 14.9 °C | Media | 62 % |
| Máxima media | 21.6 °C | Máxima media | 90 % |
| Mínima media | 8.4 °C | Mínima media | 37 % |
| Máxima absoluta | 28.5 °C | Máxima absoluta | 96 % |
| Día máx. absoluta | 25-27 | Día | 11-28 |
| Mínima absoluta | 0.0 °C | Mínima absoluta | 6 % |
| Día mín. absoluta | 7 | Día | 21 |
| Oscilación media | 13.1 °C | P R E C I P I T A C I O N | |
| Oscilación máx. abs. | 21.5 °C | Total | 40.0 mm |
| Día osc. máx. abs. | 25 | Máxima en 24 Hs. | 19.4 mm |
| Oscilación mín. abs. | 2.5 °C | Día máx. en 24 Hs. | 9 |
| Día osc. mín. abs. | 10 | N° Días de lluvia | 5 |

C . N . P

ESTACION: Las Chapas

LONGITUD: 66° 32' W

MES: Marzo

LATITUD: 43° 36' S

AÑO: 1974

ALTURA: 300 m (est)

| T E M P E R A T U R A | | H U M E D A D R E L A T I V A | |
|-----------------------|---------|-------------------------------|--------|
| Media | 16.9 °C | Media | 60 % |
| Máxima media | 23.2 °C | Máxima media | 87 % |
| Mínima media | 10.1 °C | Mínima media | 38 % |
| Máxima absoluta | 32.5 °C | Máxima absoluta | 47 % |
| Día máx. absoluta | 22 | Día | Vs. |
| Mínima absoluta | 4.0 °C | Mínima absoluta | 22 % |
| Día mín. absoluta | 8 | Día | 26 |
| Oscilación media | 13.2 °C | P R E C I P I T A C I O N | |
| Oscilación máx.abs. | 23.5 °C | Total | 1.7 mm |
| Día osc. máx. abs. | 8 | Máxima en 24 Hs.; | 1.7 mm |
| Oscilación mín.abs. | 6.5 °C | Día máx.en 24 Hs. | 26 |
| Día osc. mín. abs. | 26 | N° Días de lluvia | 1 |

C . N . P

ESTACION: Las Chapas

LONGITUD: 66° 32' W

MES: Abril

LATITUD: 43° 36' S

AÑO: 1974

ALTURA: 300 m (est)

| T E M P E R A T U R A | | H U M E D A D R E L A T I V A | |
|-----------------------|---------|-------------------------------|--------|
| Media | 12.7 °C | Media | 65 % |
| Máxima media | 19.4 °C | Máxima media | 85 % |
| Mínima media | 4.5 °C | Mínima media | 44 % |
| Máxima absoluta | 28.0 °C | Máxima absoluta | 97 % |
| Día máx. absoluta | 11 | Día | 18-22 |
| Mínima absoluta | -5.0 °C | Mínima absoluta | 14 % |
| Día mín. absoluta | 19 | Día | 11 |
| Oscilación media | 14.3 °C | P R E C I P I T A C I O N | |
| Oscilación máx. abs | 23.5 °C | Total | 1.3 mm |
| Día osc. máx. abs. | 19 | Máxima en 24 Hs. | 1.3 mm |
| Oscilación mín. abs. | 6.0 °C | Día máx. en 24 Hs. | 28 |
| Día osc. mín. abs. | 24 | Nº Días de lluvia | 1 |

C . N . P

ESTACION: Las Chapas

LONGITUD: 66° 32' W

MES: Mayo

LATITUD: 43° 36' S

AÑO: 1974

ALTURA: 300 m (est)

| T E M P E R A T U R A | | H U M E D A D R E L A T I V A | |
|-----------------------|---------|-------------------------------|---------|
| Media | 7.7 °C | Media | 82 % |
| Máxima media | 12.9 °C | Máxima media | 93 % |
| Mínima media | 2.6 °C | Mínima media | 62 % |
| Máxima absoluta | 23.5 °C | Máxima absoluta | 97 % |
| Día máx. absoluta | 1 | Día | 6-20 |
| Mínima absoluta | -7.0 °C | Mínima absoluta | 40 % |
| Día mín. absoluta | 25 | Día | 7 |
| Oscilación media | 10.5 °C | P R E C I P I T A C I O N | |
| Oscilación máx.abs. | 25.5 °C | Total | 35.3 mm |
| Día osc. máx. abs. | 1 | Máxima en 24 Hs. | 27.3 mm |
| Oscilación mín.abs. | 3.0 °C | Día máx.en 24 Hs. | 19 |
| Día osc. mín. abs. | 18 | Nº Días de lluvia | 6 |

C . N . P

ESTACION: Las Chapas

LONGITUD: 66° 32' W

MES: Junio

LATITUD: 43° 36' S

AÑO: 1974

ALTURA: 300 m (est)

| T E M P E R A T U R A | | H U M E D A D R E L A T I V A | |
|-----------------------|---------|-------------------------------|--------|
| Media | 3.8 °C | Media | 81 % |
| Máxima media | 8.8 °C | Máxima media | 94 % |
| Mínima media | -1.5 °C | Mínima media | 59 % |
| Máxima absoluta | 14.5 °C | Máxima absoluta | 96 % |
| Día máx. absoluta | 21 | Día | 10 |
| Mínima absoluta | -7.0 °C | Mínima absoluta | 42 % |
| Día mín. absoluta | 12 | Día | 20 |
| Oscilación media | 10.4 °C | P R E C I P I T A C I O N | |
| Oscilación máx. abs. | 15.0 °C | Total | 5.0 mm |
| Día osc. máx. abs. | 12 | Máxima en 24 Hs. | 3.3 mm |
| Oscilación mín. abs. | 7.0 °C | Día máx. en 24 Hs. | 13 |
| Día osc. mín. abs. | 26 | Nº Días de lluvia | 4 |

C . N . P

ESTACION: Pta. Norte

LONGITUD: 63° 45' W

MES: Enero

LATITUD: 42° 05' S

AÑO: 1974

ALTURA: 10 m.

| T E M P E R A T U R A | | H U M E D A D R E L A T I V A | |
|-----------------------|---------|-------------------------------|---------|
| Media | 18.4 °C | Media | 69 % |
| Máxima media | 23.2 °C | Máxima media | 82 % |
| Mínima media | 15.2 °C | Mínima media | 48 % |
| Máxima absoluta | 29.2 °C | Máxima absoluta | 83 % |
| Día máx.absoluta | 26 | Día | 27 |
| Mínima absoluta | 12.0 °C | Mínima absoluta | 25 % |
| Día mín.absoluta | 14 | Día | 16-26 |
| Oscilación media | 8.0 °C | P R E C I P I T A C I O N | |
| Oscilación máx.abs. | 12.4 °C | Total | 10.3 mm |
| Día osc. máx. abs. | 16 | Máxima en 24 Hs. | 7.6 mm |
| Oscilación mín.abs. | 3.6 °C | Día máx.en 24 Hs. | 4 |
| Día osc. mín. abs. | 4 | Nº Días de lluvia | 4 |

C . N . P

ESTACION: Pta. Norte

LONGITUD: 63° 45' W

MES: Febrero

LATITUD: 42° 05' S

AÑO: 1974

ALTURA: 10 m.

| TEMPERATURA | | HUMEDAD RELATIVA | |
|---------------------|---------|-------------------|---------|
| Media | 16.3 °C | Media | 78 % |
| Máxima media | 19.4 °C | Máxima media | 85 % |
| Mínima media | 13.1 °C | Mínima media | 67 % |
| Máxima absoluta | 26.8 °C | Máxima absoluta | 90 % |
| Día máx. absoluta | 4 | Día | 11 |
| Mínima absoluta | 7.3 °C | Mínima absoluta | 14 % |
| Día mín. absoluta | 13 | Día | 5 |
| Oscilación media | 6.3 °C | PRECIPITACION | |
| Oscilación máx. abs | 11.3 °C | Total | 64.2 mm |
| Día osc. máx. abs. | 1 | Máxima en 24 Hs. | 33.3 mm |
| Oscilación mín. abs | 1.4 °C | Día máx. en 24 Hs | 17 |
| Día osc. mín. abs. | 26 | Nº Días de lluvia | 11 |

C . N . P

ESTACION: Pta Norte

LONGITUD: 63° 45' W

MES: Marzo

LATITUD: 42° 05' S

AÑO: 1974

ALTURA: 10 m.

| T E M P E R A T U R A | | H U M E D A D R E L A T I V A | |
|-----------------------|---------|-------------------------------|---------|
| Media | 17.7 °C | Media | 75 % |
| Máxima media | 21.0 °C | Máxima media | 83 % |
| Mínima media | 14.7 °C | Mínima media | 59 % |
| Máxima absoluta | 26.5 °C | Máxima absoluta | 97 % |
| Día máx. absoluta | 5 | Día | 6 |
| Mínima absoluta | 7.0 °C | Mínima absoluta | 36 % |
| Día mín. absoluta | 27 | Día | 5 |
| Oscilación media | 6.3 °C | P R E C I P I T A C I O N | |
| Oscilación máx.abs. | 10.2 °C | Total | 11.9 mm |
| Día osc. máx. abs. | 27 | Máxima en 24 Hs. | 11.0 mm |
| Oscilación mín.abs. | 2.8 °C | Día máx.en 24 Hs. | 6 |
| Día osc. mín. abs. | 22 | Nº Días de lluvia | 2 |

C . N . P

ESTACION: Pta. Norte

LONGITUD: 63° 45' W

MES: Abril

LATITUD: 42° 05' S

AÑO: 1974

ALTURA: 10 m.

| T E M P E R A T U R A | | H U M E D A D R E L A T I V A | |
|-----------------------|---------|-------------------------------|--------|
| Media | 15.6 °C | Media | 74 % |
| Máxima media | 19.3 °C | Máxima media | 85 % |
| Mínima media | 12.6 °C | Mínima media | 54 % |
| Máxima absoluta | 28.2 °C | Máxima absoluta | 90 % |
| Día máx. absoluta | 1 | Día | 29 |
| Mínima absoluta | 4.0 °C | Mínima absoluta | 25 % |
| Día mín. absoluta | 17 | Día | 12 |
| Oscilación media | 7.0 °C | P R E C I P I T A C I O N | |
| Oscilación máx.abs. | 13.2 °C | Total | 0.6 mm |
| Día osc. máx. abs. | 1 | Máxima en 24 Hs. | 0.6 mm |
| Oscilación mín.abs. | 2.3 °C | Día máx.en 24 Hs. | 24 |
| Día osc. mín. abs. | 27 | Nº Días de lluvia | 1 |

C . N . P

ESTACION: Pta. Norte

LONGITUD: 63° 45' W

MES: Mayo

LATITUD: 42° 05' S

AÑO: 1974

ALTURA: 10 m.

| T E M P E R A T U R A | | H U M E D A D R E L A T I V A | |
|-----------------------|---------|-------------------------------|---------|
| Media | 11.9 °C | Media | 84 % |
| Máxima media | 14.2 °C | Máxima media | 88 % |
| Mínima media | 9.7 °C | Mínima media | 78 % |
| Máxima absoluta | 23.0 °C | Máxima absoluta | 92 % |
| Día máx.absoluta | 2 | Día | 13 |
| Mínima absoluta | 4.0 °C | Mínima absoluta | 50 % |
| Día mín.absoluta | 22-30 | Día | 2 |
| Oscilación media | 4.5 °C | P R E C I P I T A C I O N | |
| Oscilación máx.abs. | 8.5 °C | Total | 82.2 mm |
| Día osc. máx. abs. | 2-30 | Máxima en 24 Hs. | 42.0 mm |
| Oscilación mín.abs. | 1.7 °C | Día máx.en 24 Hs. | 17 |
| Día osc. mín. abs. | Vs. | Nº Días de lluvia | 9 |

C . N . P

ESTACION: Pta. Norte

LONGITUD: 63° 15' W

MES: JUNIO

LATITUD: 42° 05' S

AÑO: 1974

ALTURA: 10 m.

| T E M P E R A T U R A | | H U M E D A D R E L A T I V A | |
|-----------------------|---------|-------------------------------|--------|
| Media | 8.4 °C | Media | 79 % |
| Máxima media | 11.0 °C | Máxima media | 87 % |
| Mínima media | 5.4 °C | Mínima media | 69 % |
| Máxima absoluta | 13.5 °C | Máxima absoluta | 94 % |
| Día máx. absoluta | 3 | Día | Vs. |
| Mínima absoluta | 0.0 °C | Mínima absoluta | 44 % |
| Día mín. absoluta | 12 | Día | 20 |
| Oscilación media | 5.4 °C | P R E C I P I T A C I O N | |
| Oscilación máx. abs. | 9.5 °C | Total | 7.3 mm |
| Día osc. máx. abs. | 9 | Máxima en 24 Hs. | 3.5 mm |
| Oscilación mín. abs. | 1.5 °C | Día máx. en 24 Hs. | 29 |
| Día osc. mín. abs. | 25 | Nº Días de lluvia | 5 |

ESTACIONES

PLUVIOMETRICAS

C . N . P

ESTACION: Lago Cholila

LONGITUD: 72° 27' W

LATITUD: 42° 28' S

AÑO: 1974

ALTURA: 540 m

ENERO

| | |
|--------------------|----------|
| Total | 122.6 mm |
| Máxima en 24 Hs. | 42.7 mm |
| Día máx. en 24 Hs. | 11 |
| Nº Días de lluvia | 10 |

ABRIL

| | |
|--------------------|---------|
| Total | 26.7 mm |
| Máxima en 24 Hs. | 23.4 mm |
| Día máx. en 24 Hs. | 5 |
| Nº Días de lluvia | 5 |

FEBRERO

| | |
|--------------------|---------|
| Total | 62.3 mm |
| Máxima en 24 Hs. | 29.9 mm |
| Día máx. en 24 Hs. | 2 |
| Nº Días de lluvia | 7 |

MAYO

| | |
|--------------------|----------|
| Total | 136.4 mm |
| Máxima en 24 Hs. | 46.6 mm |
| Día máx. en 24 Hs. | 8 |
| Nº Días de lluvia | 12 |

MARZO

| | |
|--------------------|---------|
| Total | 29.2 mm |
| Máxima en 24 Hs. | 17.7 mm |
| Día máx. en 24 Hs. | 13 |
| Nº Días de lluvia | 5 |

JUNIO

| | |
|--------------------|----------|
| Total | 166.3 mm |
| Máxima en 24 Hs. | 54.0 mm |
| Día máx. en 24 Hs. | 26 |
| Nº Días de lluvia. | 14 |

C . N . P

ESTACION: El Maitén

LONGITUD: 71° 10' W

LATITUD: 42° 05' S

ALTURA: 675 m

AÑO: 1974

ENERO

| | |
|--------------------|---------|
| Total | 46.6 mm |
| Máxima en 24 Hs. | 27.5 mm |
| Día máx. en 24 Hs. | 12 |
| Nº Días de lluvia | 7 |

ABRIL

| | |
|--------------------|--------|
| Total | 1.3 mm |
| Máxima en 24 Hs. | 1.3 mm |
| Día máx. en 24 Hs. | 5 |
| Nº Días de lluvia | 1 |

FEBRERO

| | |
|--------------------|---------|
| Total | 28.9 mm |
| Máxima en 24 Hs. | 11.4 mm |
| Día máx. en 24 Hs. | 14 |
| Nº Días de lluvia | 6 |

MAYO

| | |
|--------------------|---------|
| Total | 68.1 mm |
| Máxima en 24 Hs. | 25.6 mm |
| Día máx. en 24 Hs. | 20 |
| Nº Días de lluvia | 7 |

MARZO

| | |
|--------------------|--------|
| Total | 1.2 mm |
| Máxima en 24 Hs. | 0.7 mm |
| Día máx. en 24 Hs. | 13 |
| Nº Días de lluvia | 2 |

JUNIO

| | |
|--------------------|---------|
| Total | 32.5 mm |
| Máxima en 24 Hs. | 10.0 mm |
| Día máx. en 24 Hs. | 7 |
| Nº Días de lluvia | 5 |

C . N . P

ESTACION: Gaiman

LONGITUD: 65° 31' W

LATITUD: 43° 19' S

AÑO: 1974

ALTURA: 25 m

ENERO

| | |
|--------------------|--------|
| Total | 6.6 mm |
| Máxima en 24 Hs. | 5.2 mm |
| Día máx. en 24 Hs. | 4 |
| Nº Días de lluvia | 3 |

ABRIL

| | |
|--------------------|--------|
| Total | 4.7 mm |
| Máxima en 24 Hs. | 3.7 mm |
| Día máx. en 24 Hs. | 15 |
| Nº Días de lluvia | 2 |

FEBRERO

| | |
|--------------------|---------|
| Total | 34.2 mm |
| Máxima en 24 Hs. | 10.6 mm |
| Día máx. en 24 Hs. | 11 |
| Nº Días de lluvia | 9 |

MAYO

| | |
|--------------------|---------|
| Total | 18.5 mm |
| Máxima en 24 Hs. | 16.0 mm |
| Día máx. en 24 Hs. | 18 |
| Nº Días de lluvia | 4 |

MARZO

| | |
|--------------------|---------|
| Total | 12.8 mm |
| Máxima en 24 Hs. | 6.0 mm |
| Día máx. en 24 Hs. | 13 |
| Nº Días de lluvia | 6 |

JUNIO

| | |
|--------------------|---------|
| Total | 10.2 mm |
| Máxima en 24 Hs. | 4.5 mm |
| Día máx. en 24 Hs. | 29 |
| Nº Días de lluvia | 5 |

C . N . P

ESTACION: Gualjaina

LONGITUD: 71° 32' W

LATITUD: 42° 40' S

ALTURA: 500 m

AÑO: 1974

ENERO

| | |
|--------------------|--------|
| Total | 0.0 mm |
| Máxima en 24 Hs. | - |
| Día máx. en 24 Hs. | - |
| Nº Días de lluvia | 0 |

ABRIL

| | |
|--------------------|--------|
| Total | 0.0 mm |
| Máxima en 24 Hs. | - |
| Día máx. en 24 Hs. | - |
| Nº Días de lluvia | 0 |

FEBRERO

| | |
|--------------------|---------|
| Total | 31.4 mm |
| Máxima en 24 Hs. | 19.3 mm |
| Día máx. en 24 Hs. | 10 |
| Nº Días de lluvia | 7 |

MAYO

| | |
|--------------------|---------|
| Total | 20.9 mm |
| Máxima en 24 Hs. | 6.8 mm |
| Día máx. en 24 Hs. | 19 |
| Nº Días de lluvia | 7 |

MARZO

| | |
|-------------------|--------|
| Total | 0.4 mm |
| Máxima en 24 Hs. | 0.4 mm |
| Día máx en 24 Hs. | 19 |
| Nº Días de lluvia | 1 |

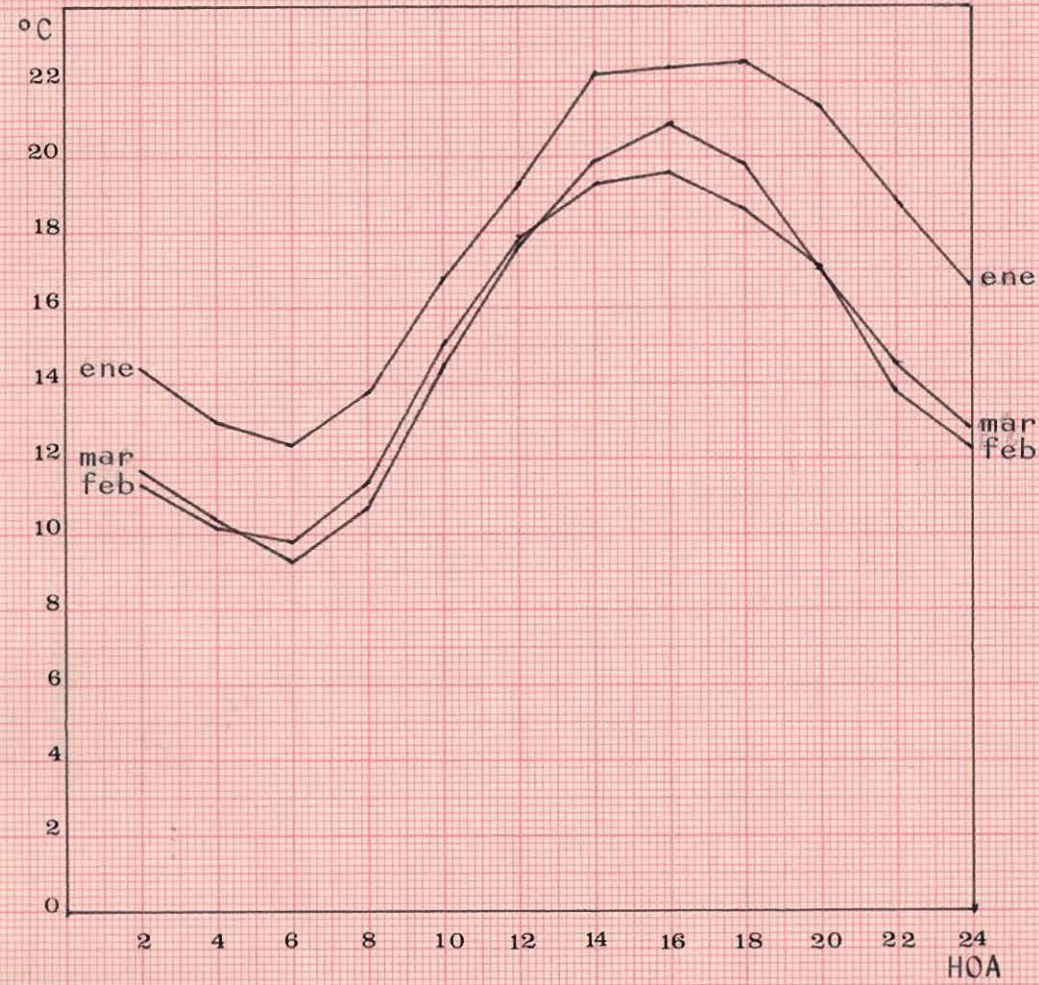
JUNIO

| | |
|--------------------|--------|
| Total | 1.9 mm |
| Máxima en 24 Hs. | 1.3 mm |
| Día máx. en 24 Hs. | 6 |
| Nº Días de lluvia | 2 |

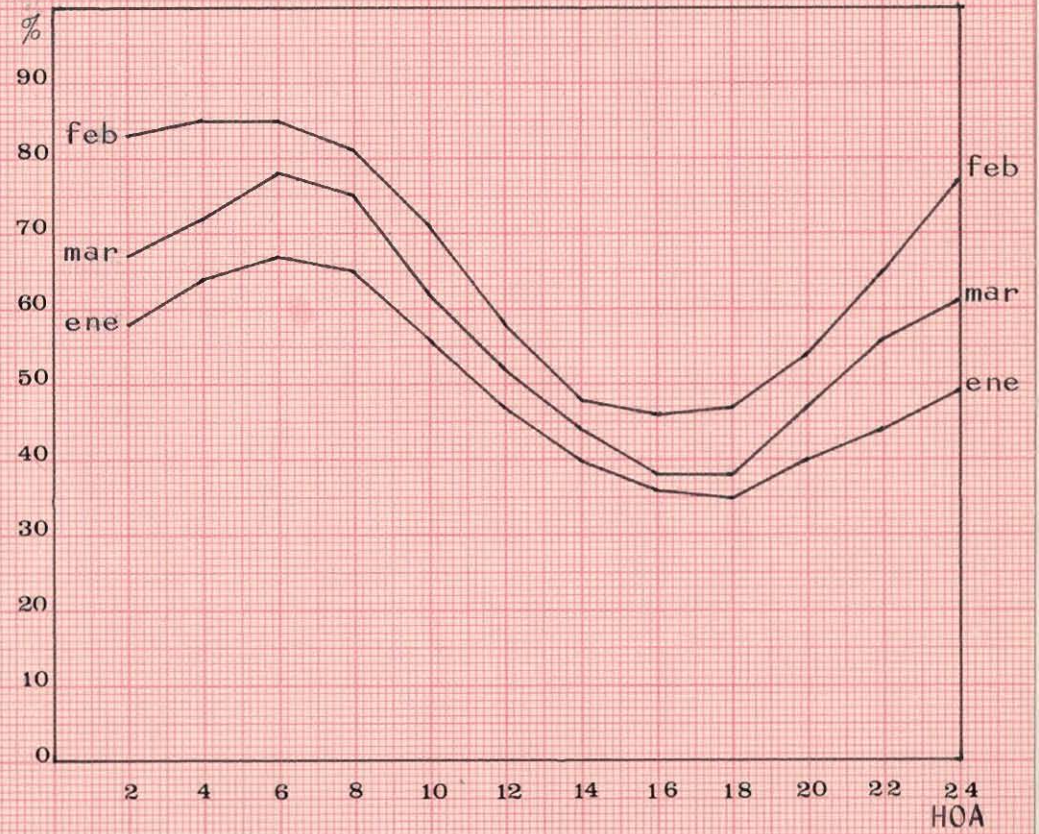
GRAFICOS

GARAYALDE

TEMPERATURA

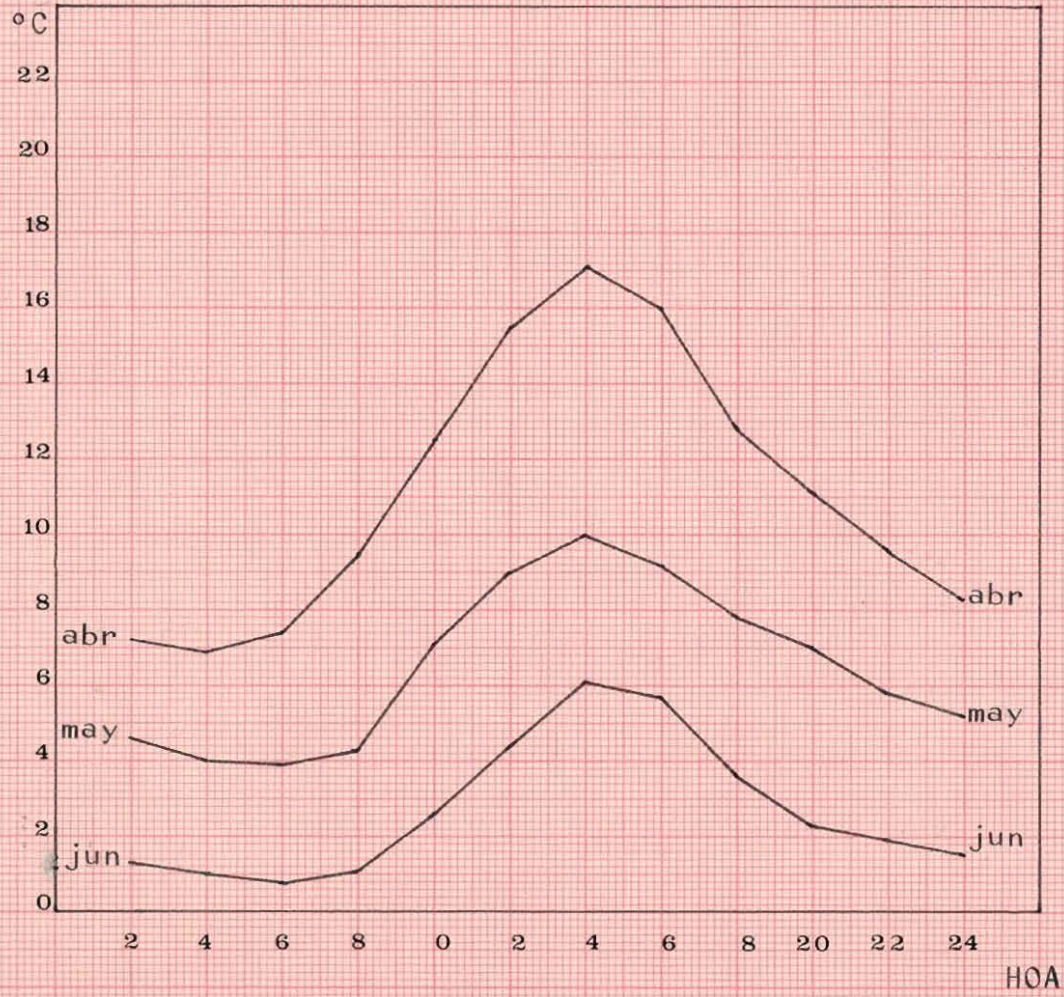


HUMEDAD

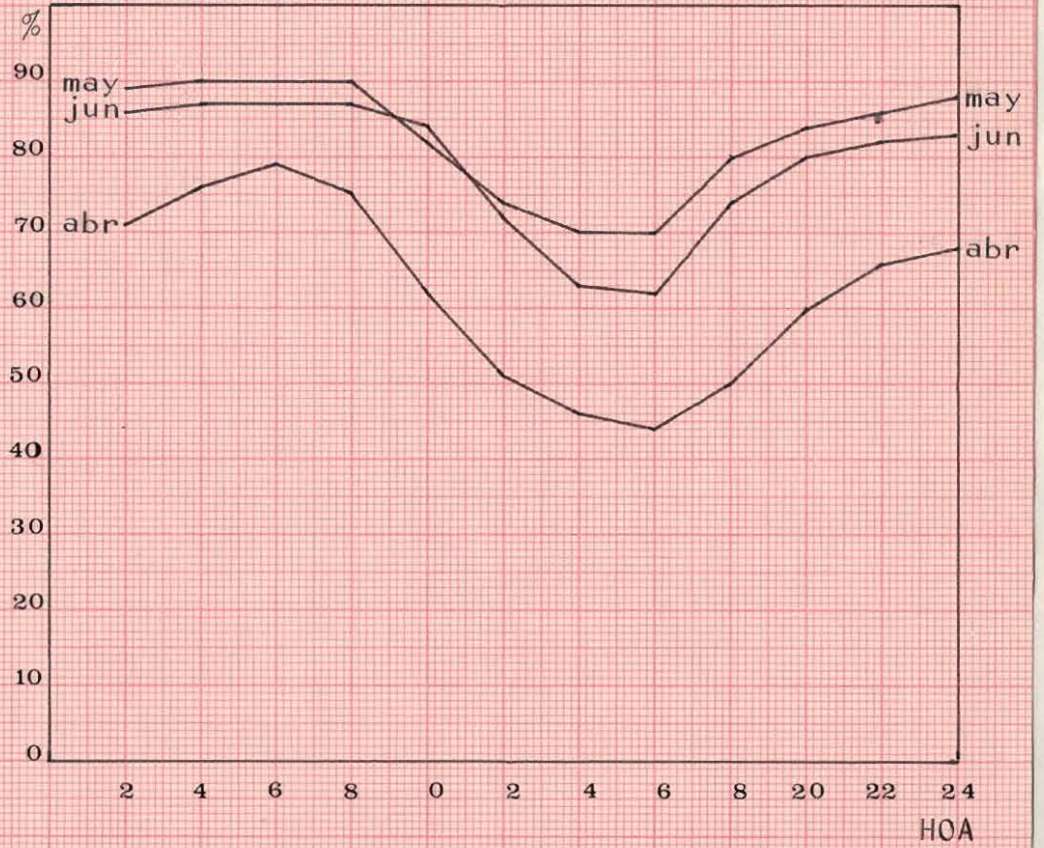


GARAYALDE

TEMPERATURA



HUMEDAD



Isla de los Pájaros

TEMPERATURA



HUMEDAD



Isla de los Pájaros

TEMPERATURA



HUMEDAD

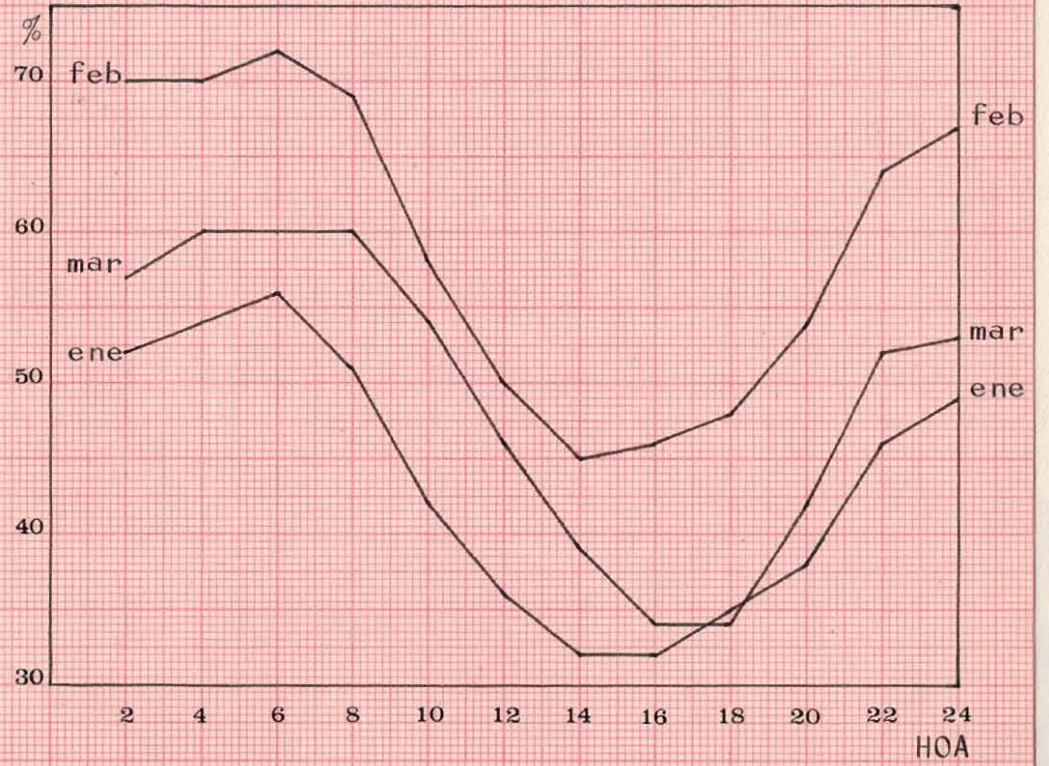


LA ISABEL

TEMPERATURA



HUMEDAD

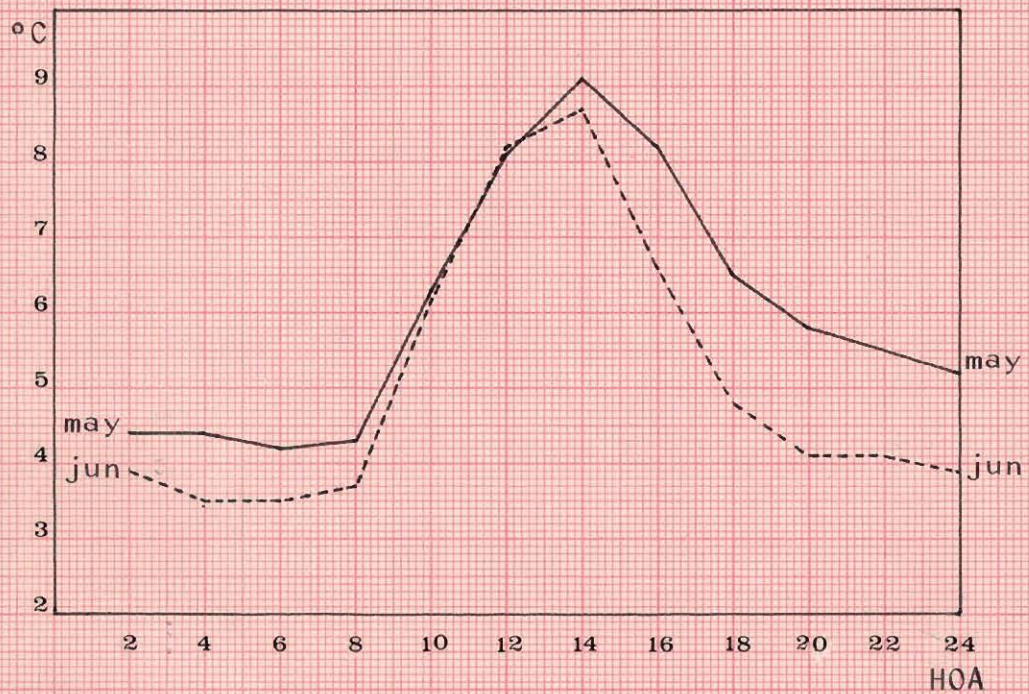


- 51 -



LA ISABEL

TEMPERATURA

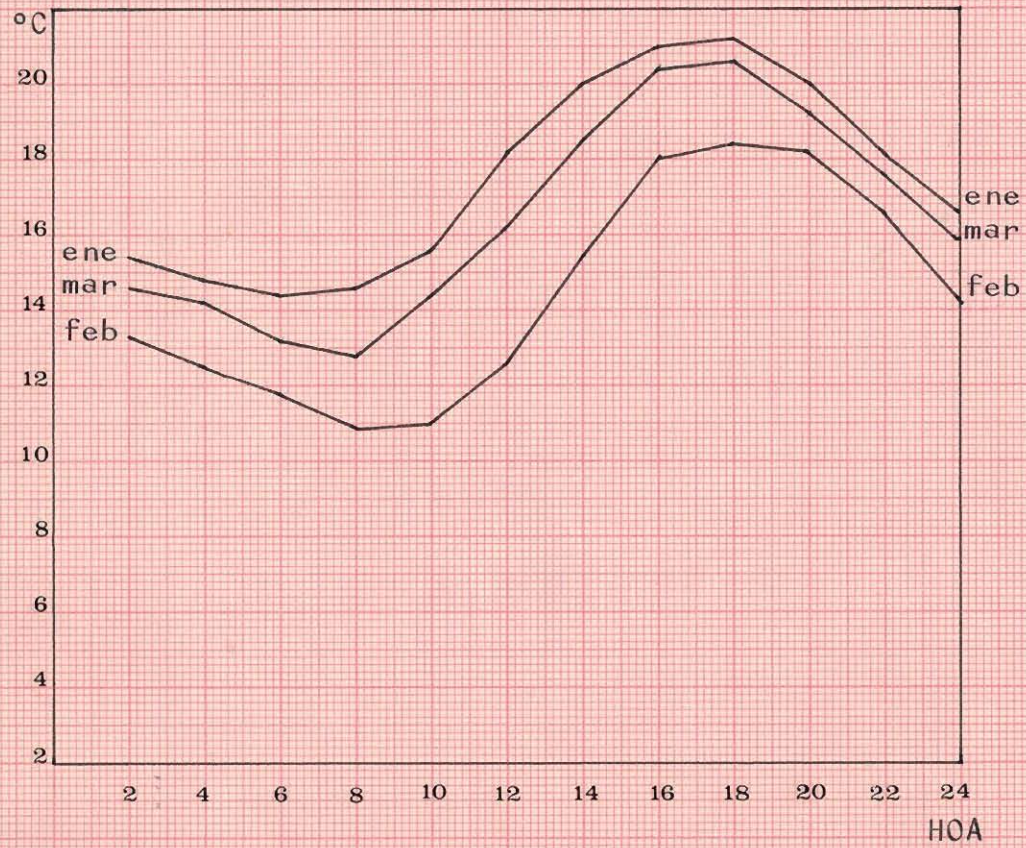


HUMEDAD

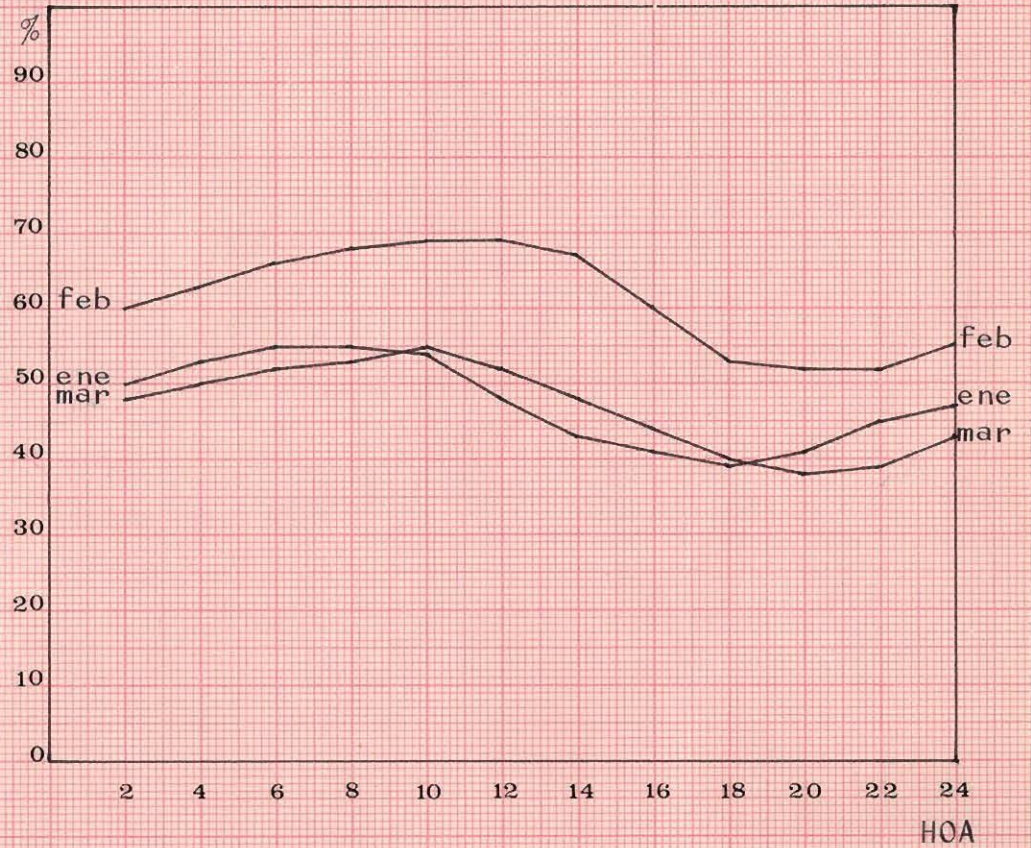


LA MACIEGA

TEMPERATURA

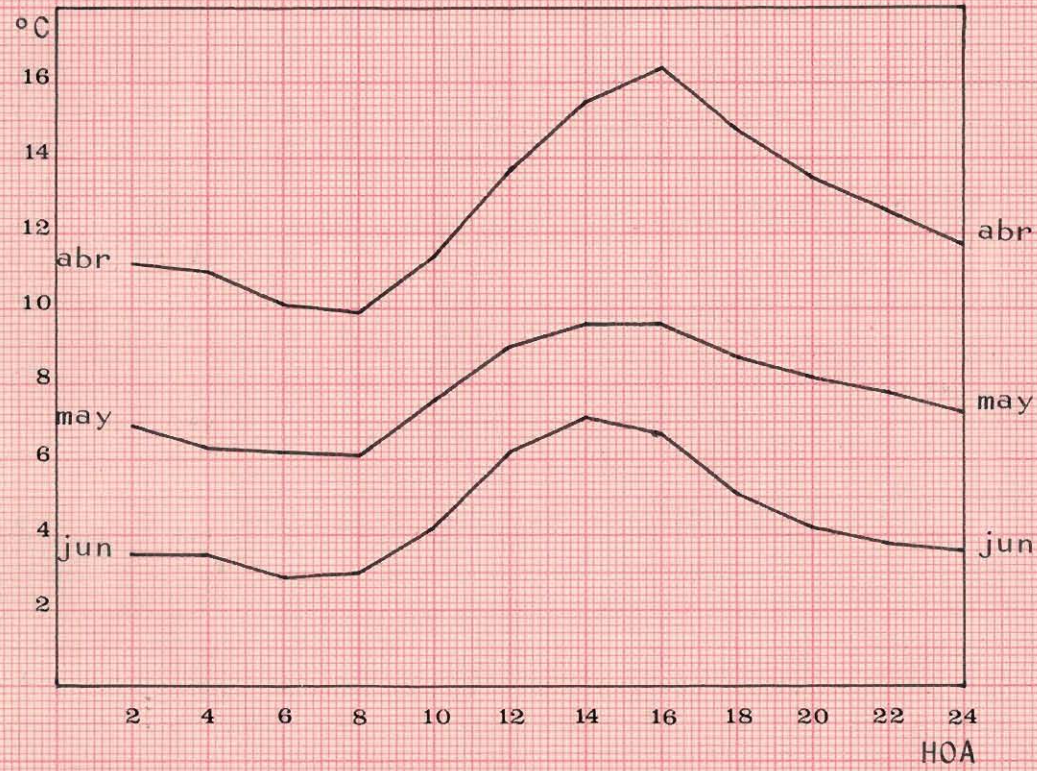


HUMEDAD

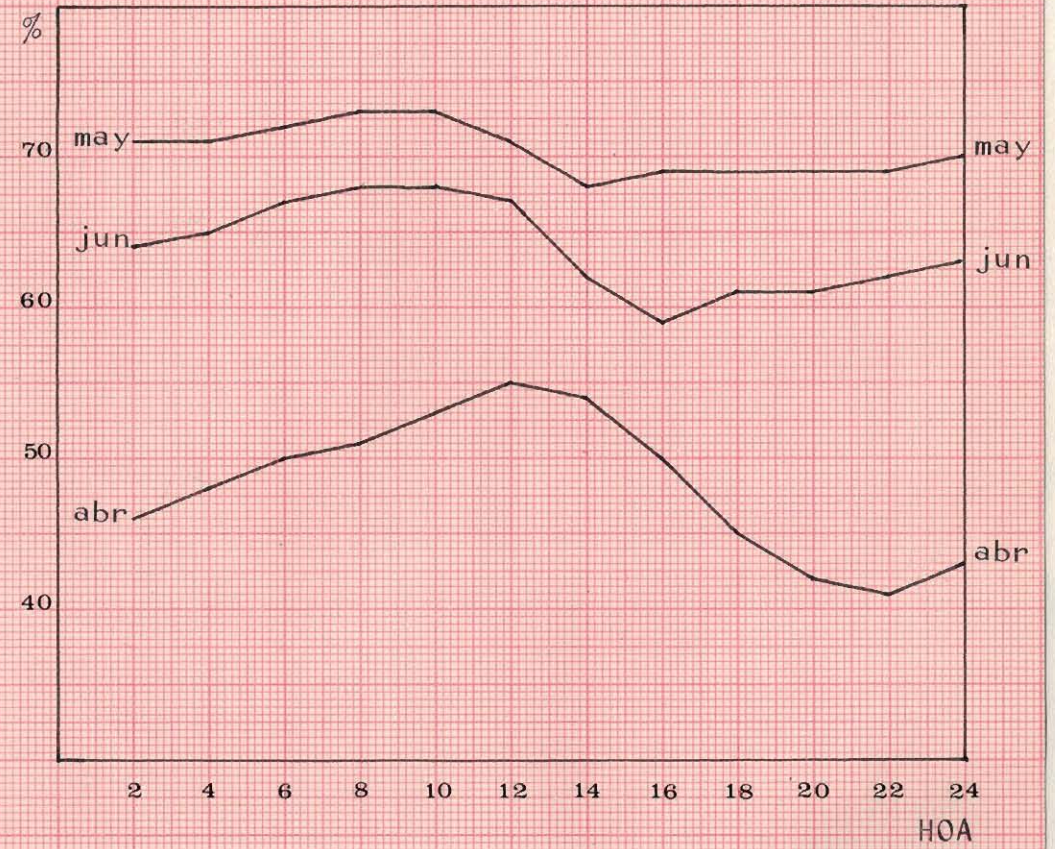


LA MACIEGA

TEMPERATURA

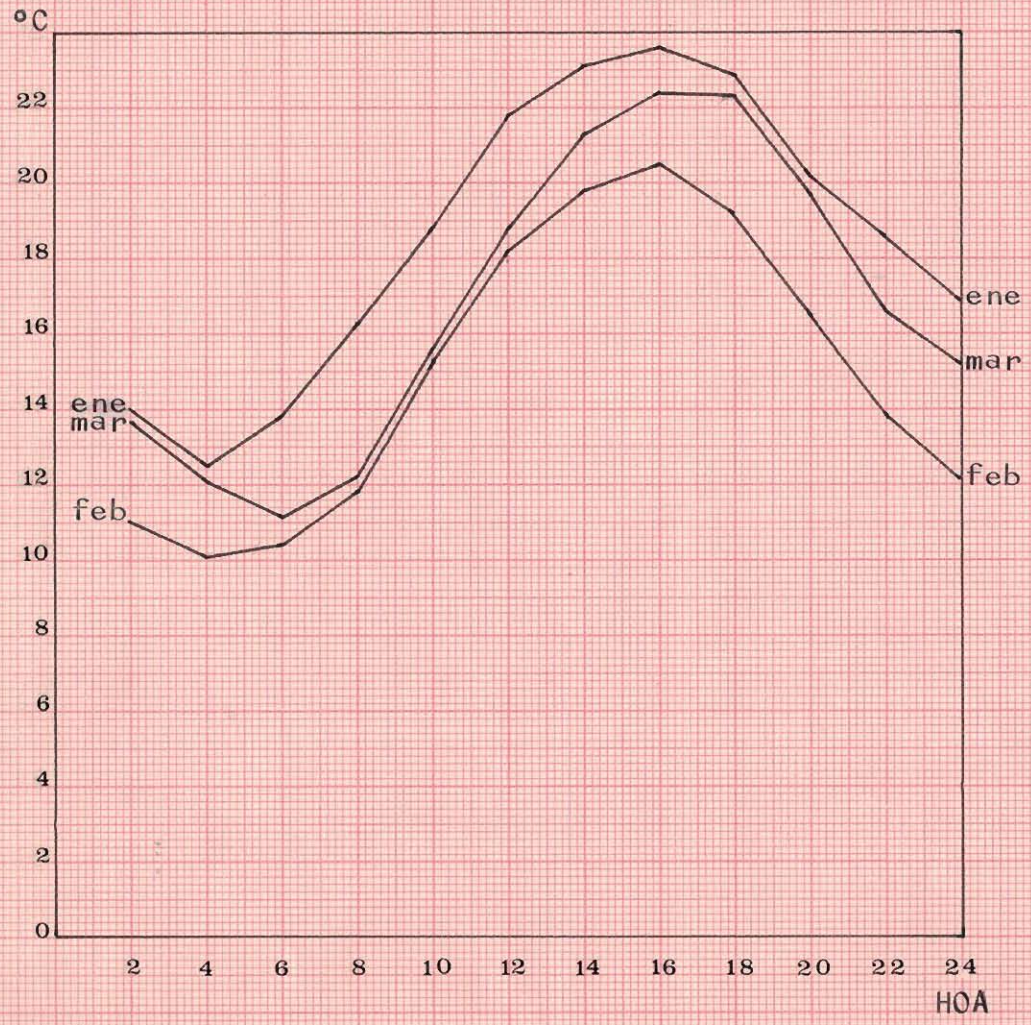


HUMEDAD

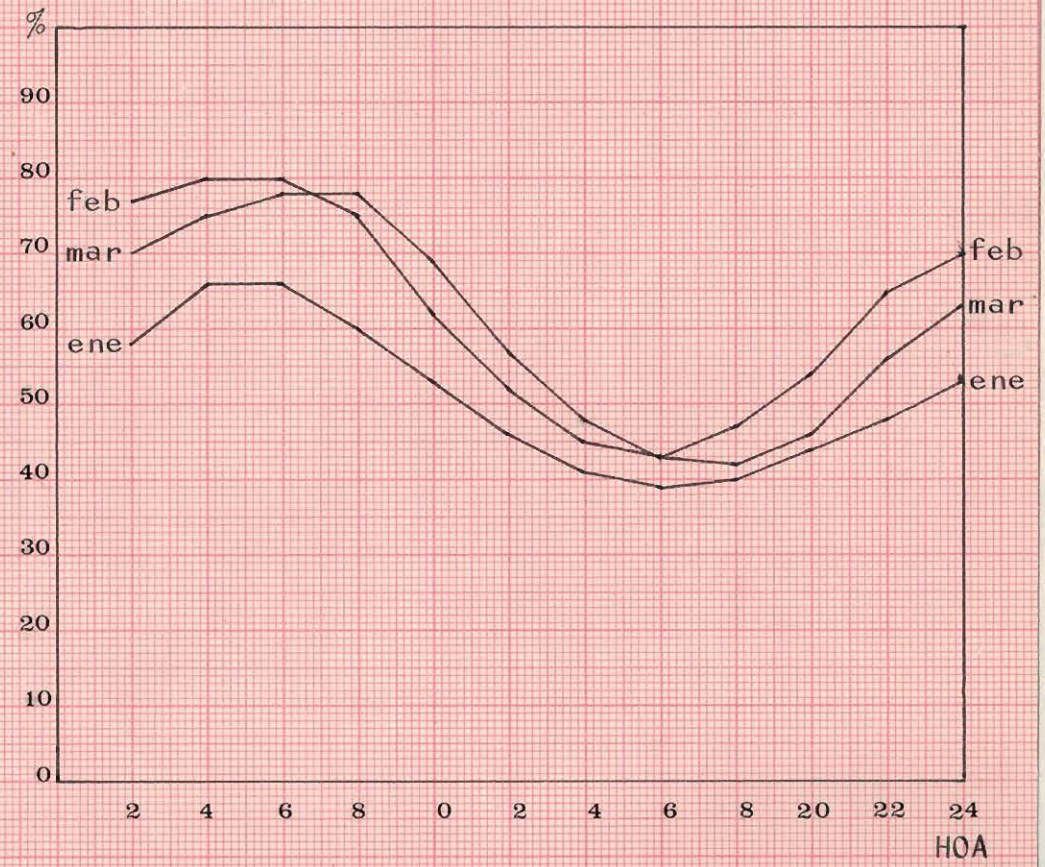


LAS CHAPAS

TEMPERATURA

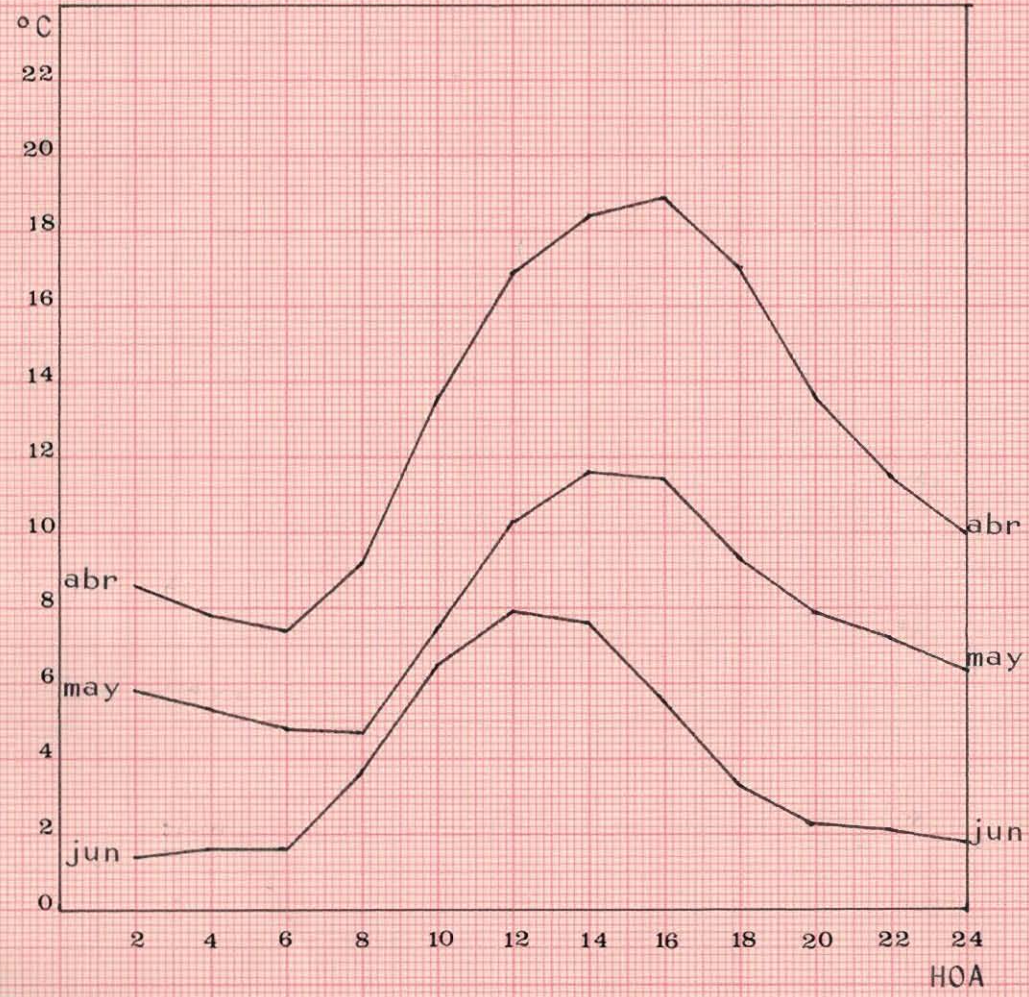


HUMEDAD

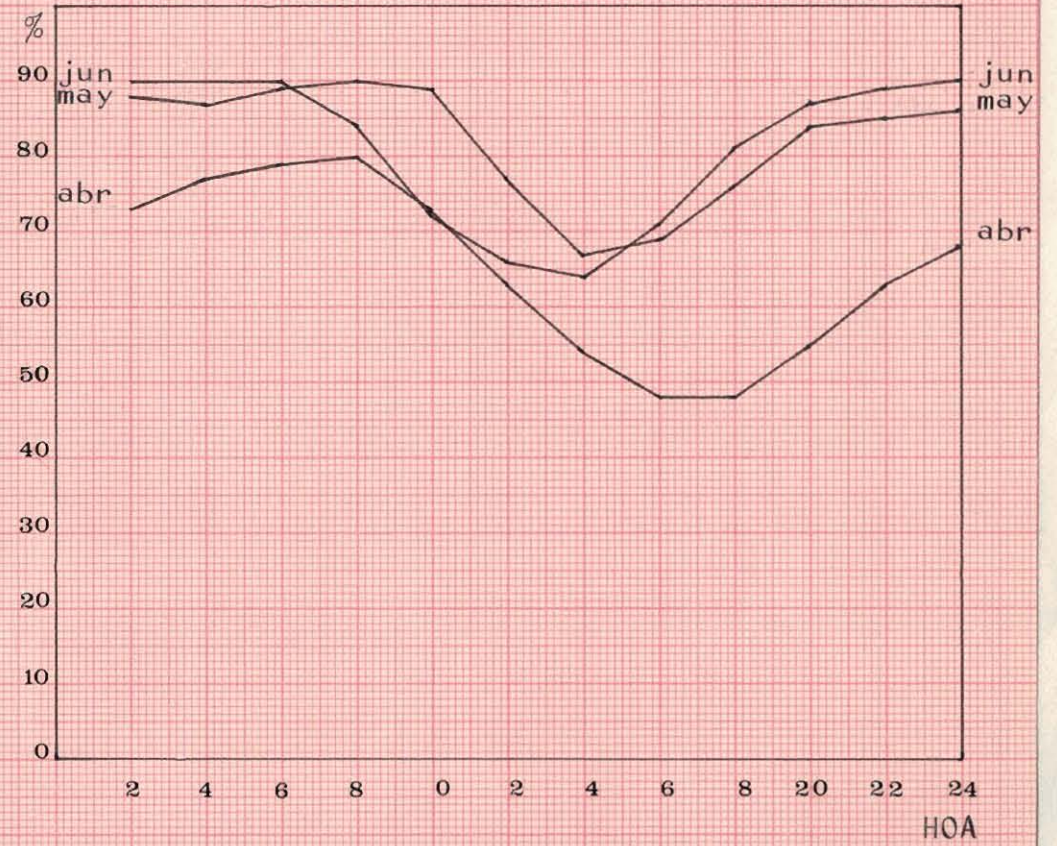


LAS CHAPAS

TEMPERATURA

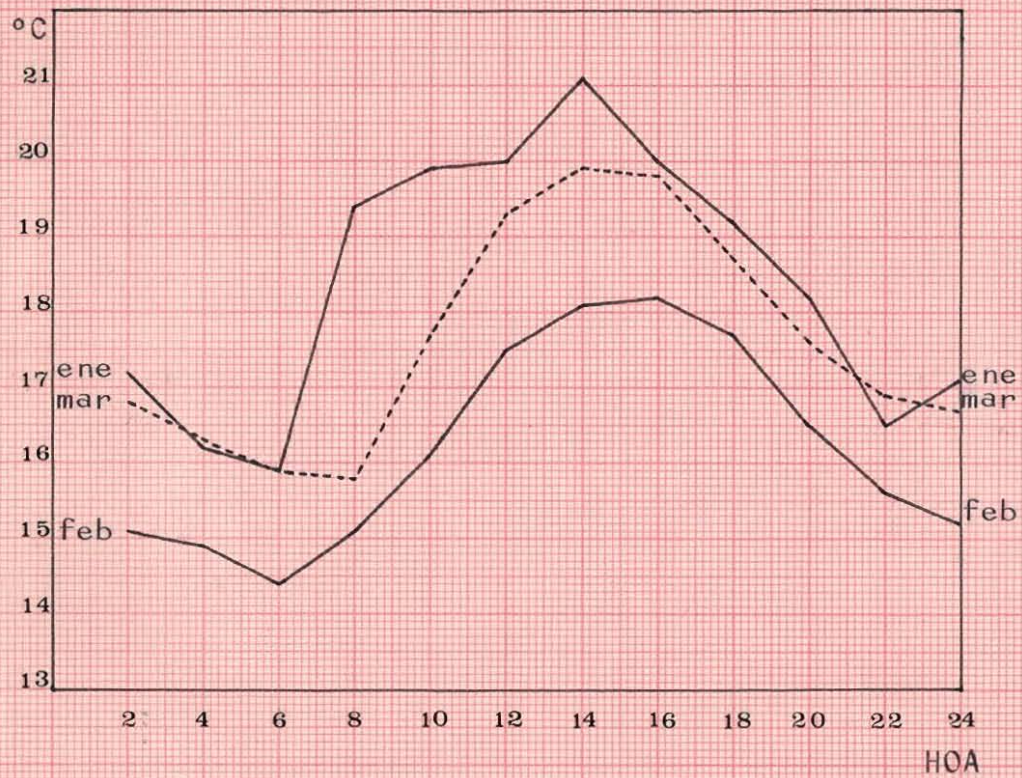


HUMEDAD

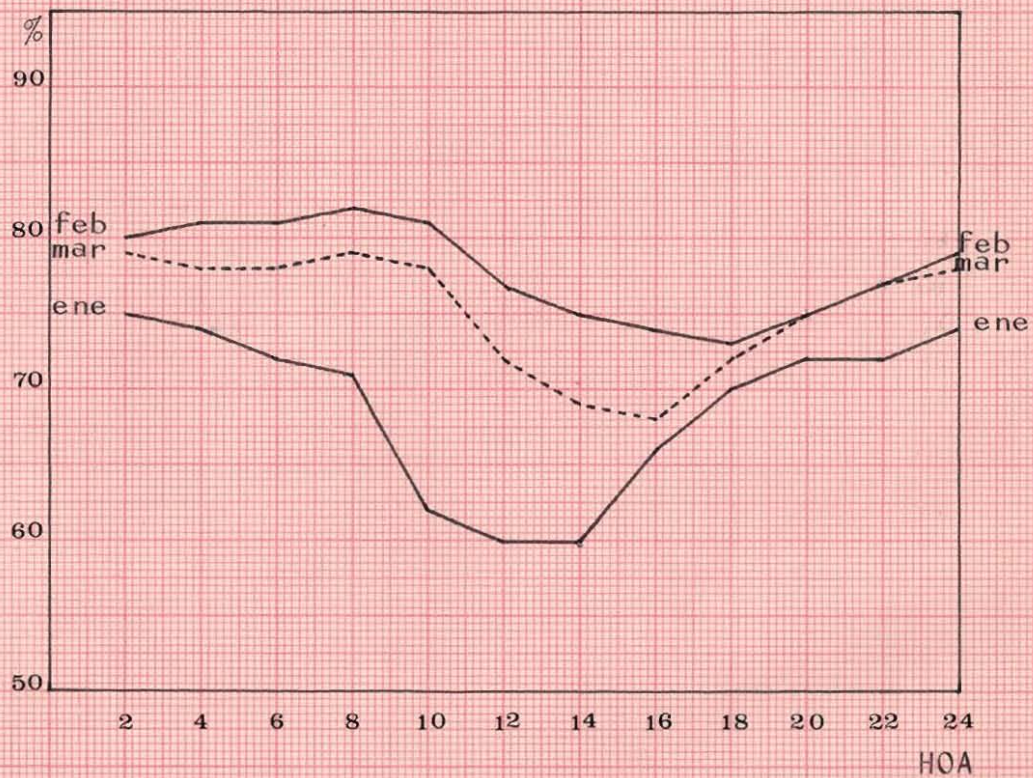


PUNTA NORTE

TEMPERATURA

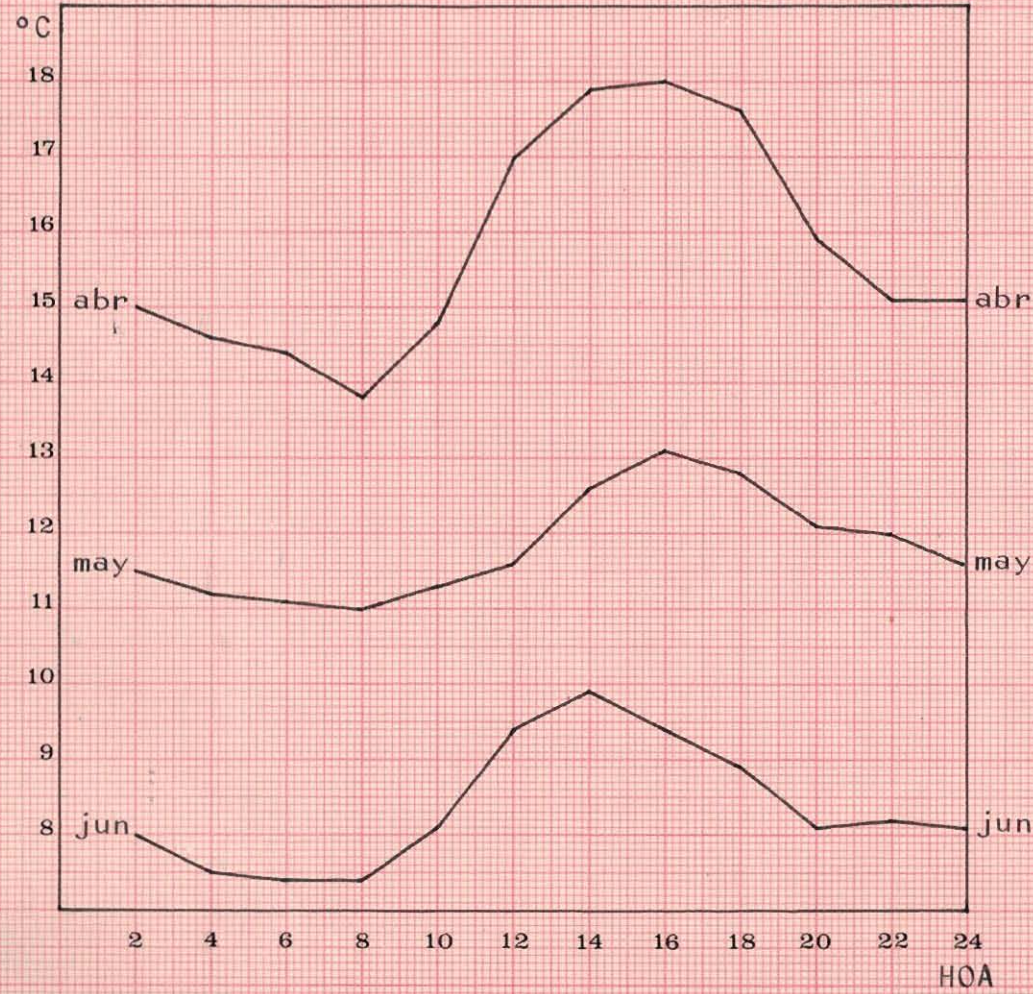


HUMEDAD

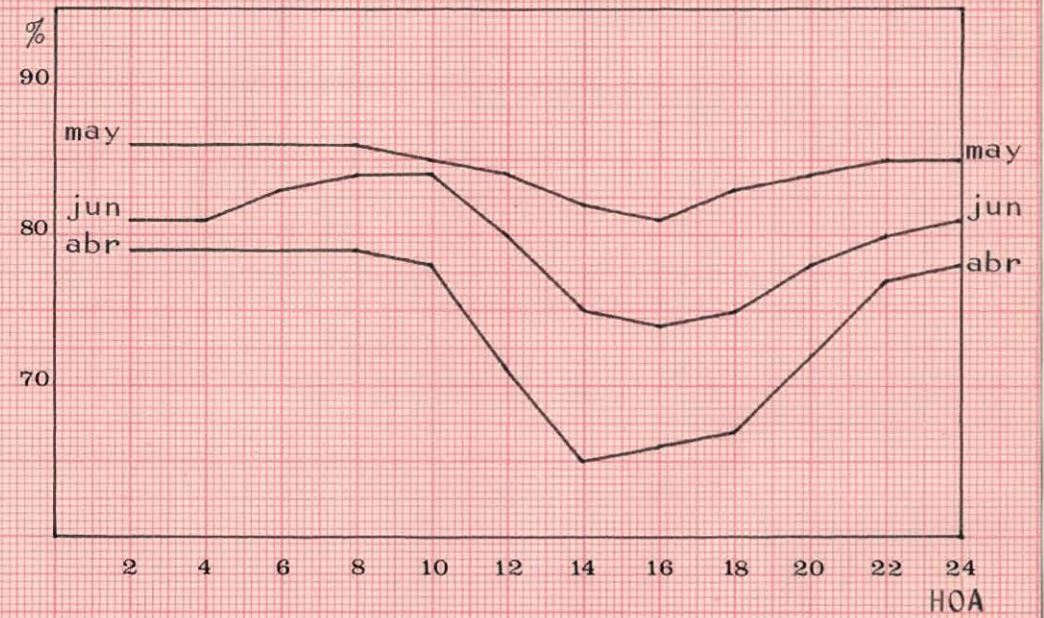


PUNTA NORTE

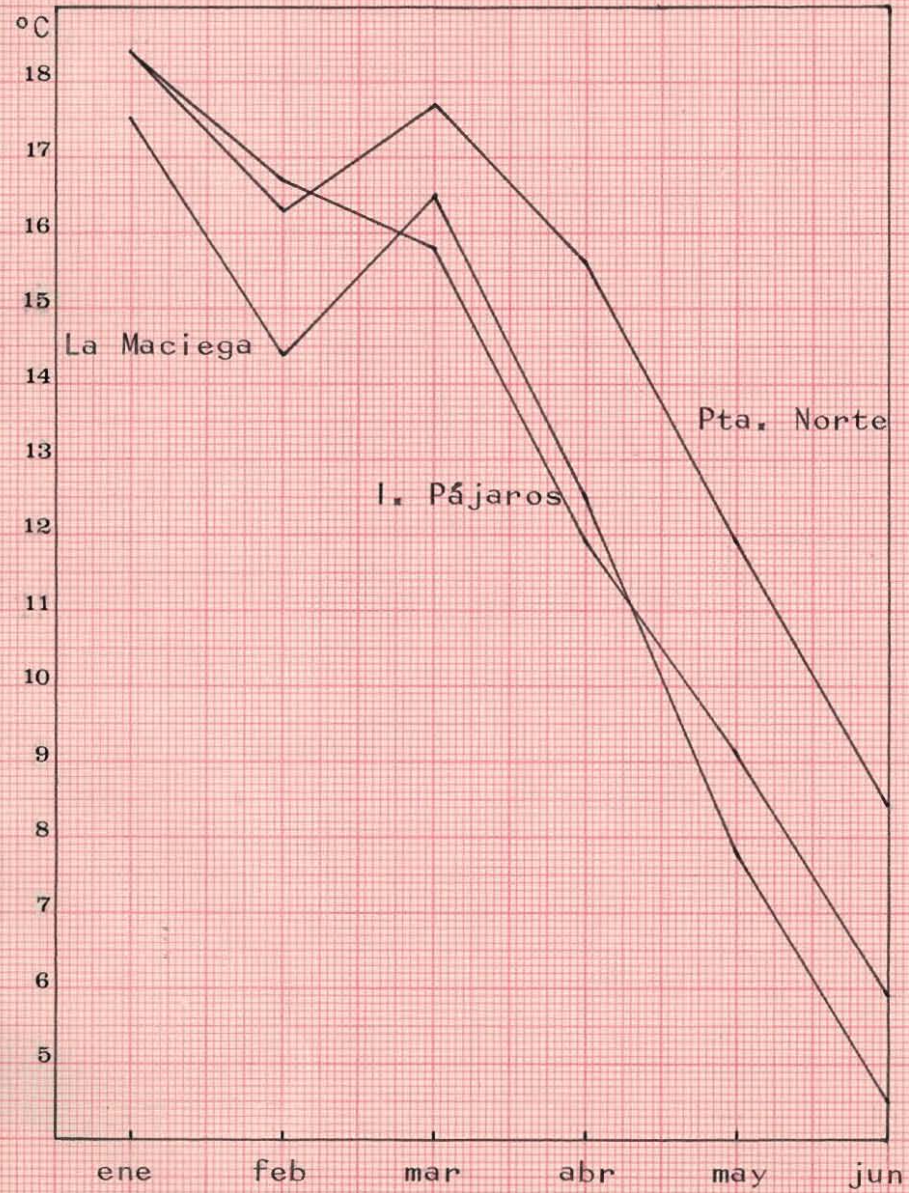
TEMPERATURA



HUMEDAD



TEMPERATURA

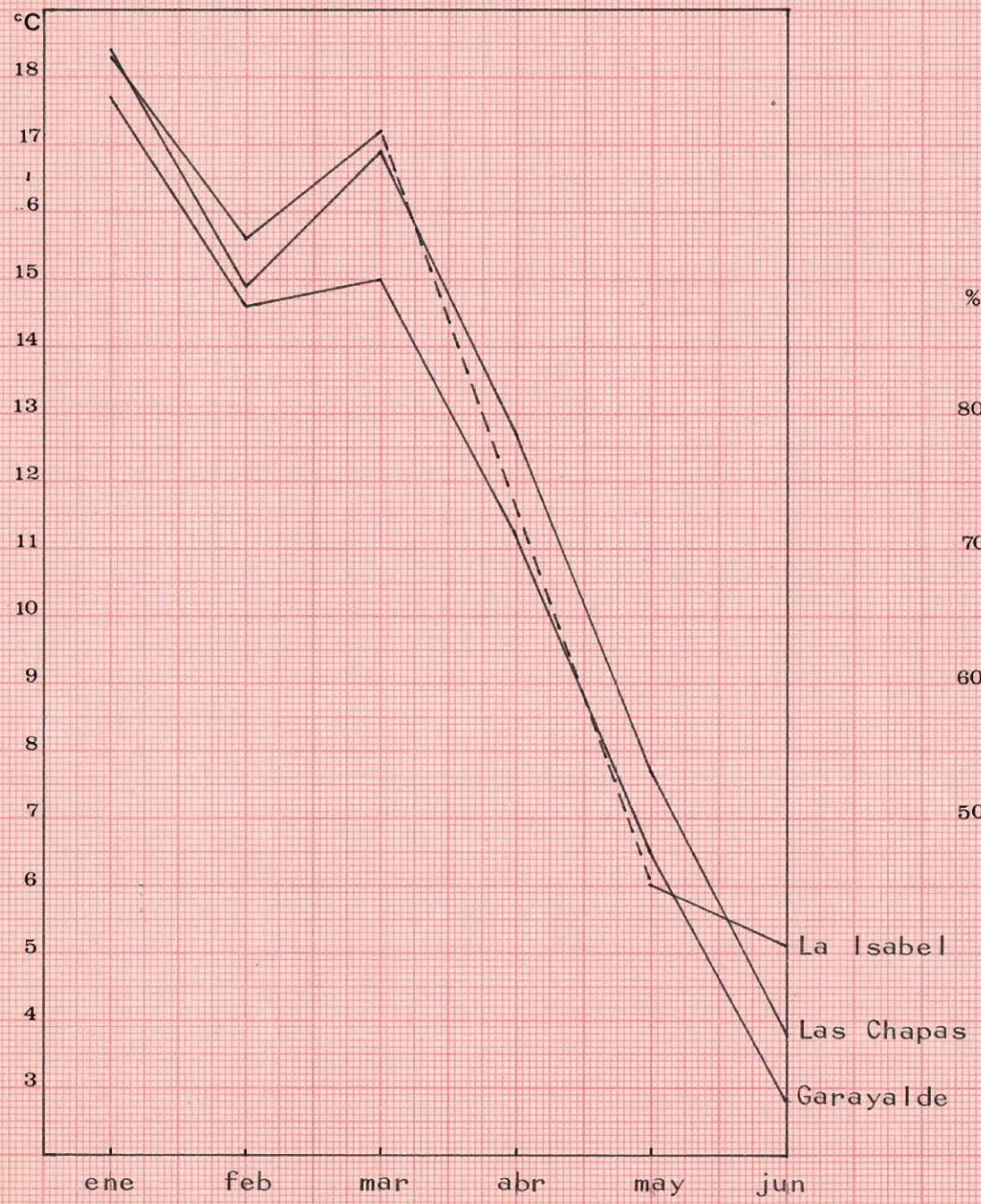


HUMEDAD

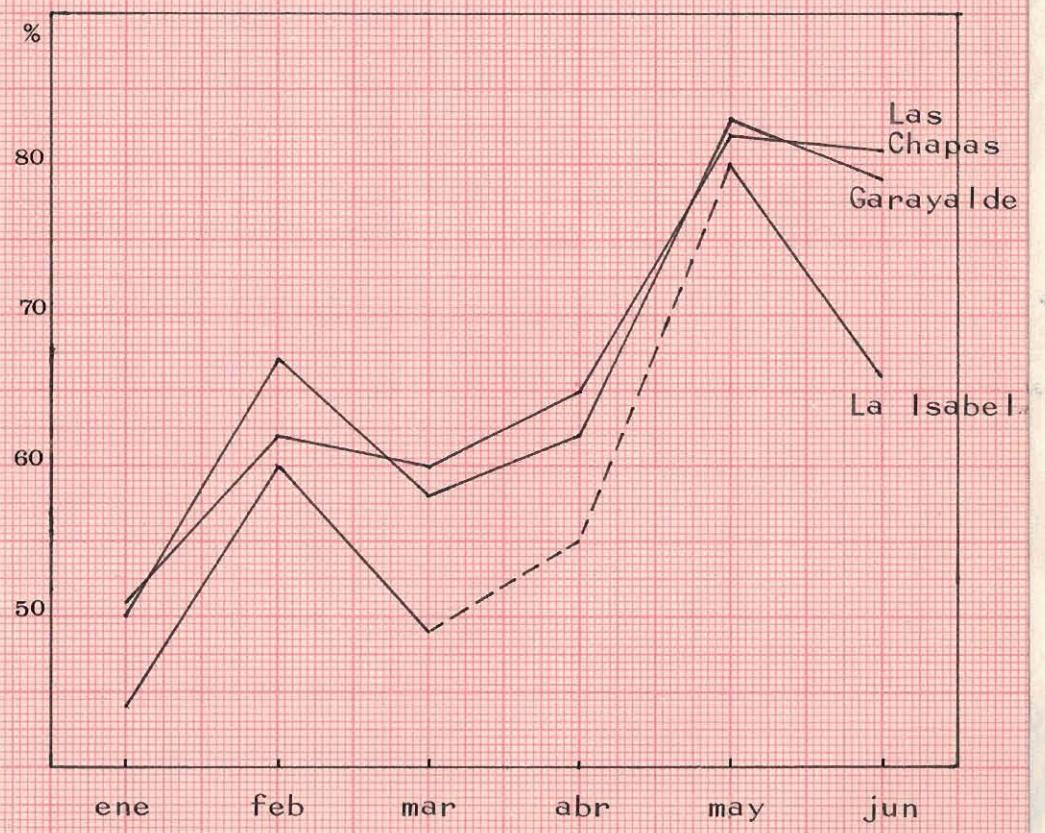


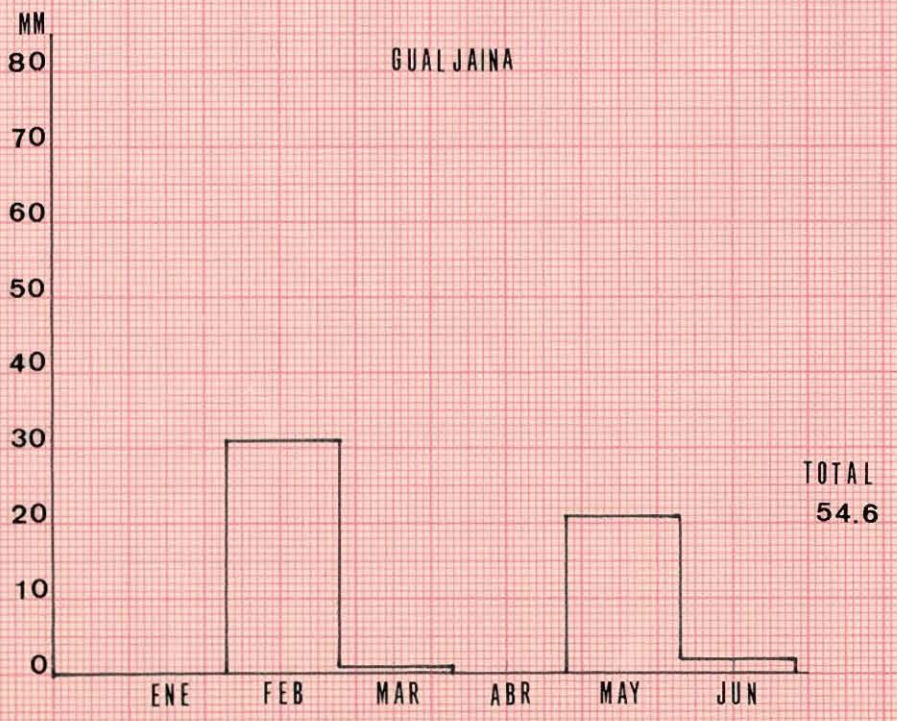
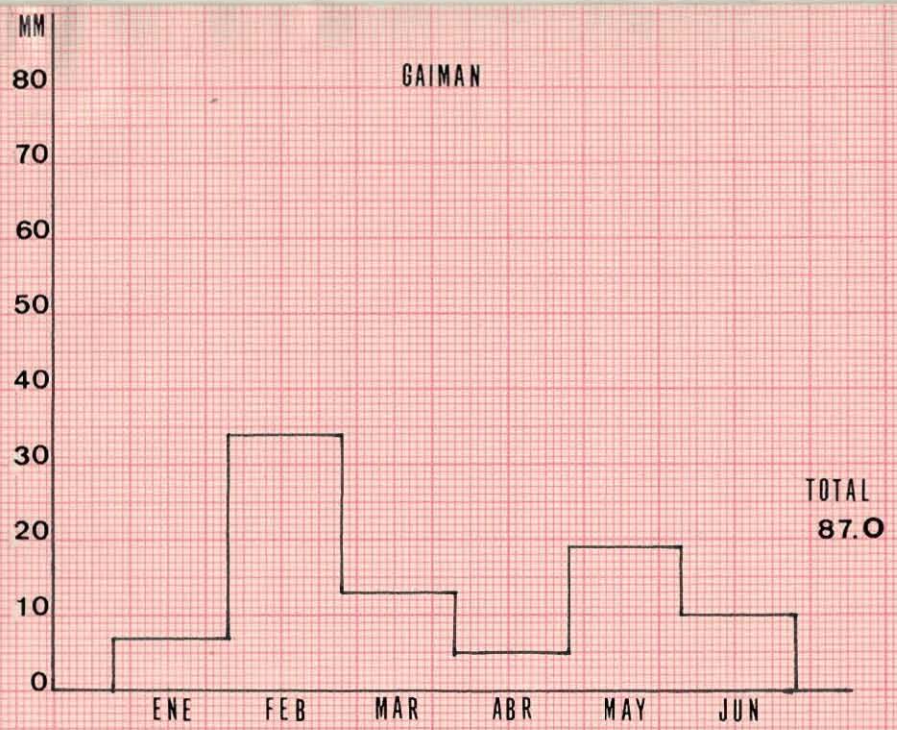
- 09 -

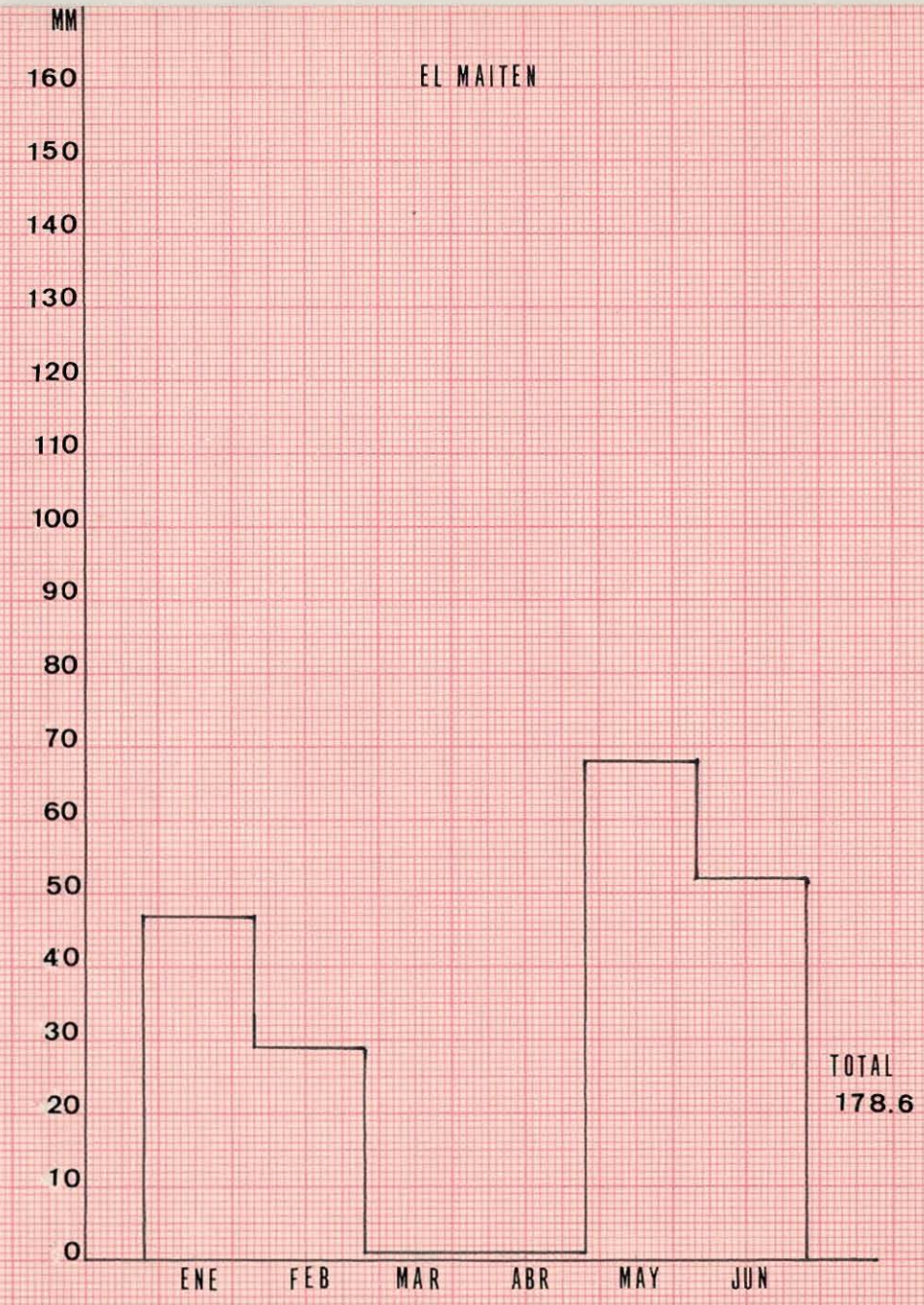
TEMPERATURA

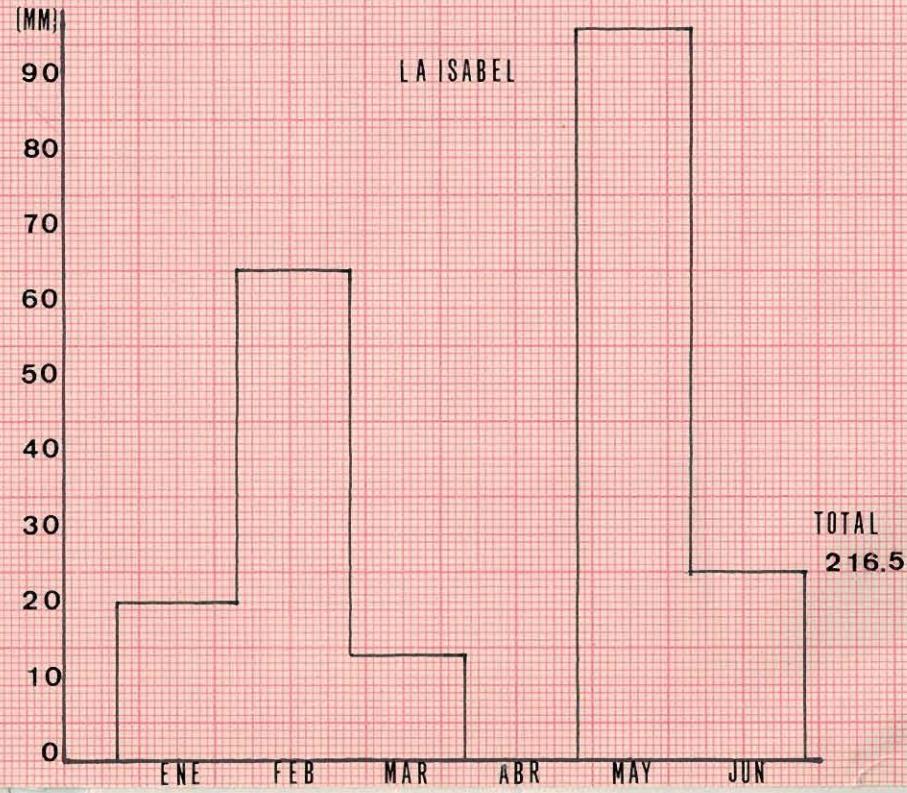
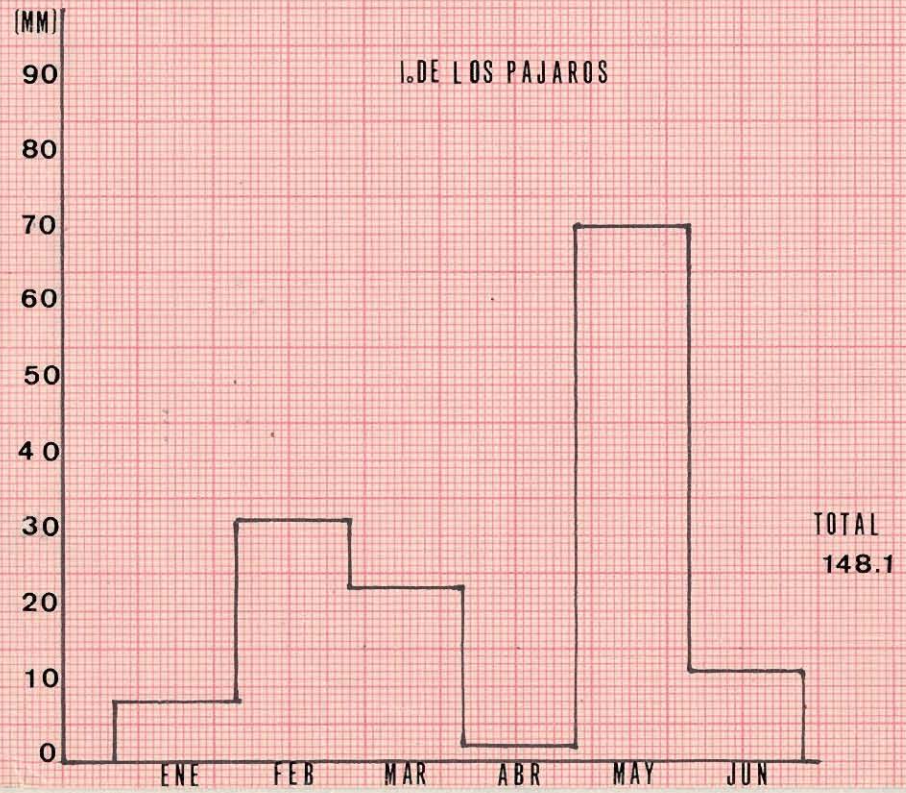
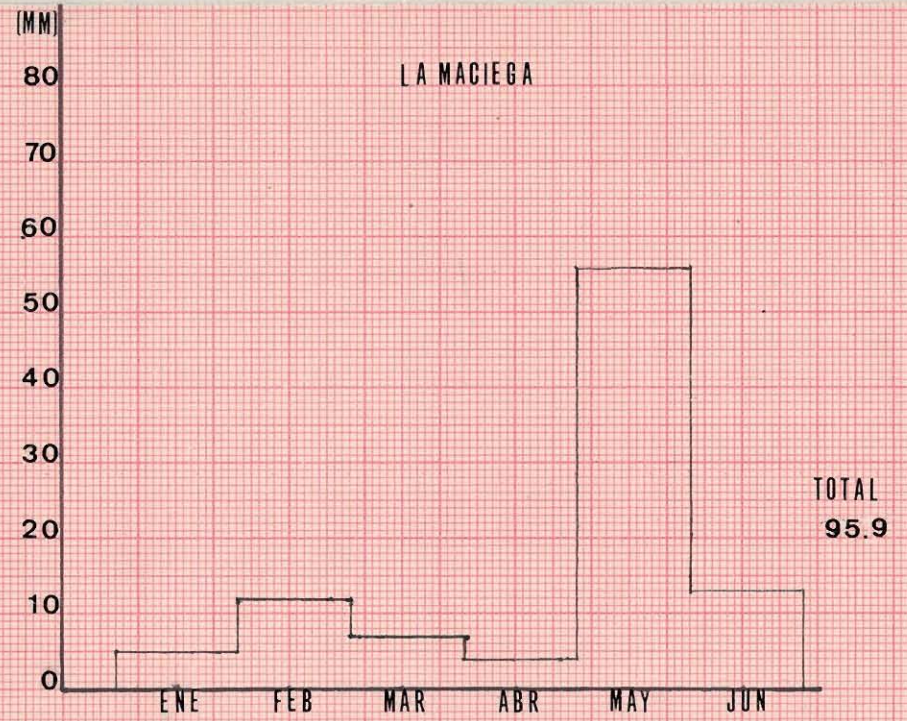
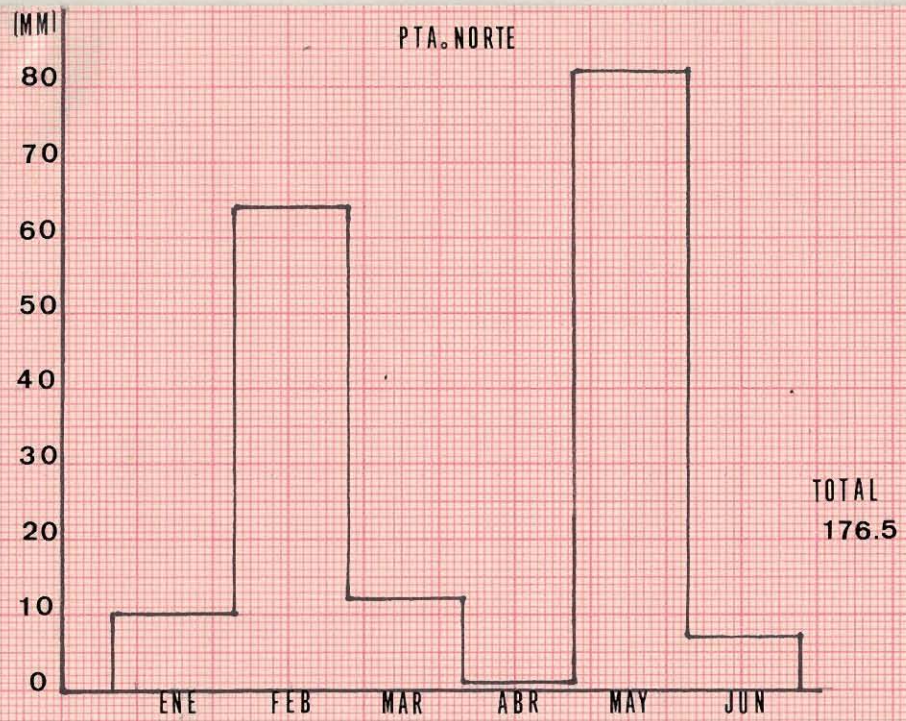


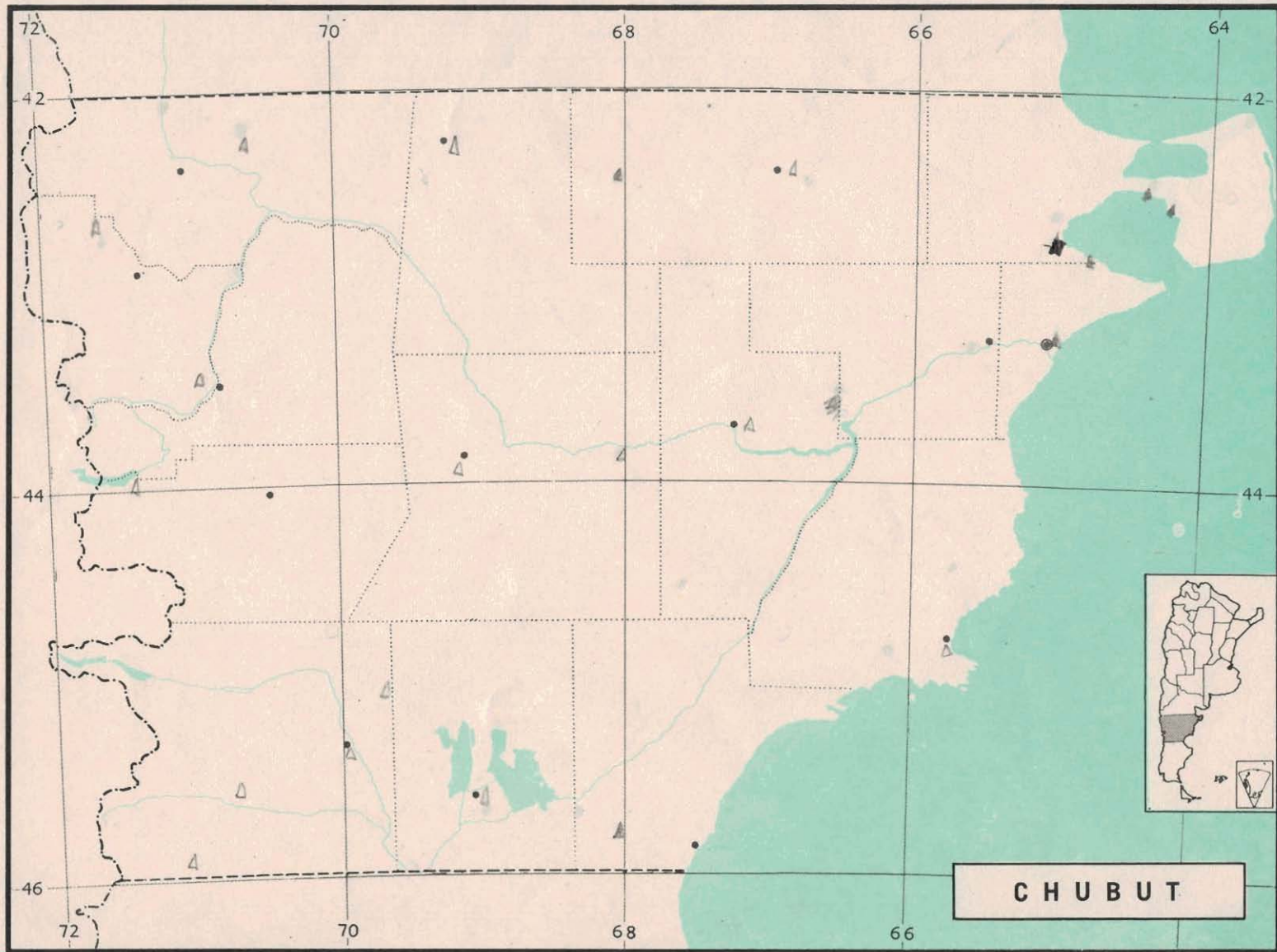
HUMEDAD











NOMBRE
CURSO
DIVISIÓN
FECHA